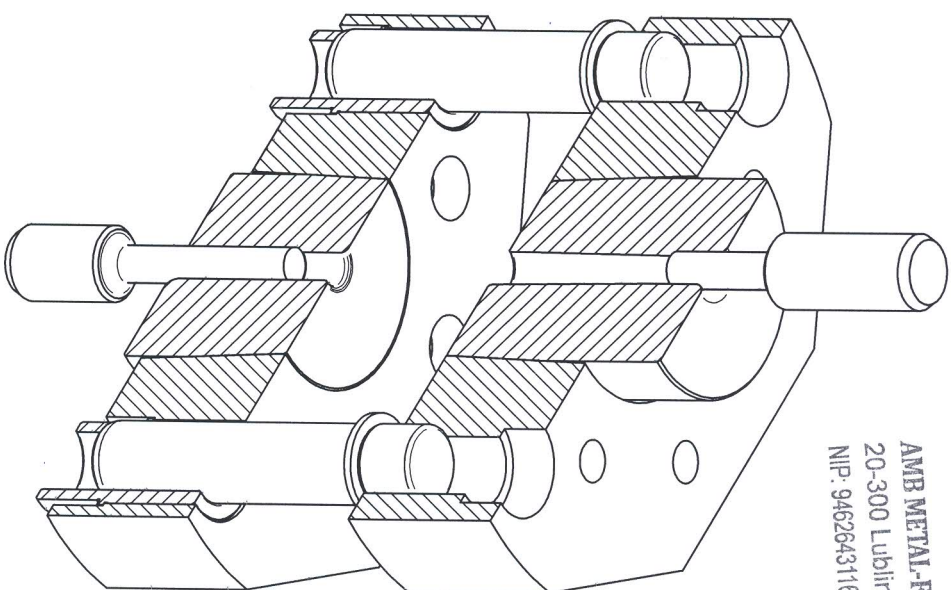
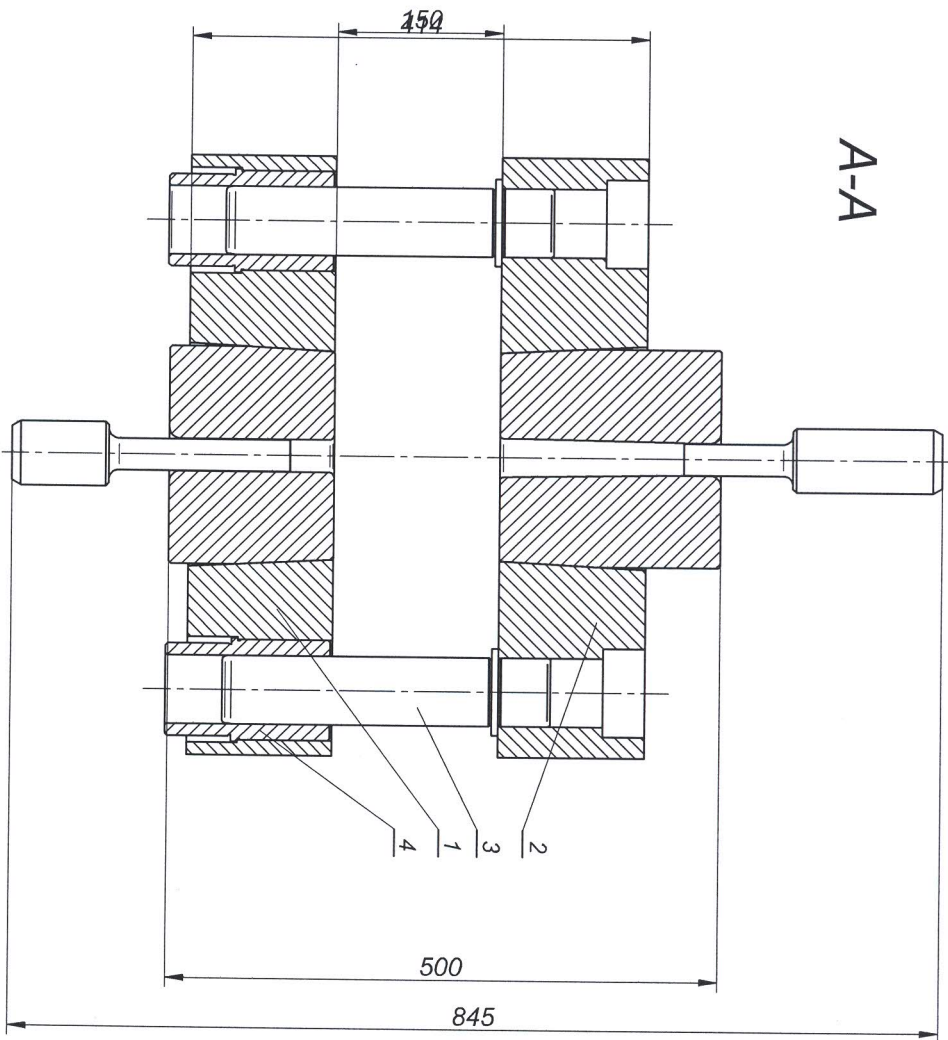
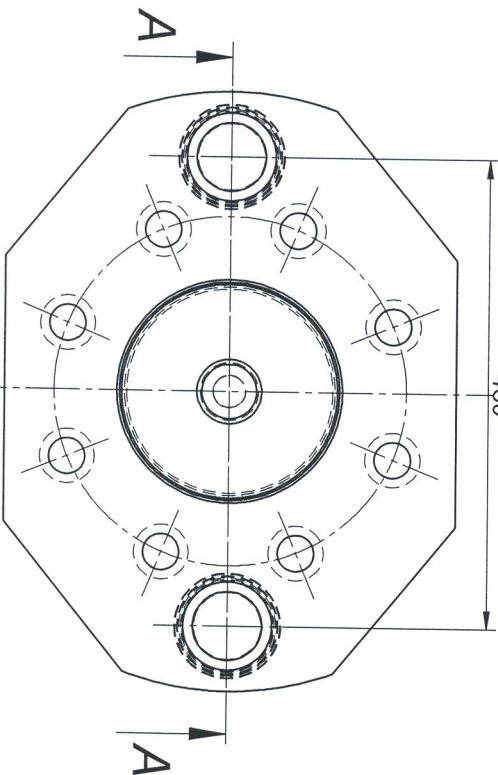


A-A



AMB METAL-FORMING Sp. z o.o.
20-300 Lublin, ul. Frezerów 14
NIP: 9462643116, REGON: 061529115

ORIGINAL



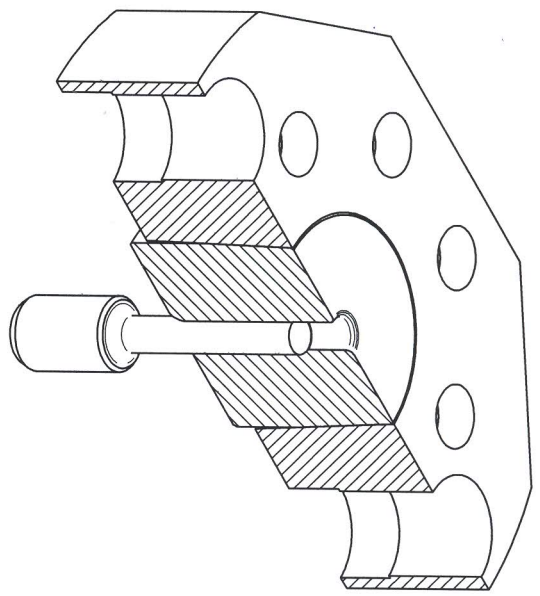
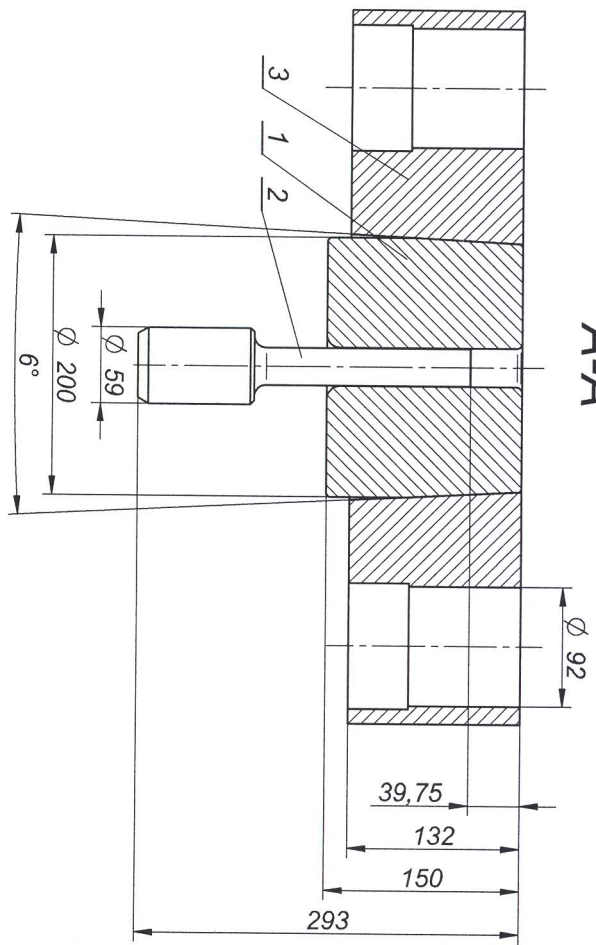
4	2	Tuleja prowadząca FG-63150	FG-63150		FCPK Bytów
3	2	Ślup prowadzący FK-63250	FK-63250		FCPK Bytów
2	1	Zespół matrycy górnej - I etap	AMB 10-20-00-00		
1	1	Zespół matrycy dolnej - I etap	AMB 10-10-00-00		
LP	Sztuk	Nazwa	Nr rysunku	Materiał	Uwagi

Bzrb./Konstr. Geprtu/Sprwadz. Norm Abt.:	14-05-18 18-05-18 	J. Tomczak A. Młtura 	Benennung/ Nazwa: Zespół narzędzi - I etap	Poz.
Projektansmetode/ ISO 128 Metoda rzutow. 1	Allgemein toleranz/ Toler. ogólna ISO 2768-mk	Werkstoff/ Materiał:	Gewicht/ Ciężar(kg) Rev./ Wydanie A	Maßstab/Skala Blatt/Arkusz: 1

AMB METAL
FORMING

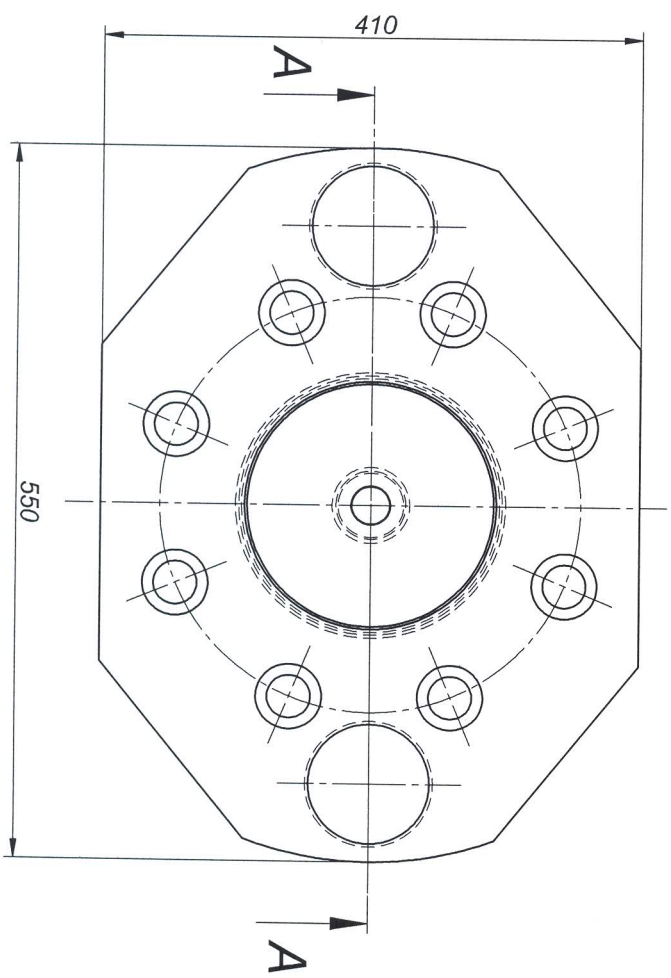
Zeichnung-Nr./ Nr Rys.: AMB 10-00-00-00	Format A	Blatt/Arkusz: 1/1
Modell-Nr.:	Projekt-Nr.:	

A-A



AMB METAL-FORMING Sp. z o.o.
20-300 Lublin, ul. Frezerów 14
NIP: 9462643116, REGON: 061529115

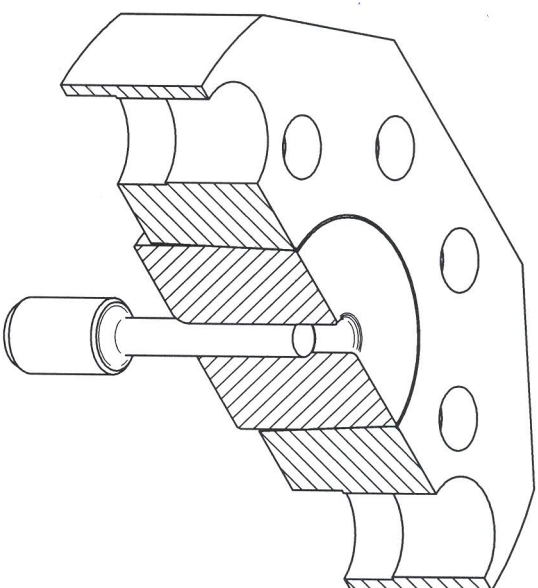
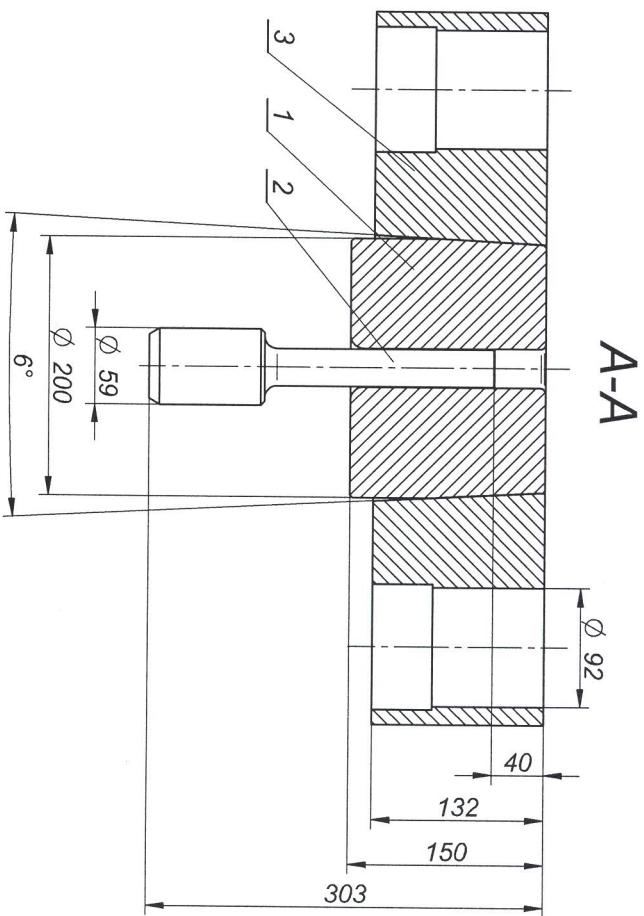
ORIGINAL



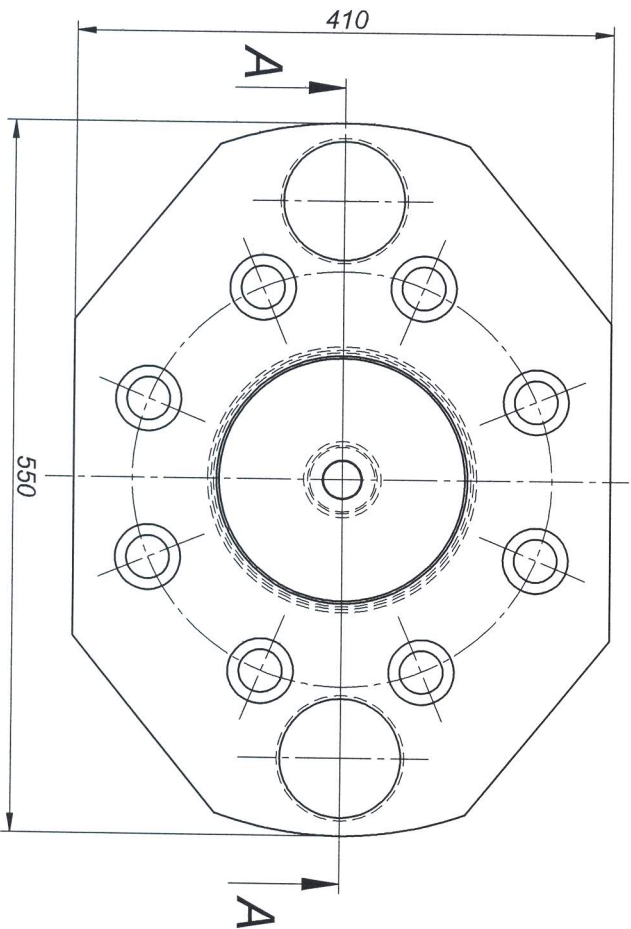
3	1	Oprawa dolna	AMB 10-10-00-03	42CrMo4	
2	1	Wyrzutnik dolny - I etap	AMB 10-10-00-02	UNIMAX	
1	1	Matryca dolna - I etap	AMB 10-10-00-01	CALDIE	
LP	Sztuk	Nazwa	Nr rysunku	Materiał	Uwagi
Bearb./konstr.	Datum	Name	Benennung/ Nazwa:		Poz.
Gepüßt/Sprwadz.	14-05-18	J. Tomczak			
Norm	18-05-18	A. Mitura			
Aut.					
Zespół matrycy dolnej - I etap					
Allgemein toleranz/ Toler. ogólna					
ISO 128					
Metoda rzutow. 1					
Zeichnung-Nr./ Nr. Rys:					
AMB 10-10-00-00					
Formel					
A					
Blatt/Arkus:					
1/1					
Gewicht/ Ciężar(kg)					
Rev./ Wydanie					
Makst./Skala					
Szt.					
1					

AMB METAL FORMING

Model-Nr.: Projekt-Nr.:



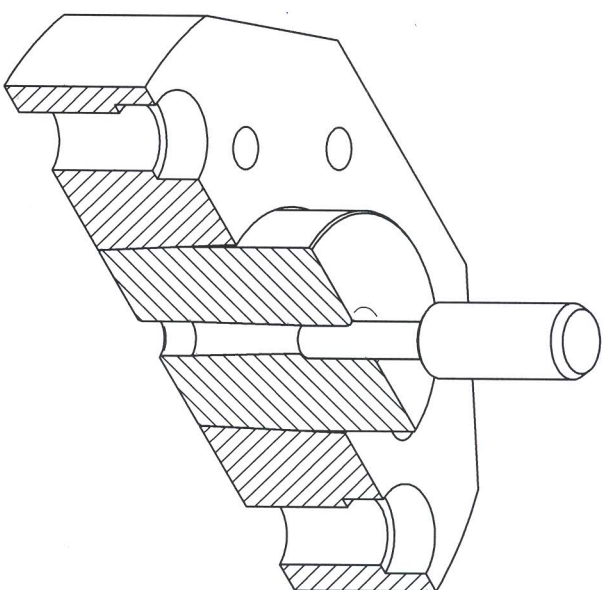
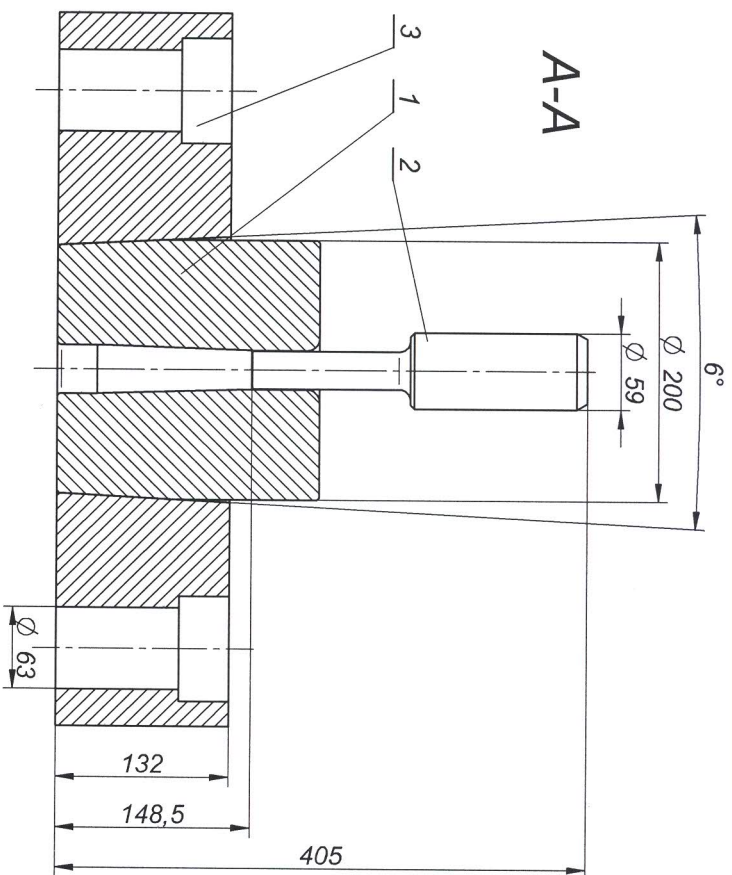
ORIGINAL



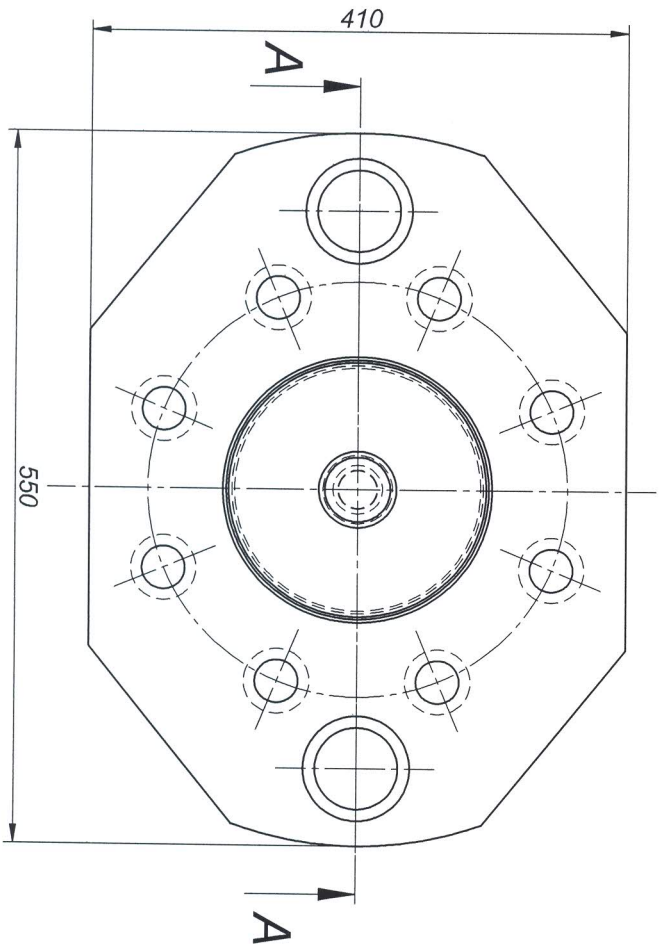
3	1	Oprawa dolna	AMB 10-10-00-03	42CrMo4		
2	1	Wyrzutnik dolny - II etap	AMB 20-10-00-02	NZ3		
1	1	Matryca dolna - II etap	AMB 20-10-00-01	CALDIE		
LP	Sztuk	Nazwa	Nr rysunku	Materiał	Uwagi	
		Datum	Name	Benennung/ Nazwa:	Poz.	
		14-05-18	J. Tomczak			
		18-05-18	A. Milura			
		Norm				
		Abt.				
		Projektionsmethode/ Metoda rzutow. 1		Algemein toleranz/ Toler. ogólna ISO 2768-mk		
		Werkstoff/ Materiał:		Gewicht/ Ciężar(kg)	Rev./ Wydanie	Skł.
		Zeichnung-Nr./ Nr Rys:			A	1
		Format				
		Blatt/Arkusz:				1/1
		Modell-Nr.		Projekt-Nr.		

Zespół matrycy dolnej - II etap

AMB METAL-FORMING Sp. z o.o.
20-300 Lublin, ul. Frezerów 14
NIP: 9462643116, REGON: 061529115



ORIGINAL



AMB METAL-FORMING Sp. z o.o.
20-300 Lublin, ul. Frezerów 14
NIP: 9462643116, REGON: 061529115

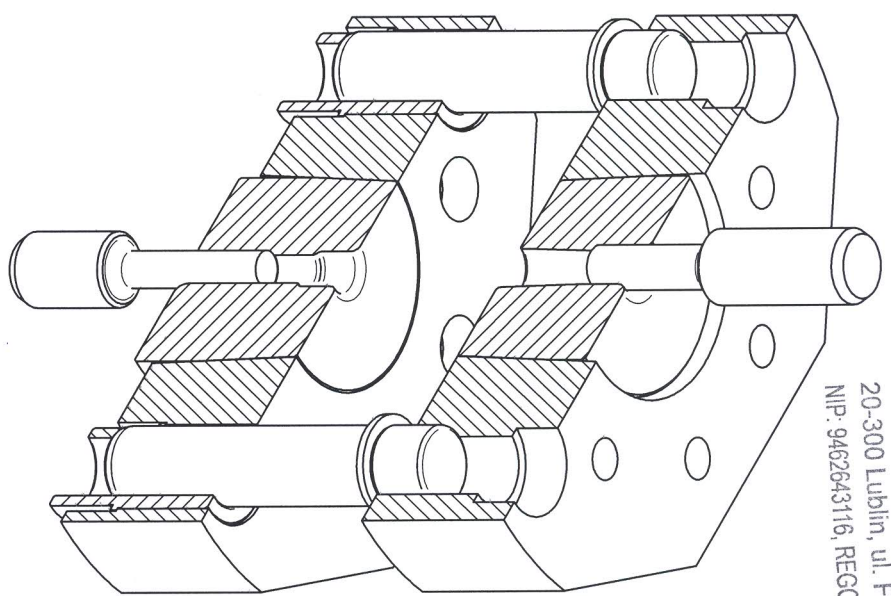
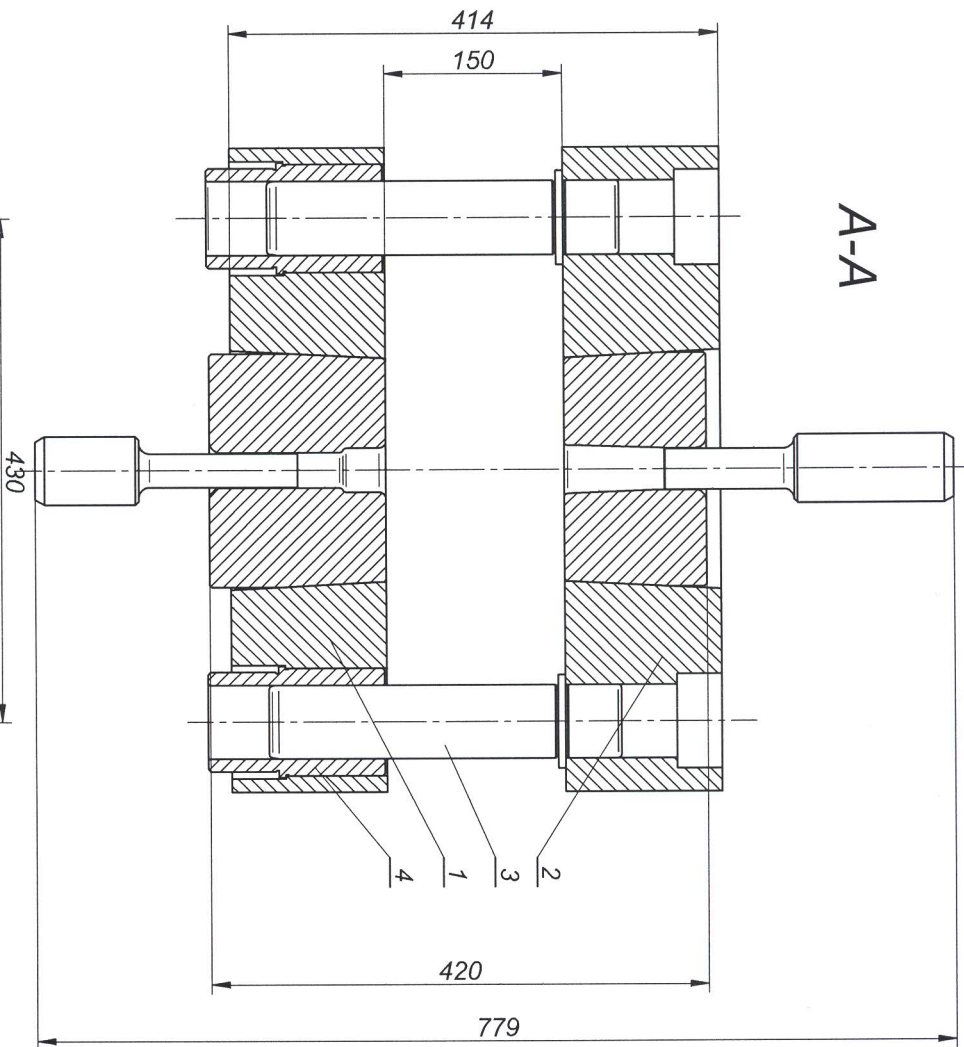
3	1	Oprawa górna	AMB 10-20-00-03	42CrMo4	
2	1	Wyrzutnik górny - II etap	AMB 20-20-00-02	NZ3	
1	1	Matryca górny - II etap	AMB 20-20-00-01	CALDIE	
LP	Sztuk	Nazwa	Nr rysunku	Materiał	Uwagi
Zespół matrycy górnej - II etap					
Benennung/ Nazwa:					
Bearb./Konstr. 14-05-18 J. Tomczak					
Geprüft/Sprwdz. 18-05-18 A. Młtwa					
Norm					
Abt.					
Allgemein toleranz/ Toler. ogólna ISO 2768-mk					
Projektionsmethode/ Metoda rzutow. 1					
ISO 128					
Zeichnung-Nr./ Nr. rys.					
AMB 20-20-00-00					
Format					
A					
Blatt/Arkusz: 1/1					
Poz.					
Szt.					
1					
Materi.					
Skala					
1					

AMB METAL
FORMING

Model-Nr.

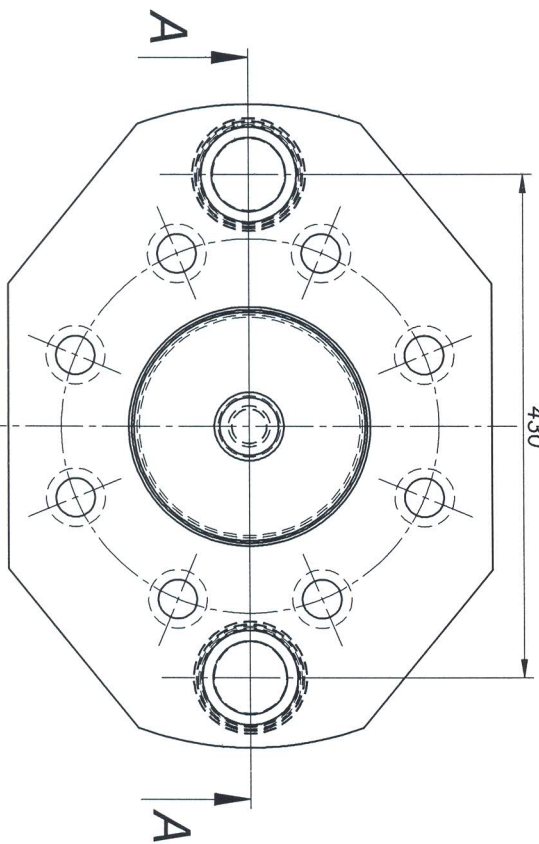
Projekt-Nr.

A-A



AMB METAL-FORMING Sp. z o.o.
20-300 Lublin, ul. Frezerów 14
NIP: 9462643116, REGON: 061529115

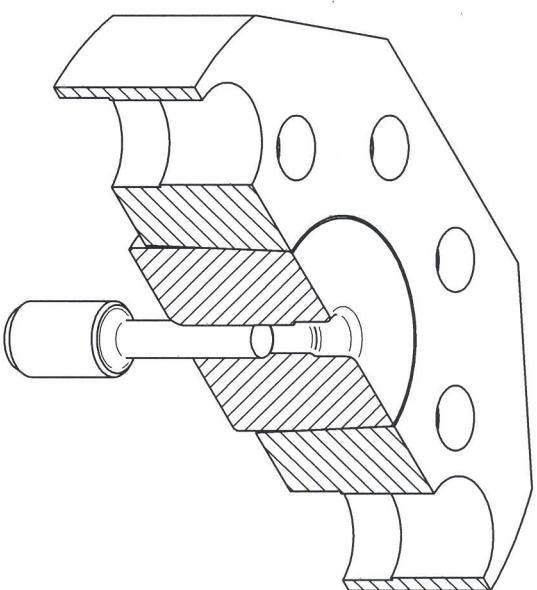
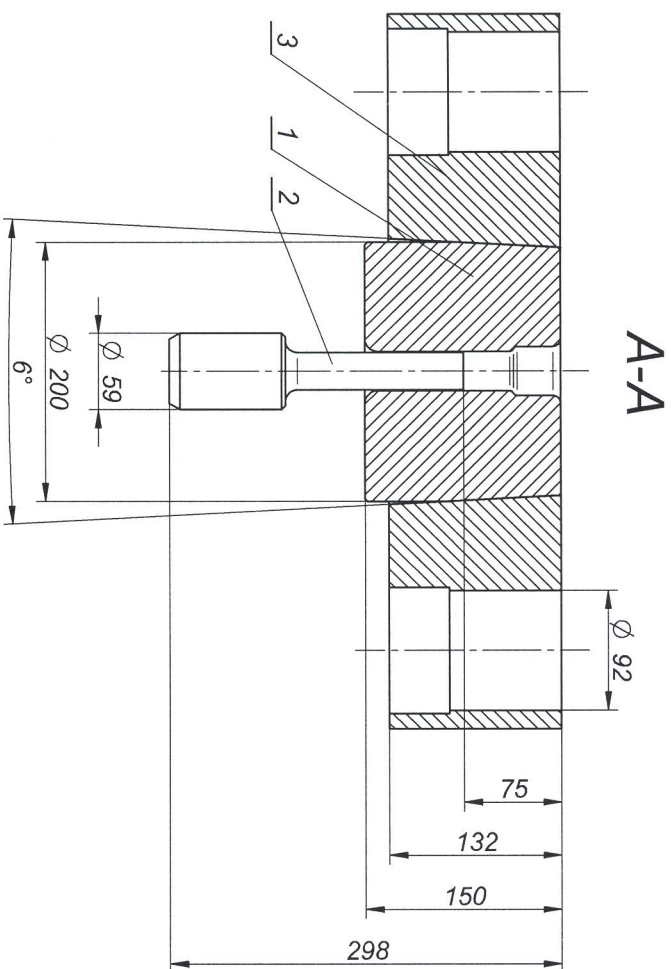
ORYGINAL



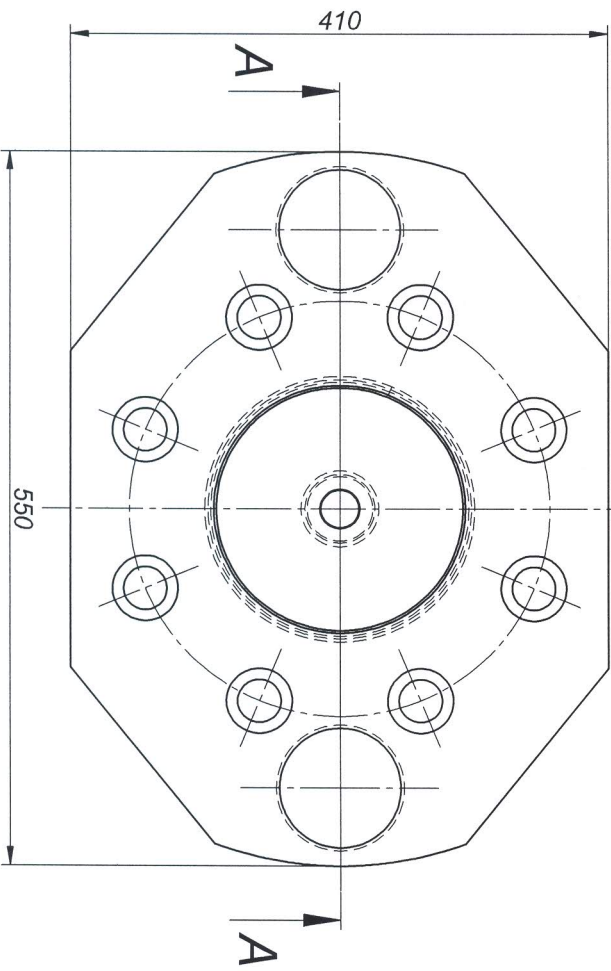
4	2	Tuleja prowadząca FG-63150		FG-63150		FCPK Bytów
3	2	Ślip prowadzący FK-63250		FK-63250		FCPK Bytów
2	1	Zespół matrycy górnej - III etap		AMB 30-20-00-00		
1	1	Zespół matrycy dolnej - III etap		AMB 30-10-00-00		
LP	Szuk	Nazwa		Nr rysunku	Materiał	Uwagi

	Datum	Name	Benennung/ Nazwa: Zespół narzędzi - III etap	Fol. 1
Bearb./Konstr.	14-05-18	J. Tomczak		
Geprüft/Sprawdz.	18-05-18	A. Młura		
Norm				
Abt.				

Ad.: _____		Projektionsmethode/ Metoda rzutow. 1		Allgemein toleranz/ Toler. ogólna ISO 2768-mk		Werkstoff/ Materiał:		Gewicht / Ciężar (kg)		Rev./ Wydzanie		Maßst./Skala			
AMB METAL FORMING				Zeichnung-Nr./		Material:				A		Format		Blatt/Arkusz:	
				Nr. Rys:											
				AMB 30-00-00-00										1/1	
Model-Nr.:								Projekt-Nr.:							



ORIGINAL



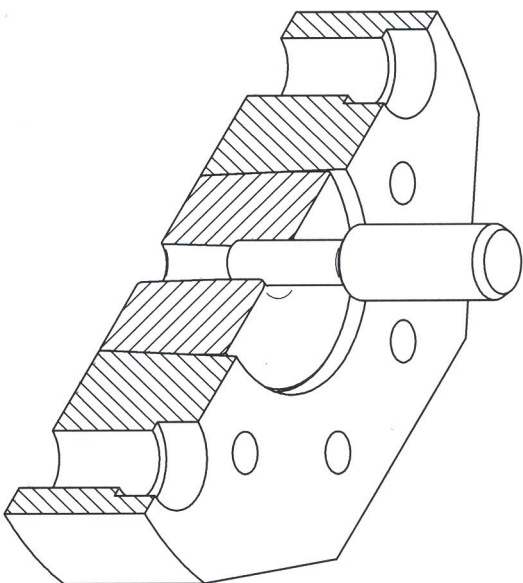
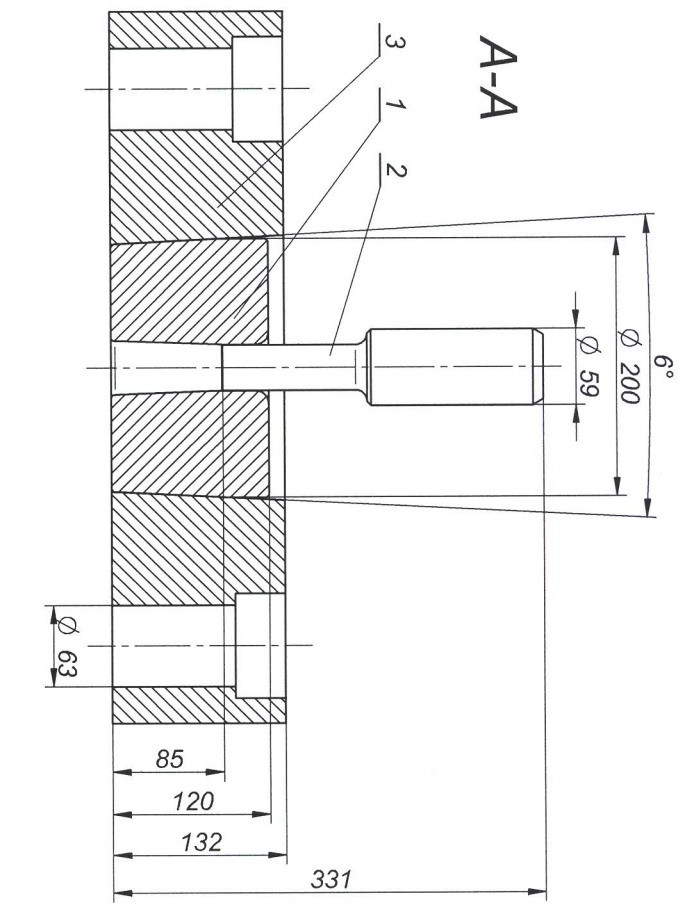
3	1	Oprawa dolna	AMB 10-10-00-03	42CrMo4																																								
2	1	Wyrzutnik dolny - III etap	AMB 30-10-00-02	NZ3																																								
1	1	Matryca dolna - III etap	AMB 30-10-00-01	CALDIE																																								
LP	Sztuk	Nazwa	Nr rysunku	Materiał	Uwagi																																							
<table> <tr> <td>Bearb./Konstr.</td><td>14-05-18</td><td>J. Tomczak</td><td colspan="3" rowspan="4"> Zespół matrycy dolnej - III etap </td></tr> <tr> <td>Geodt./Sprawdz.</td><td>18-05-18</td><td>A. Młtura</td></tr> <tr> <td>Norm</td><td></td><td></td></tr> <tr> <td>Abt.</td><td></td><td></td></tr> <tr> <td colspan="3"> Projektansmetode/ ISO 128 Metoda rzutow., 1 </td><td colspan="3"> Allgemeine toleranz/ Toler. ogólna ISO 2768-mk </td></tr> <tr> <td colspan="3"> Zeichnung-Nr./ Nr Rys.: </td><td colspan="3"> Gewicht/ Ciężar(kg) </td></tr> <tr> <td colspan="3"> Model-Nr.: </td><td colspan="3"> Rev./Wydanie </td></tr> <tr> <td colspan="3"> Projekt-Nr.: </td><td colspan="3"> Blatt/Arkusz: </td></tr> </table>						Bearb./Konstr.	14-05-18	J. Tomczak	Zespół matrycy dolnej - III etap			Geodt./Sprawdz.	18-05-18	A. Młtura	Norm			Abt.			Projektansmetode/ ISO 128 Metoda rzutow., 1			Allgemeine toleranz/ Toler. ogólna ISO 2768-mk			Zeichnung-Nr./ Nr Rys.:			Gewicht/ Ciężar(kg)			Model-Nr.:			Rev./Wydanie			Projekt-Nr.:			Blatt/Arkusz:		
Bearb./Konstr.	14-05-18	J. Tomczak	Zespół matrycy dolnej - III etap																																									
Geodt./Sprawdz.	18-05-18	A. Młtura																																										
Norm																																												
Abt.																																												
Projektansmetode/ ISO 128 Metoda rzutow., 1			Allgemeine toleranz/ Toler. ogólna ISO 2768-mk																																									
Zeichnung-Nr./ Nr Rys.:			Gewicht/ Ciężar(kg)																																									
Model-Nr.:			Rev./Wydanie																																									
Projekt-Nr.:			Blatt/Arkusz:																																									

AMB METAL-FORMING Sp. z o.o.
20-300 Lublin, ul. Frezerów 14
NIP: 9462643116, REGON: 061529115

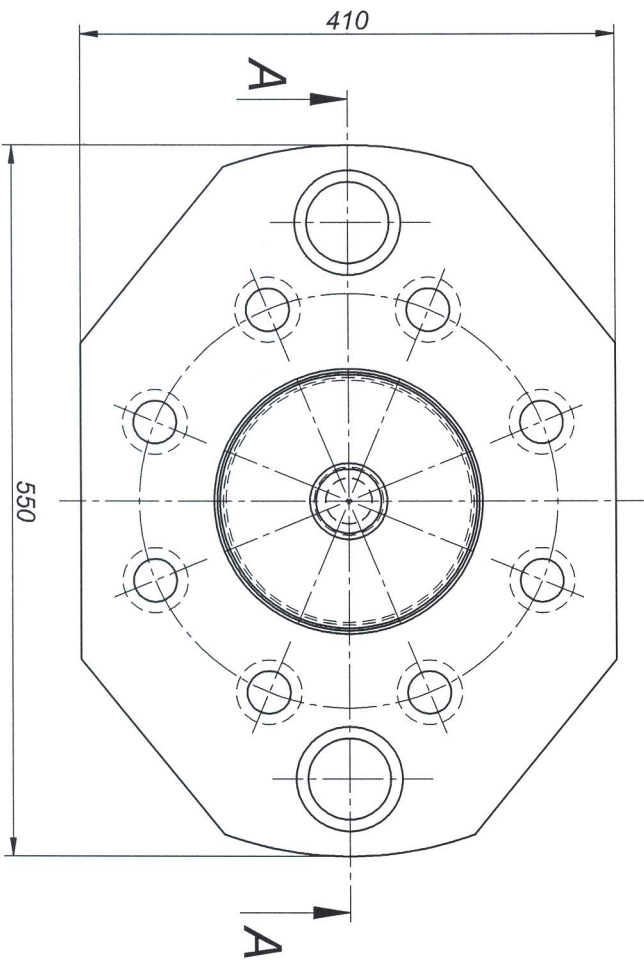
AMB METAL FORMING

AMB 30-10-00-00

1/1

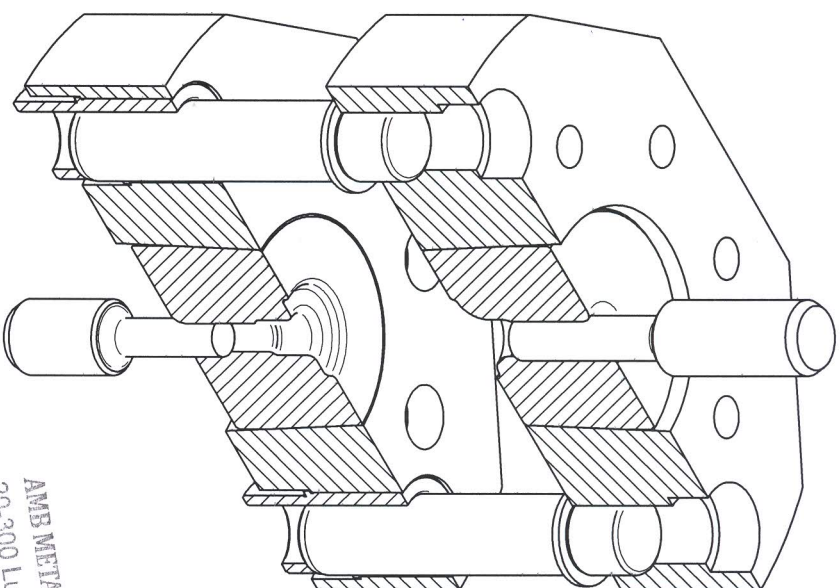
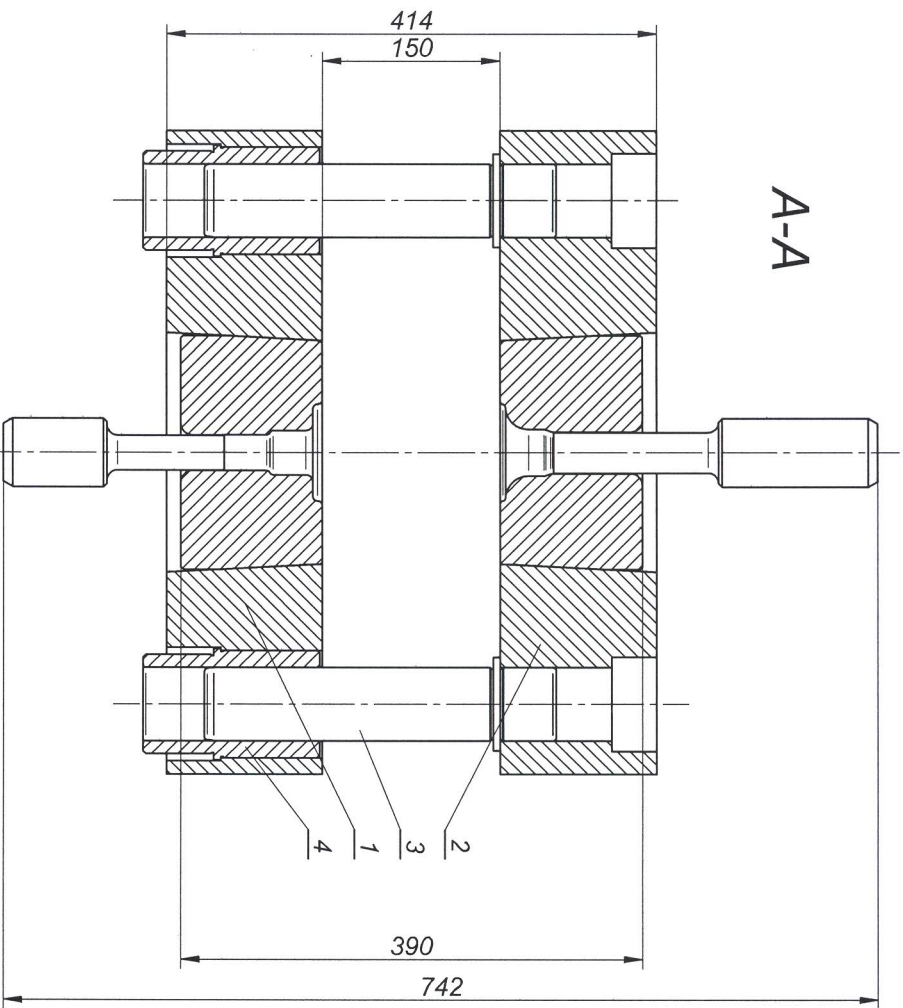


ORYGINAL



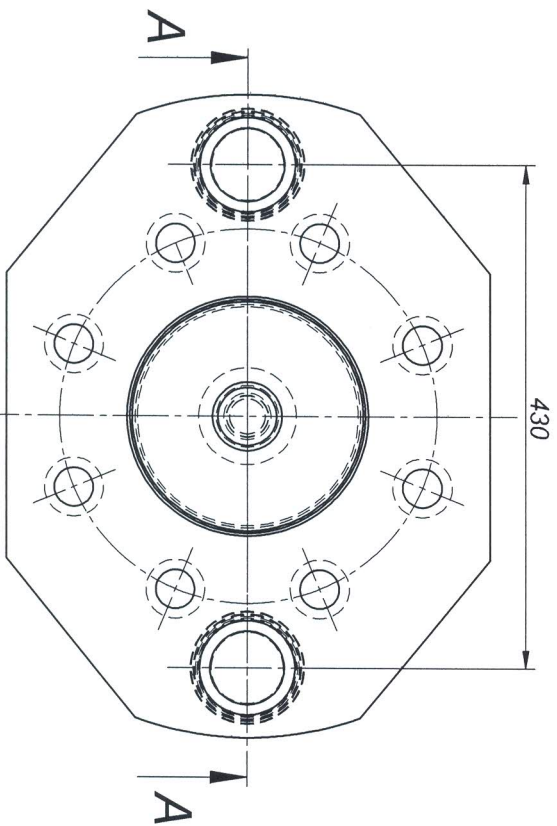
AMB METAL-FORMING Sp. z o.o.
20-300 Lublin, ul. Frezerów 14
NIP: 9462643116, REGON: 061529115

3	1	Oprawa górna	AMB 10-20-00-03	42CrMo4	
2	1	Wyrzutnik górny - III etap	AMB 30-20-00-02	NZ3	
1	1	Matryca górny - III etap	AMB 30-20-00-01	CALDIE	
LP	Sztuk	Nazwa	Nr rysunku	Materiał	Uwagi
Zespół matrycy górnej - III etap					
Benennung/ Nazwa:					
Bearb./Konstr. 14-05-18 J. Tomczak					
Geprüft/Sprwdz. 18-05-18 A. Mitura					
Norm					
Abt.:					
Projektionsmethode/ Algomen toleranz/ Toler. ogólna					
ISO 128 Metoda rzutow. 1 ISO 2768-mk					
Werkstoff/ Materiał:					
Zeichnung-Nr./ Nr Rys:					
AMB 30-20-00-00					
Format					
1/1					



AMB METAL-FORMING Sp. z o.o.
20-300 Lublin, ul. Frezerów 14
NIP: 9462643116, REGON: 061529115

ORIGINAL



4	2	Tuleja prowadząca FG-63150	FG-63150		FCPK Bytów
3	2	Śrup prowadzący FK-63250	FK-63250		FCPK Bytów
2	1	Zespół matrycy górnej - IV etap	AMB 40-20-00-00		
1	1	Zespół matrycy dolnej - IV etap	AMB 40-10-00-00		
LP	Sztuk	Nazwa	Nr rysunku	Materiał	Uwagi

Bazar/Konstr. 14-05-18 Gęsiński/Sprawy. 18-05-18 Norm Abt.:	J. Tomczak A. Młucha A. Młucha	Nazwa: Zespół narzędzi - IV etap Materiał: 1	Benennung/ Nazwa: Zespół narzędzi - IV etap Material: 1	Zeichnung-Nr./ Nr Rys.: AMB 40-00-00-00 Format: A Blatt/Arkusz: 1/1
--	--------------------------------------	---	---	---



Projektionsmethode/ ISO 128 Projektionsmethode/ ISO 128 Projektionsmethode/ ISO 128	Allgemein toleranz/ Toler. ogólna ISO 2768-mk	Zeichnung-Nr./ Nr Rys.: AMB 40-00-00-00 Format: A Blatt/Arkusz: 1/1
--	---	---

AMB METAL FORMING



3	1	Oprawa dolna
2	1	Wyrzutnik dolny - I'
1	1	Matryca dolna - IV
LP	Sztuk	Nazwa

	AMB 10-10-00-03	42CrMo4	
V etap	AMB 40-10-00-02	NZ3	
etap	AMB 40-10-00-01	CALDIE	
	Nr rysunku	Materiał	Uwagi

		Name
Bearb./Konstr.	Datum	J. Tomczak
Geprüf./Sprawdz.	18-05-18	A. Młtura
Norm		
Abt.:		
 Projektionsmethode/ Metoda rzutow. 1	 Allgemein toleranz/ Toler. ogólna ISO 2768-mk	
ISO 128		

Benennung/ Nazwa:	Zespół matrycy dolnej - IV etap			Poz.
Wersja/ Material:	Świadectwo Ciezarz (kg)	Rev./Wydanie	Mat./Skala	Str. 1
			A	

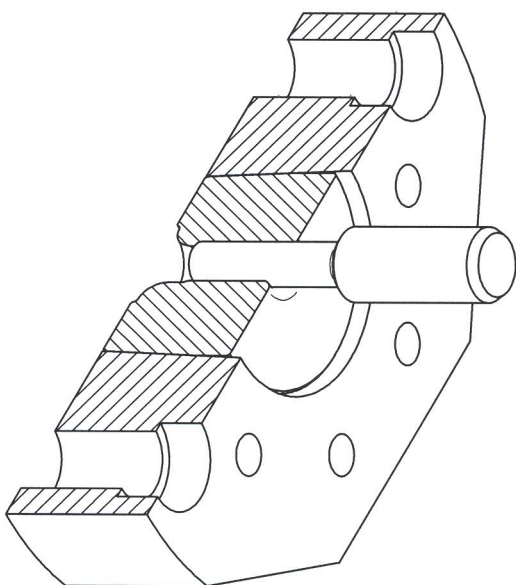
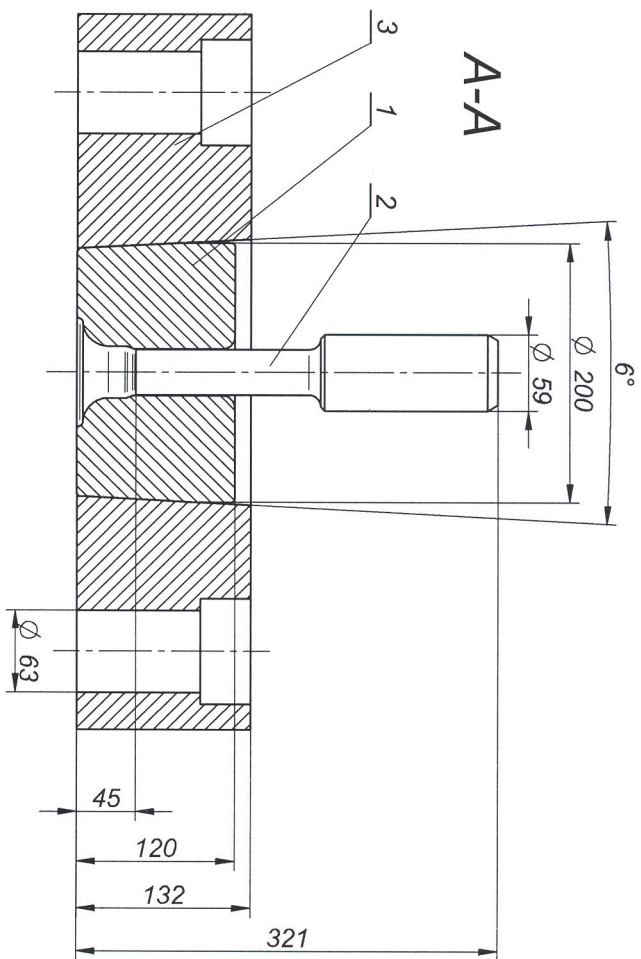
AMB METAL-FORMING Sp. z o.o.
20-300 Lublin, ul. Frezerów 14
NIP: 946264316, REGON: 061529115

AMB METAL FORMING

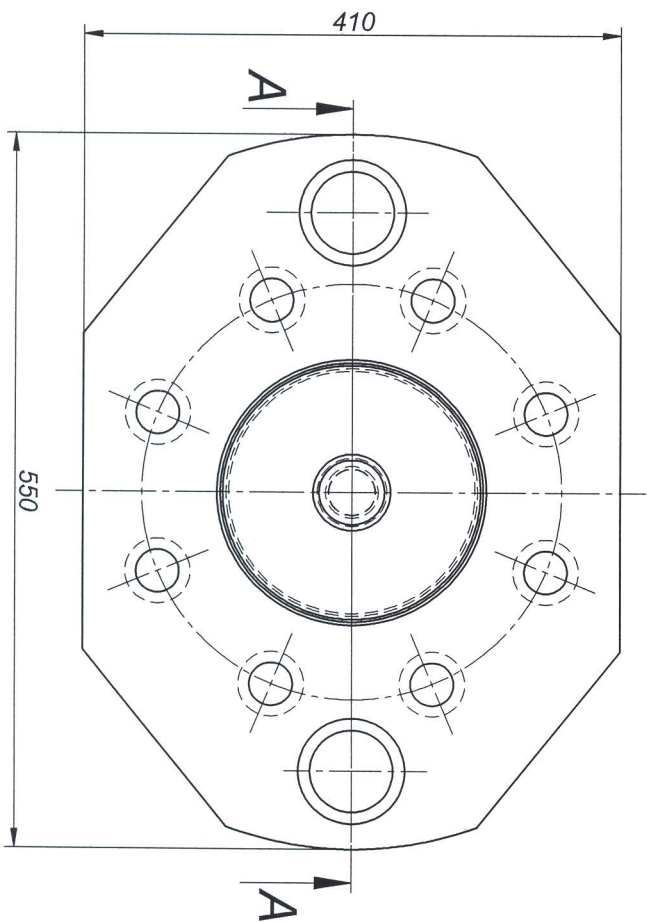
AMB 40-10-00-00


Modell-Nr.:

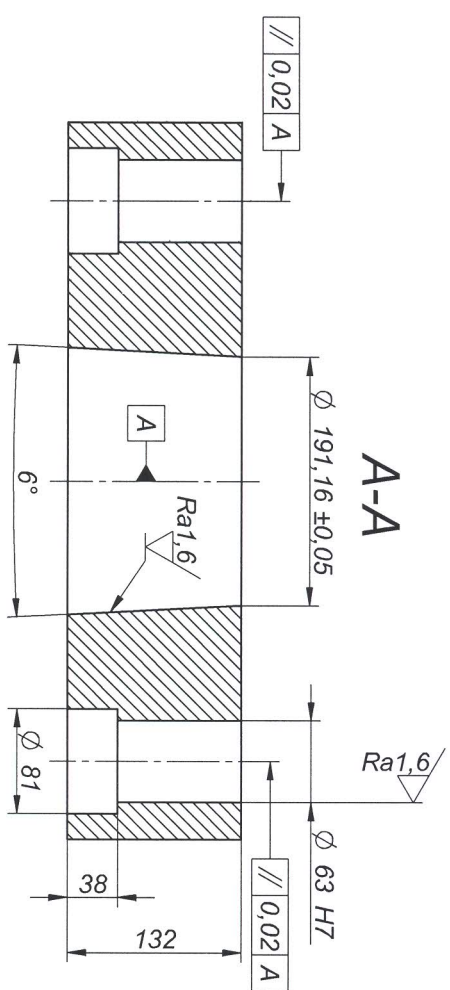
Projekt-Nr:



ORYGINAL



3	1	Oprawa górna	AMB 10-20-00-03	42CrMo4	
2	1	Wyrzutnik górny - IV etap	AMB 40-20-00-02	NZ3	
1	1	Matryca górny - IV etap	AMB 40-20-00-01	CALDIE	
LP	Sztuk	Nazwa	Nr rysunku	Materiał	Uwagi
Bearing/Konstr.		Datum	Benennung/ Nazwa:		Poz.
Geprüft/Sprawdz.		14-05-18	J. Tomczak		
Nomn		18-05-18	A. Młtura		
Abt.:					
 Projektionsmethode/ ISO 128		Allgemein toleranz/ Toler. ogólna ISO 2768-mk		Werkstoff/ Materiał:	
				Gewicht /Ciężar(ka)	
				Rev./Wydaanie	
				A	
				Matst./Skala	
				1	
Zeichnung-Nr./ Nr Rys:		AMB 40-20-00-00		Format	
				Blaht/Akuszt.	
				1/1	
AMB METAL FORMING					
Model/Nr.: Projekt/Nr.:					

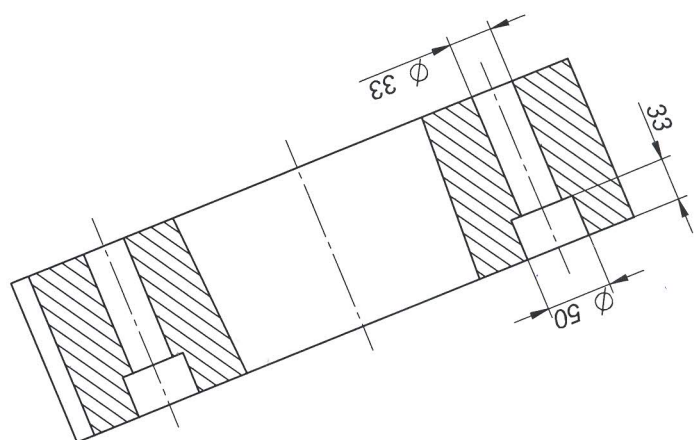


A-A

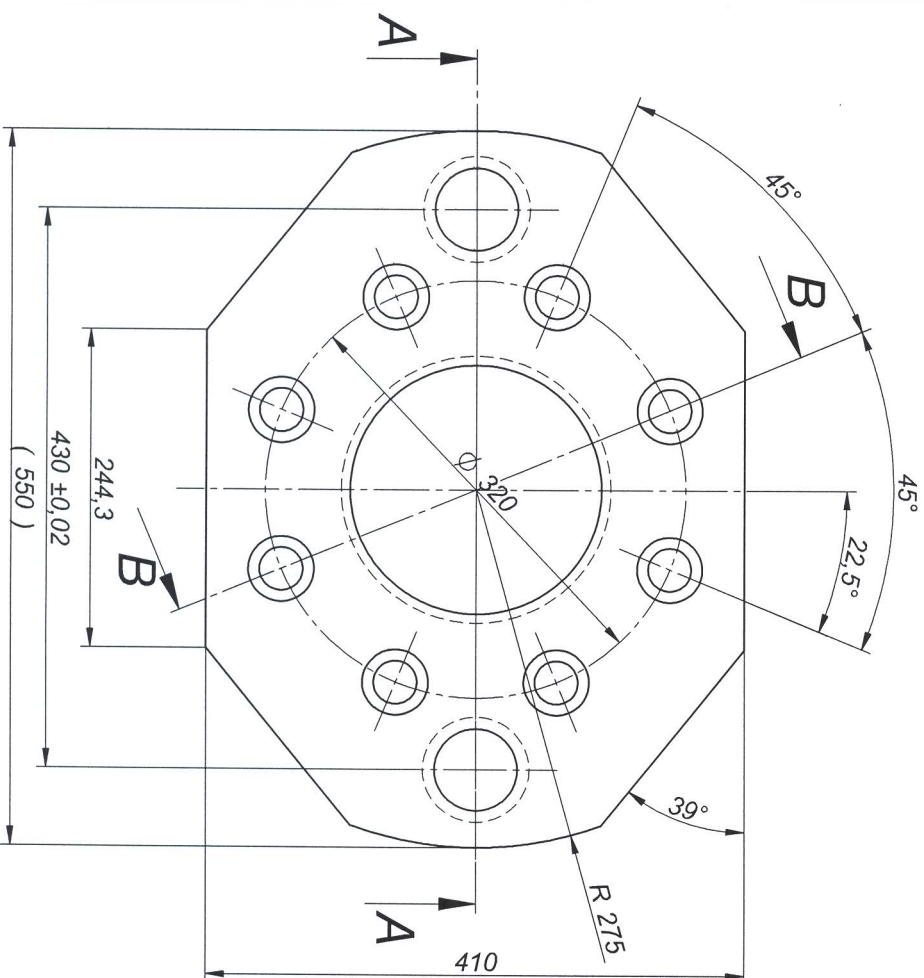
Ra 1,6

0,02 A

B-B



Ra 3,2



Uwaga:
 Ulepszać cieplnie 38 +/- 2 HRC
 Ostre krawędzie stępić 1x45 stopni

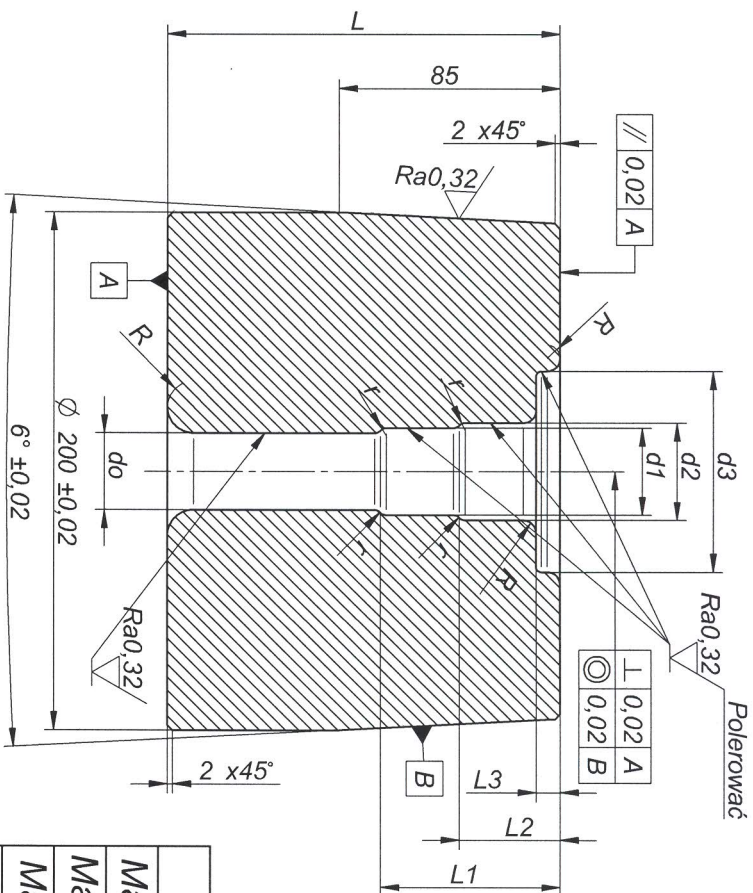
AMB METAL-FORMING Sp. z o.o.
 20-300 Lublin, ul. Frezerów 14
 NIP: 9462643116, REGON: 061529115

Projekt-Nr:		Projekt-Nr:	
Model-Nr:		Model-Nr:	
Założenie-Nr./		Założenie-Nr./	
Nr. Rys:		Nr. Rys:	
AMB 10-20-00-03		AMB 10-20-00-03	
Wersja/		Wersja/	
42CrMo4		42CrMo4	
Materiał:		Materiał:	
A		A	
Forma:		Forma:	
1/1		1/1	
Oprawa górna		Oprawa górna	
Benennung/		Benennung/	
Nazwa:		Nazwa:	
14-05-18		14-05-18	
J. Tomczak		J. Tomczak	
Geprüft/Sprachz.		Geprüft/Sprachz.	
18-05-18		18-05-18	
A. Mitura		A. Mitura	
Norm		Norm	
Abt.		Abt.	
Projektionsmethode/		Projektionsmethode/	
ISO 128		ISO 128	
Metoda rzutow.		Metoda rzutow.	
1		1	
Allgemein Toleranz/		Allgemein Toleranz/	
Toler. ogólna		Toler. ogólna	
ISO 2768-mk		ISO 2768-mk	
Datum		Datum	
14-05-18		14-05-18	
Bearb./Konstr.		Bearb./Konstr.	
J. Tomczak		J. Tomczak	
Poz.		Poz.	
Szt.		Szt.	
1		1	
Materiał/Skala		Materiał/Skala	
A		A	
Blat/Aktusz.		Blat/Aktusz.	
1/1		1/1	

AMB METAL FORMING

ORIGINAL

A-A



Ra 1,6

ORIGINAL - EGZ 1

Nazwa	Numer	Materiał	Ilość	Wysokość L
Matryca dolna- IV etap	AMB 40-10-00-01	CALDIE	1 szt.	120 mm
Matryca dolna- III etap	AMB 30-10-00-01	CALDIE	1 szt.	120 mm
Matryca dolna- II etap	AMB 20-10-00-01	CALDIE	1 szt.	150 mm
Matryca dolna- I etap	AMB 10-10-00-01	CALDIE	1 szt.	150 mm

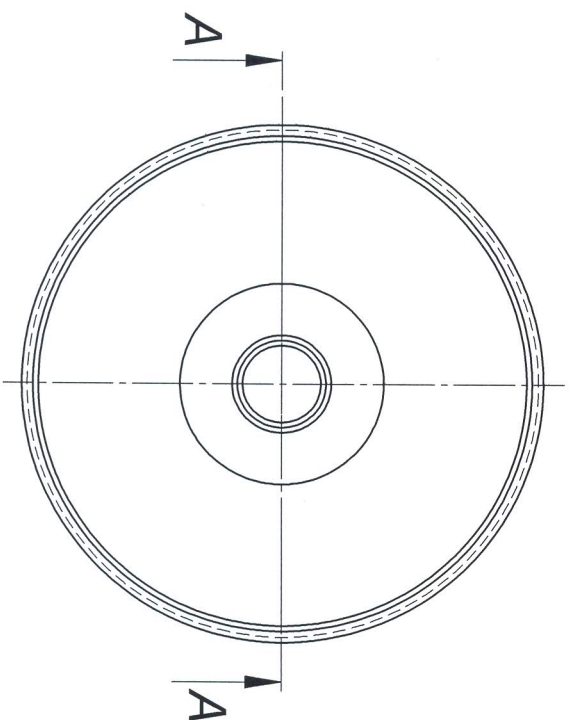
Uwaga:

Obrabiać cieplnie (hartować i odpuszczzać)

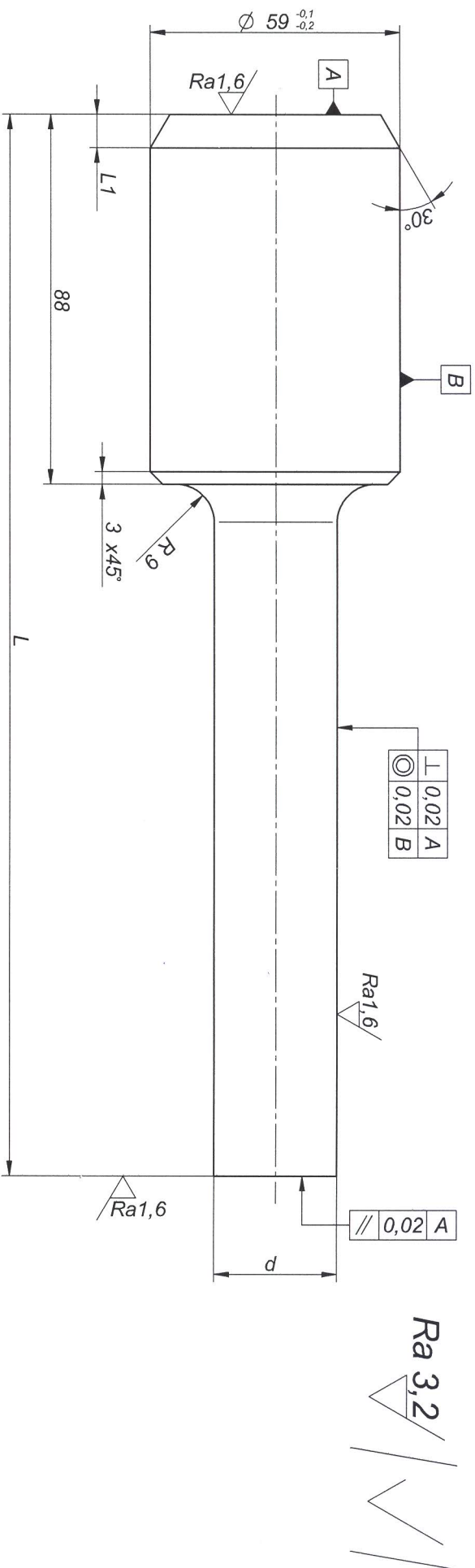
Wykroć polerować na lustro

Wykonać 4 matryce dolne według specyfikacji w tabeli

AMB METAL-FORMING Sp. z o.o.
20-300 Lublin, ul. Frezerów 14
NIP: 9462643116, REGON: 061529115



Bearb./Konstr. 14-05-18 Geprüft/Sprwadz. 18-05-18 Norm Abt.:		Datum 14-05-18 Name J. Tomczak A. Mitura	
Projektionsmethode/ ISO 128 Methode rzutow. 1		Allgemein toleranz/ Toler. ogólna ISO 2768-nk	
Benennung/ Nazwa:			
Zestaw matryc dolnych			
Werkstoff/ Materiał: CALDIE		Gewicht/ Ciężar(kg) Rev./ Wydanie A	
Zeichnung-Nr./ Nr. Rys.: AMB X-10-00-01		Blatt/Akusz. 1/1	
Modell-Nr.:		Projekt-Nr.:	



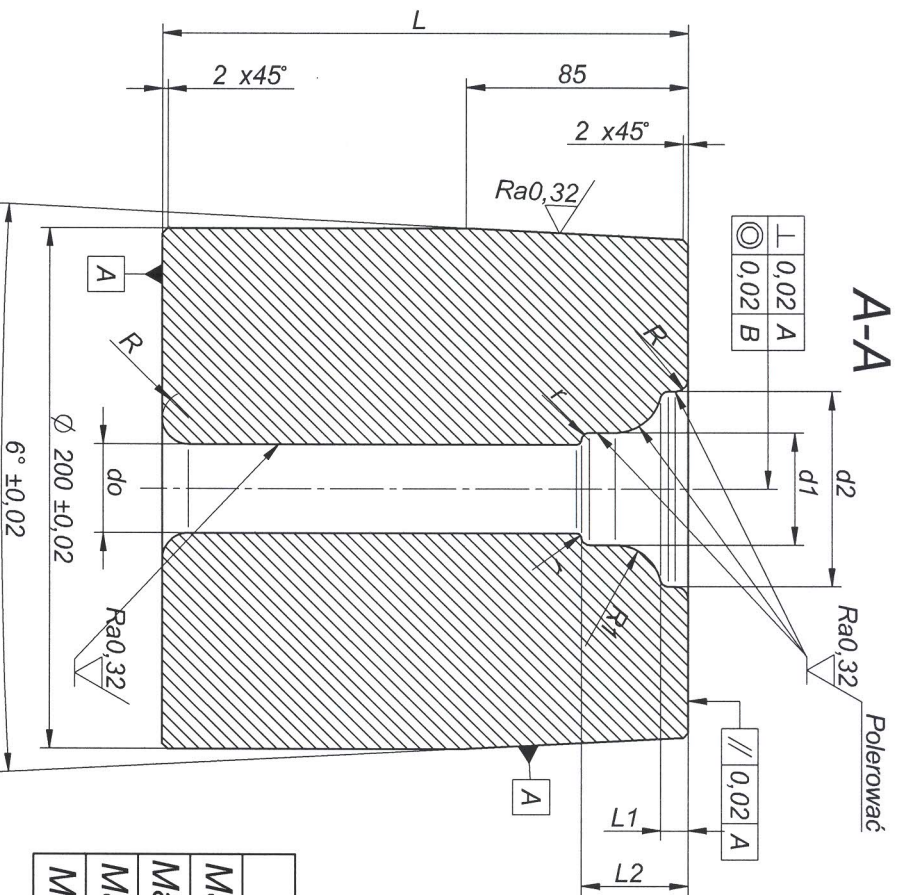
Nazwa	Numer	Materiał	Ilość	Długość L	Średnica d
Wyrzutnik dolny- IV etap	AMB 40-10-00-02	UNIMAX	1 szt.	188 mm	30 mm
Wyrzutnik dolny- III etap	AMB 30-10-00-02	UNIMAX	1 szt.	223 mm	29 mm
Wyrzutnik dolny- II etap	AMB 20-10-00-02	UNIMAX	1 szt.	263 mm	29 mm
Wyrzutnik dolny- I etap	AMB 10-10-00-02	UNIMAX	1 szt.	253 mm	29 mm

AMB METAL-FORMING Sp. z o.o.
20-300 Lublin, ul. Frezerów 14
NIP: 9462643116, REGON: 061529115

Uwaga:
Obrabiać cieplnie (hartować i odpuszczać)
Wykonać 4 wyrzutniki dolne według tabeli

Bearb./Konstr.	14-05-18	J. Tomczak	Benennung/ Nazwa:		Zestaw wyrzutników dolnych		Poz.
Gepruft/Sprawdz.	18-05-18	A. Mitura					Szt.
Norm							1
Abt.:							
Projekciomschemat/ Metoda rzutow. 1		ISO 2768-nik	Werkstoff/ Materiał:		UNIMAX	Rev./Wydanie	Format
						A	Blat/Akusz.
			Zeichnung-Nr./ Nr. Rys:		AMB X-10-00-02		1/1
AMB METAL FORMING			Modell-Nr.:			Projekt-Nr.:	

ORIGINAL - E27



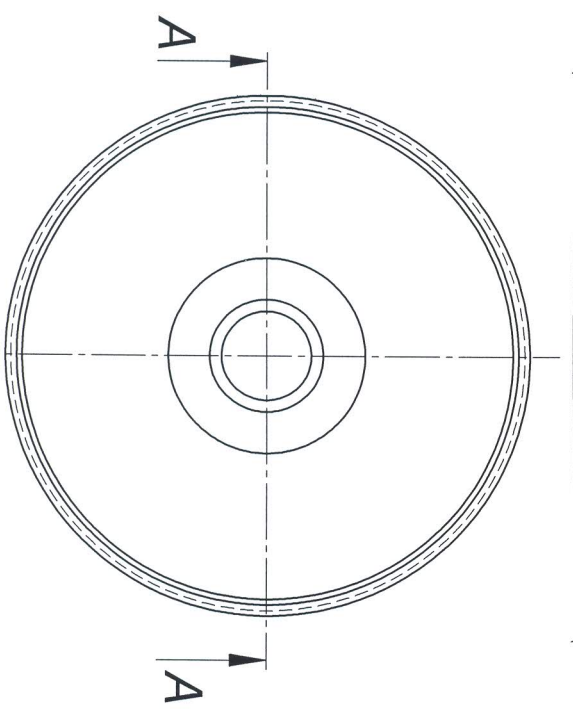
Ra 1,6

ORYGINAL - E271

Nazwa	Numer	Materiał	Ilość	Wysokość L
Matryca górna- IV etap	AMB 40-20-00-01	CALDIE	1 szt.	120 mm
Matryca górna- III etap	AMB 30-20-00-01	CALDIE	1 szt.	120 mm
Matryca górna- II etap	AMB 20-20-00-01	CALDIE	1 szt.	200 mm
Matryca górna- I etap	AMB 10-20-00-01	CALDIE	1 szt.	200 mm

Uwaga:
 Obrabiać cieplnie (hartować i odpuszczając)
 Wykroć polerować na lustro
 Wykonać 4 matryce górne według specyfikacji w tabeli

AMB METAL-FORMING Sp. z o.o.
 20-300 Lublin, ul. Frezerów 14
 NIP: 9462643116, REGON: 061529115

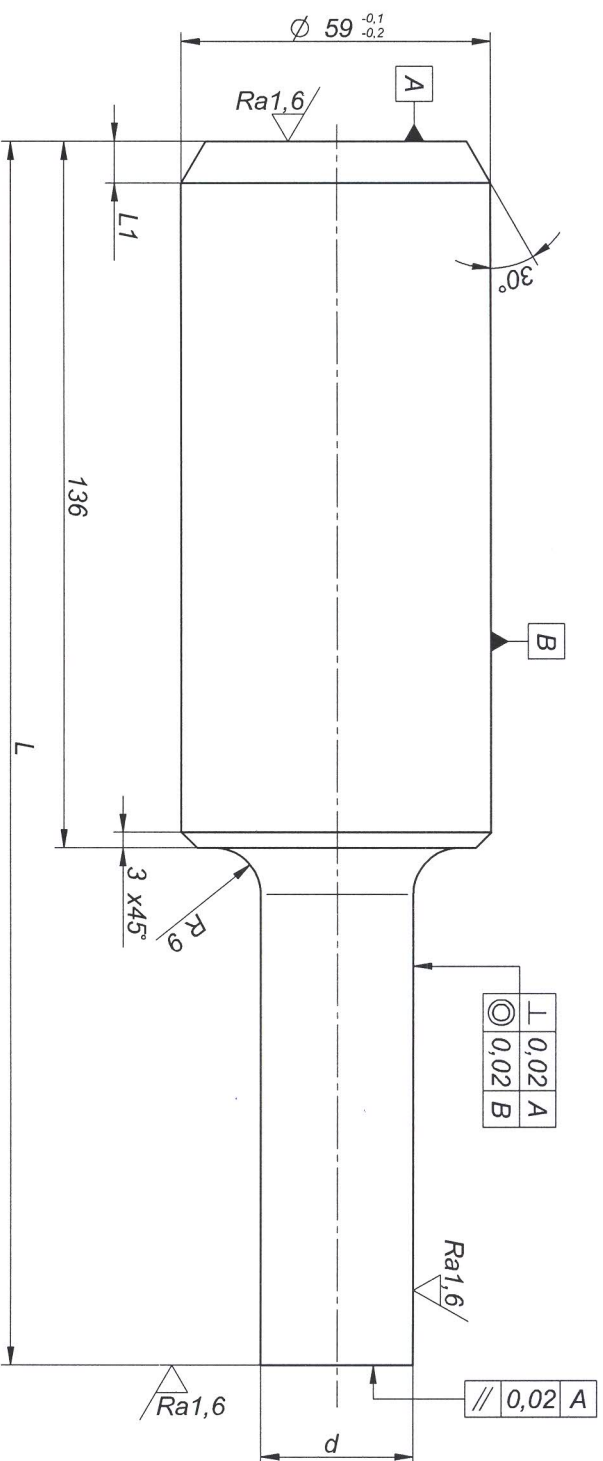


Bearing/Konstr.		Datum		Name		Benennung/		Poz.	
14-05-18		14-05-18		J. Tomczak		Nazwa:			
Geprüft/Sprachwz.		18-05-18		A. Mitura		Zestaw matryc górnych		Szt.	
Norm								1	
Adt.									
ISO 128		Projektionsmethode/		Allgemein toleranz/		Werkstoff/		Genauigkeit/	
Metoda rzutow. 1		Metoda rzutow. 1		Toler. ogólna		Materiał		Teraz Wyższe	
				ISO 2768-mk		CALDIE		A	
Zzeichnung-Nr./		Nr Rys:		AMB X-20-00-01		Format		Bliat/Akusz:	
								1/1	
Modell-Nr.		Projekt-Nr.							

AMB METAL FORMING

$$\frac{3,2}{\triangle}$$

ORIGINAL - E62 J



Nazwa	Numer	Materiał	Ilość	Długość L	Średnica d
Wyrzutnik górny- IV etap	AMB 40-20-00-02	UNIMAX	1 szt.	276 mm	35 mm
Wyrzutnik górny- III etap	AMB 30-20-00-02	UNIMAX	1 szt.	246 mm	35 mm
Wyrzutnik górny- II etap	AMB 20-20-00-02	UNIMAX	1 szt.	256 mm	29 mm
Wyrzutnik górny- I etap	AMB 10-20-00-02	UNIMAX	1 szt.	236 mm	29 mm

AMB METAL-FORMING Sp. z o.o.
20-300 Lublin, ul. Frezerów 14
NIP: 9462643116, REGON: 061529115

*Uwaga:
Obrabiać ciepnie (hartować i odpuszczając)
Wykonać 4 wyrzutniki górne według tabeli*

Poz.		Szt.		1	
Zestaw wyrzutników górnych		1			
Benennung/ Nazwa:		Werkstoff/ Material:		Zeichnung-Nr./ Nr. Rys:	
Datum 14-05-18		Allgemein toleranz/ Toler. ogólna ISO 2768-mk		AMB X-20-00-02	
Name J. Tomczak		Projektionsmethode/ Metoda rzutow. 1		AMB METAL FORMING	
Geprüft/Sprawdz. 18-05-18		ISO 128		AMB	
A. Mitura					
Norm					
Abl.					
		Formel A		Blatt/Arkusz: 1/1	
		Maßstab/Scala			
		Gewicht/ Ciężar(kg)			
		Projekt-Nr.		Modell-Nr.	