

Projekt: Tropikalny Park Wodny w Kielcach
Pozycja: Drzwi wejściowe

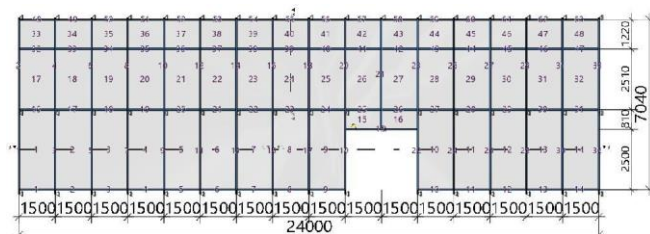
System: SCHUCO AWS/ADS 70.HI

Szt.: 6

Wypełnienie: 57 mm

Elementy dodatkowe: skrzydła drzwiowe otwierane na zewnątrz, zawiasy nawierzchniowe skrzydełkowe, drzwi obsadzone w wykonanym portalu do

wewnątrz,



Zewn.
DIN EN 12519

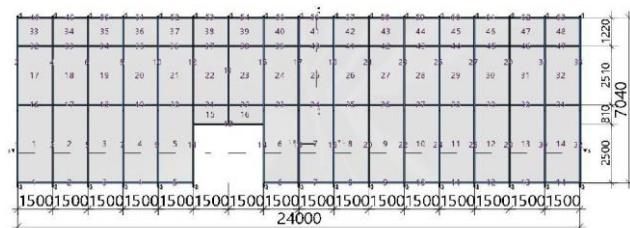
Projekt: Tropikalny Park Wodny w Kielcach
Pozycja: Ściana fasadowa boczna (część przednia, niska, lewa)

System: SCHUCO FWS 50.HI

Szt.: 1

Wypełnienie: 57 mm

Elementy dodatkowe: -



Zewn.
DIN EN 12519

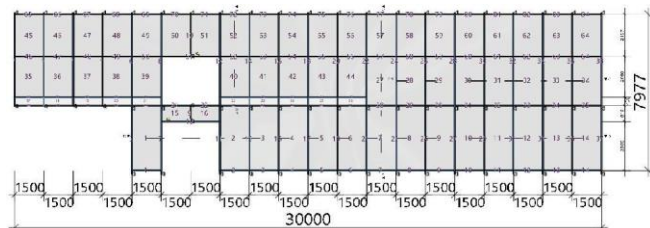
Projekt: Tropikalny Park Wodny w Kielcach
Pozycja: Ściana fasadowa boczna (część przednia, niska, prawa)

System: SCHUCO FWS 50.HI

Szt.: 1

Wypełnienie: 57 mm

Elementy dodatkowe: -



Zewn.
DIN EN 12519

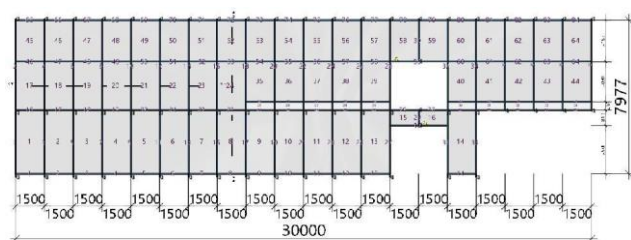
Projekt: Tropikalny Park Wodny w Kielcach
Pozycja: Ściana fasadowa boczna (część tylna, wysoka, lewa)

System: SCHUCO FWS 50.HI

Szt.: 1

Wypełnienie: 57 mm

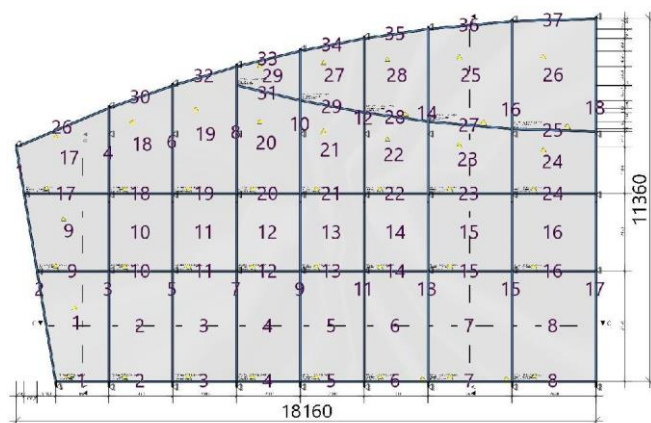
Elementy dodatkowe: -



Zewn.
DIN EN 12519

Projekt: Tropikalny Park Wodny w Kielcach
Pozycja: Ściana fasadowa boczna (część tylna, wysoka, prawa)

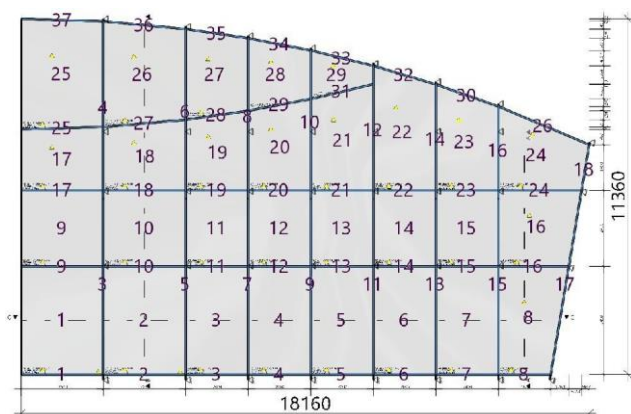
System: SCHUCOFWS 50.HI
Szt.: 1
Wypełnienie: 57 mm
Elementy dodatkowe: -



Zewn.
DIN EN 12519

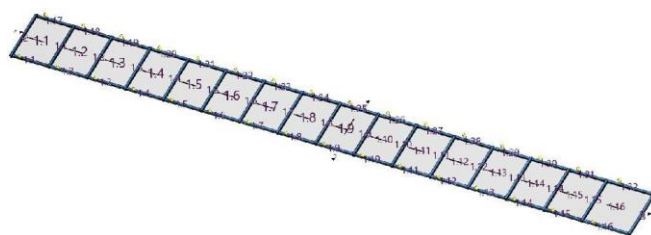
Projekt: Tropikalny Park Wodny w Kielcach
Pozycja: Ściana fasadowa szczytowa (lewa)

System: SCHUCO FWS 50.HI
Szt.: 1
Wypełnienie: 57 mm
Elementy dodatkowe: -



Zewn.
DIN EN 12519

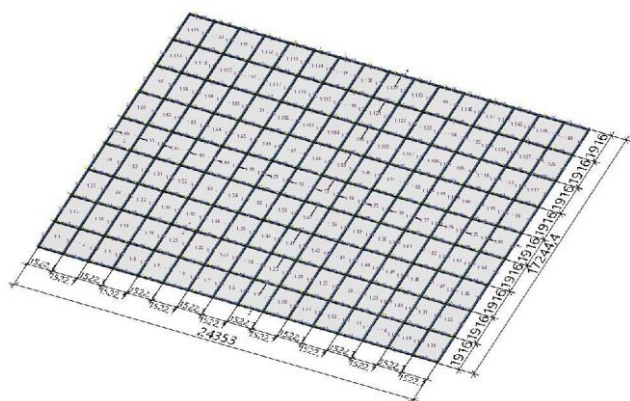
Projekt: Tropikalny Park Wodny w Kielcach
Pozycja: Ściana fasadowa szczytowa (prawa)

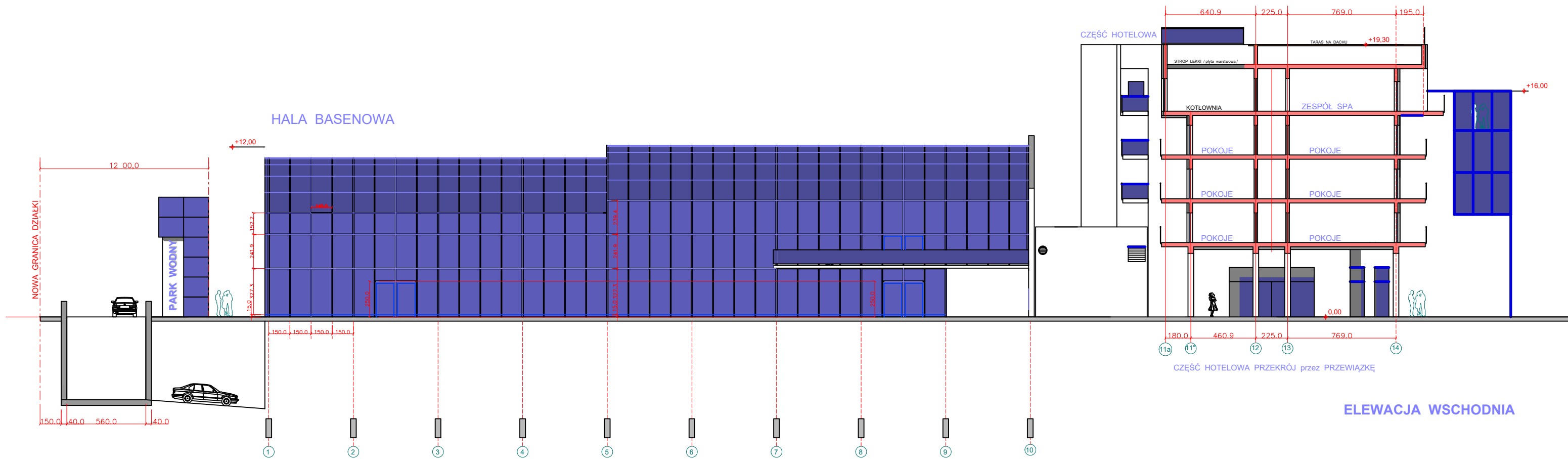


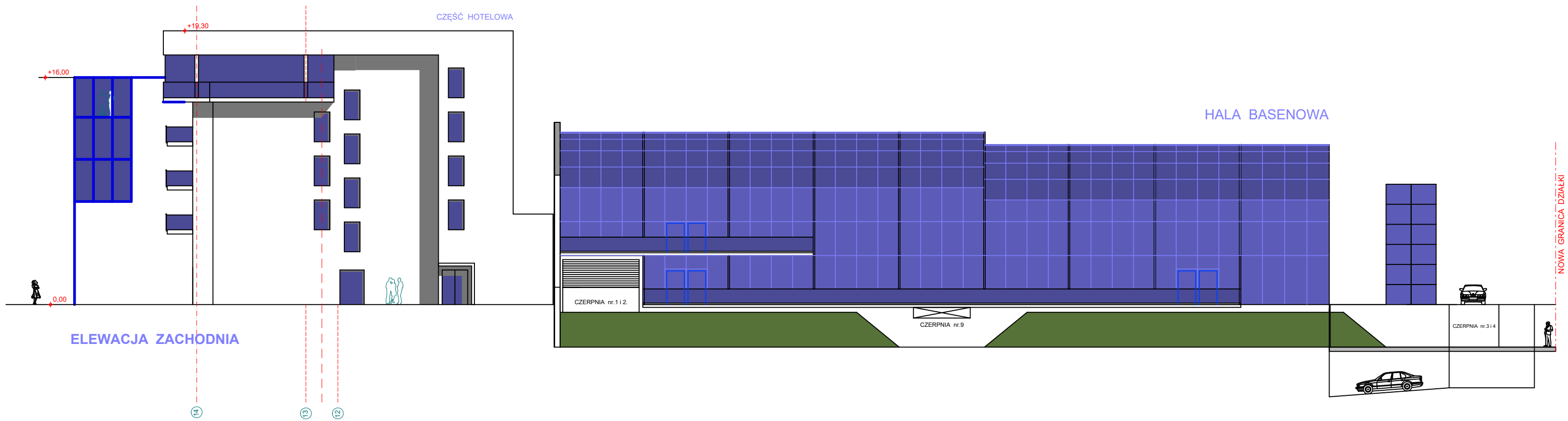
Zewn.
DIN EN 12519

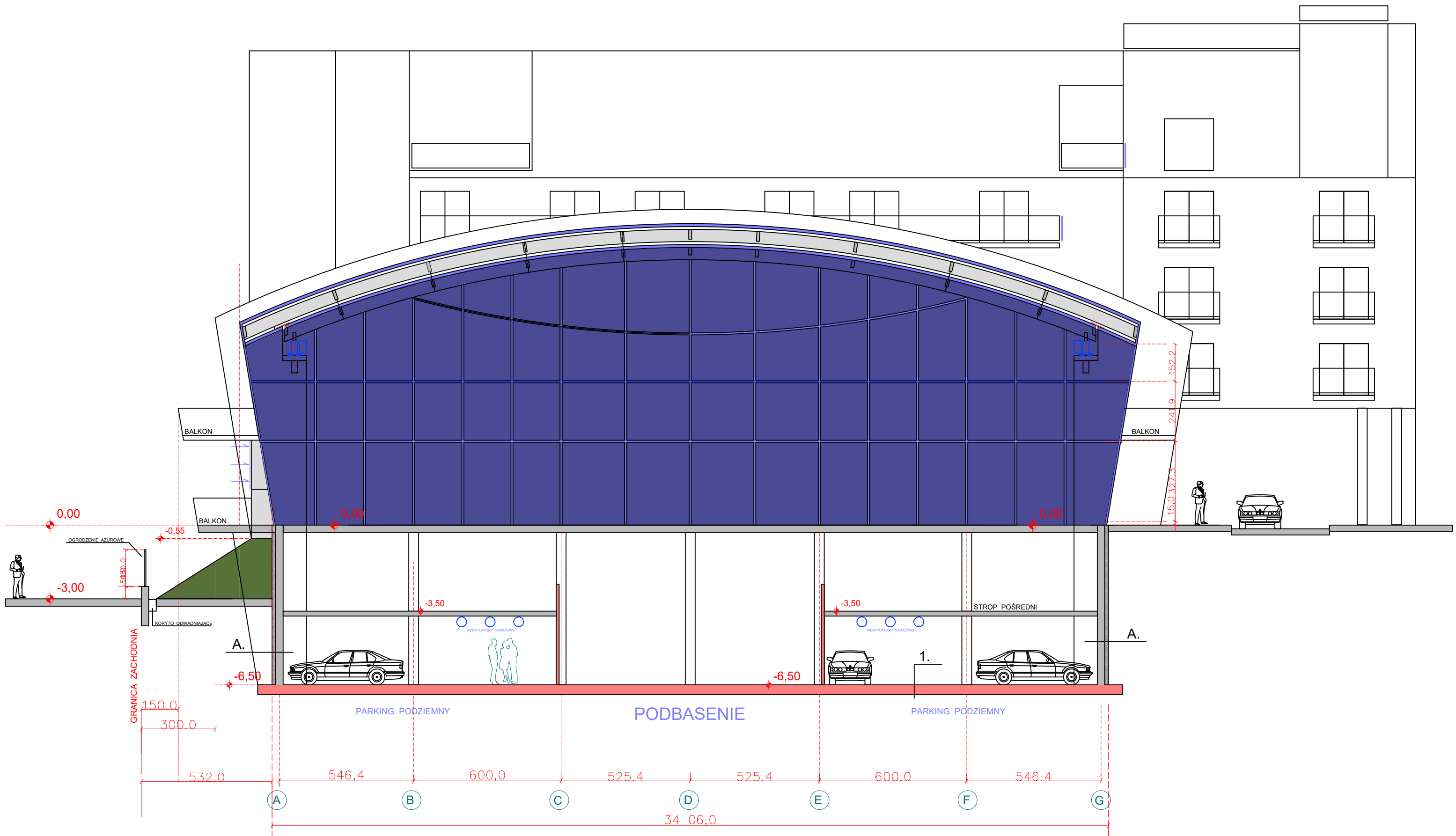
Projekt: Tropikalny Park Wodny w Kielcach
Pozycja: Część dachu niskiego (pasmo boczne, stałe)

System: SCHUCO AOC 75 + 50
Szt.: 2
Wypełnienie: 57 mm
Elementy dodatkowe: krokwie: AOC 75 + maskownica standardowa, płatwie: AOC 50 + maskownica płaska,







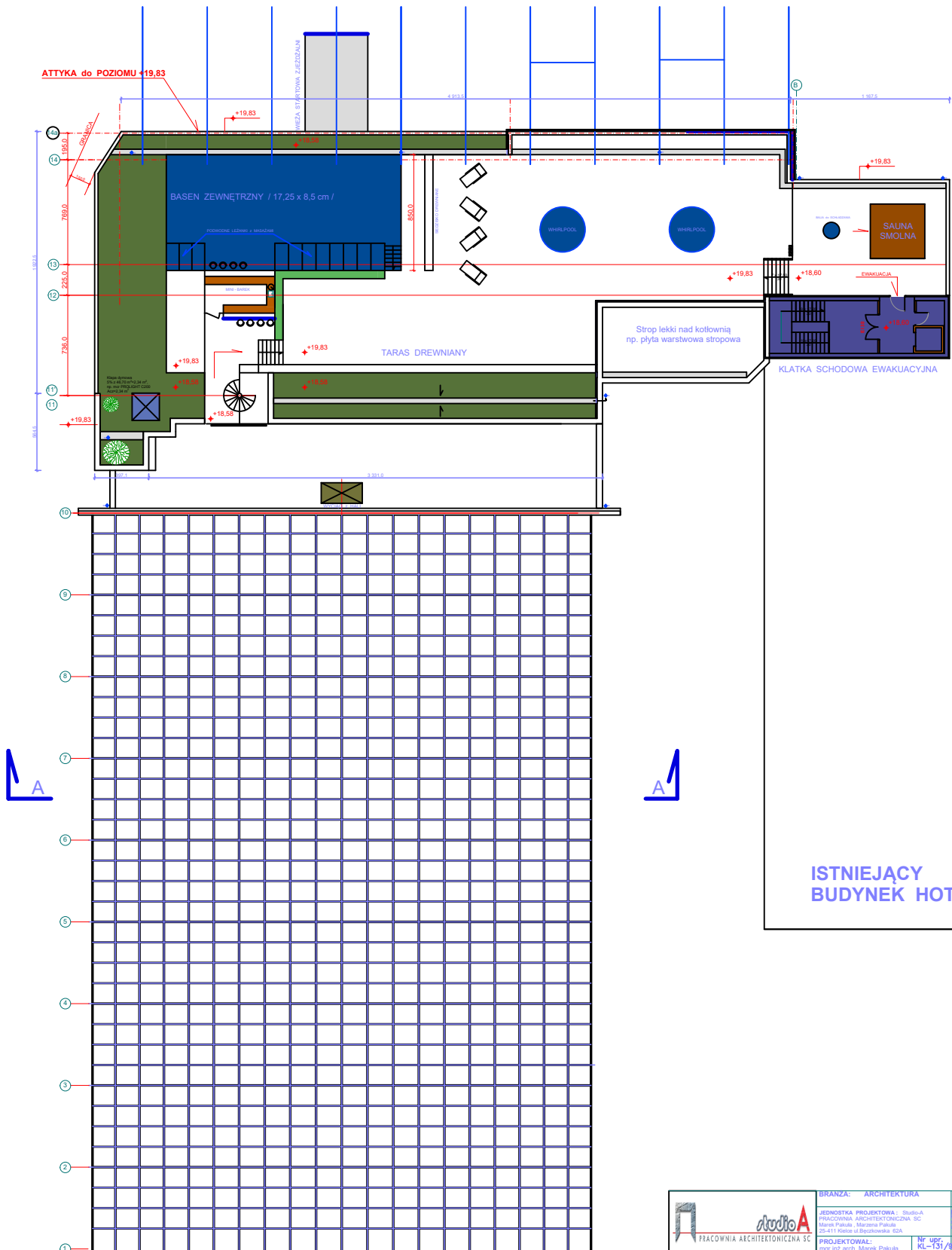


PROJEKT WYKONAWCZY

PARK WODNY przy HOTELU BINKOWSKI

RZUT DACHU - TARAS 1 : 150

SEGMENT HOTELOWY



ISTNIEJĄCY
BUDYNEK HOTELOWY

| | | | | |
|--|---|--------------------|---|--------------------|
|  <p>PRACOWNIA ARCHITEKTONICZNA SC Marek Pakula, Marzena Pakula 25-411 Kocica w Rezerwacie EKO w/ko 41 301-01-01 am@pracownia.sc@gmail.com, p@pracownia.sc</p> | BRANŻA: ARCHITEKTURA | | PROJEKT WYKONAWCZY | |
| | JEDNOSTKA PROJEKTOWA: Studio-A PRACOWNIA ARCHITEKTONICZNA SC Marek Pakula, Marzena Pakula 25-411 Kocica ul. Bystrzycka 82A | | INWESTYCJA: Budownictwo istniejącego bud hotelowego w zespole basenowym - położonym przy ul. Szczepanowskiej w Kocicach, 52-70 449 | |
| | PROJEKTOWAŁ: mgr inż. arch. Marek Pakula | Nr. upr. KL-131/19 | RYSUJEK: | RZUT DACHU - TARAS |
| | OPRACOWAŁ: mgr inż. Wojciech Celbowski | Nr. upr. KL-233/13 | SKALA: 1:150 | |
| SPRACOWAŁ: mgr inż. arch. Marzena Pakula | | | NR. RYS. 7. | |