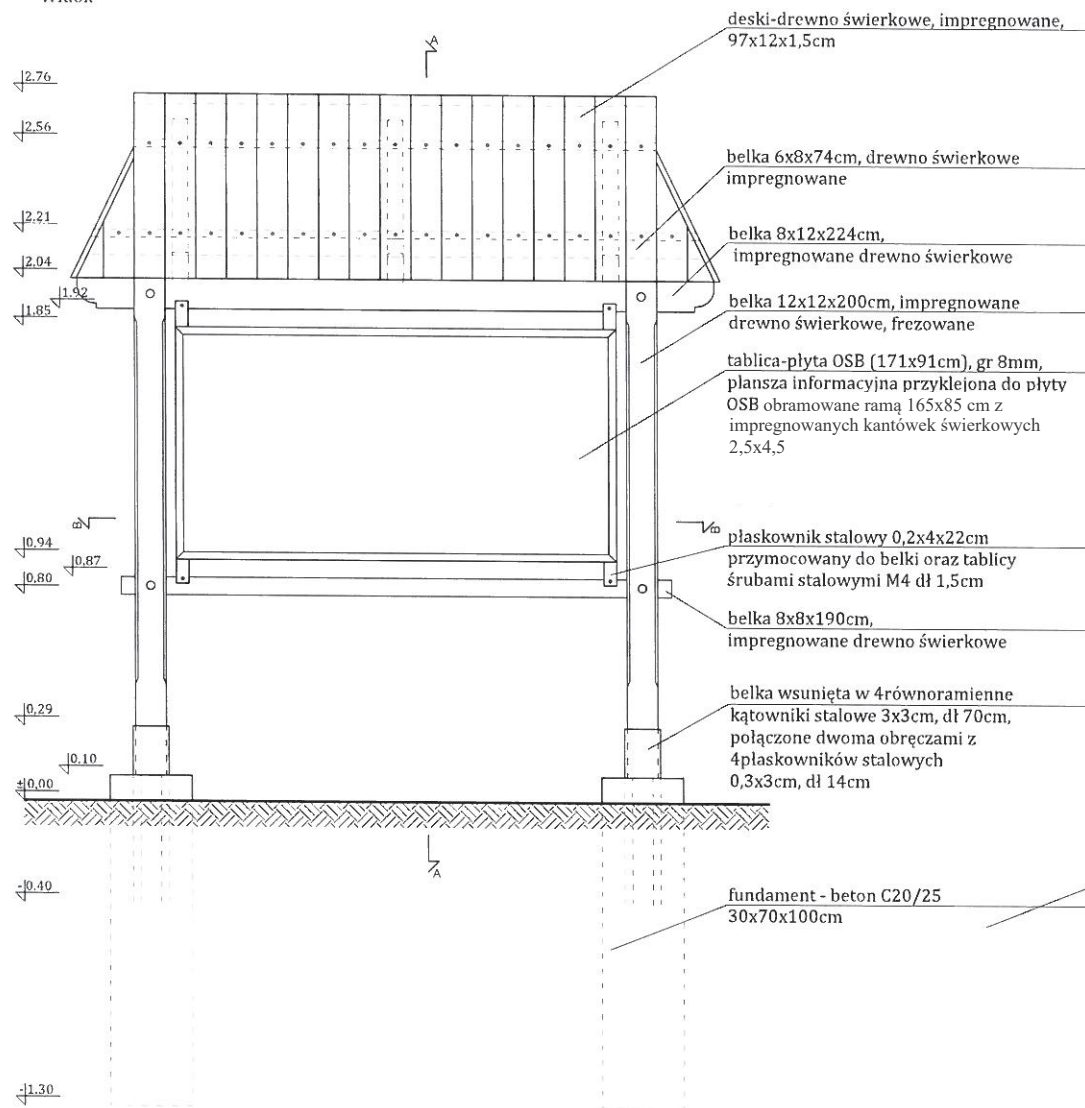


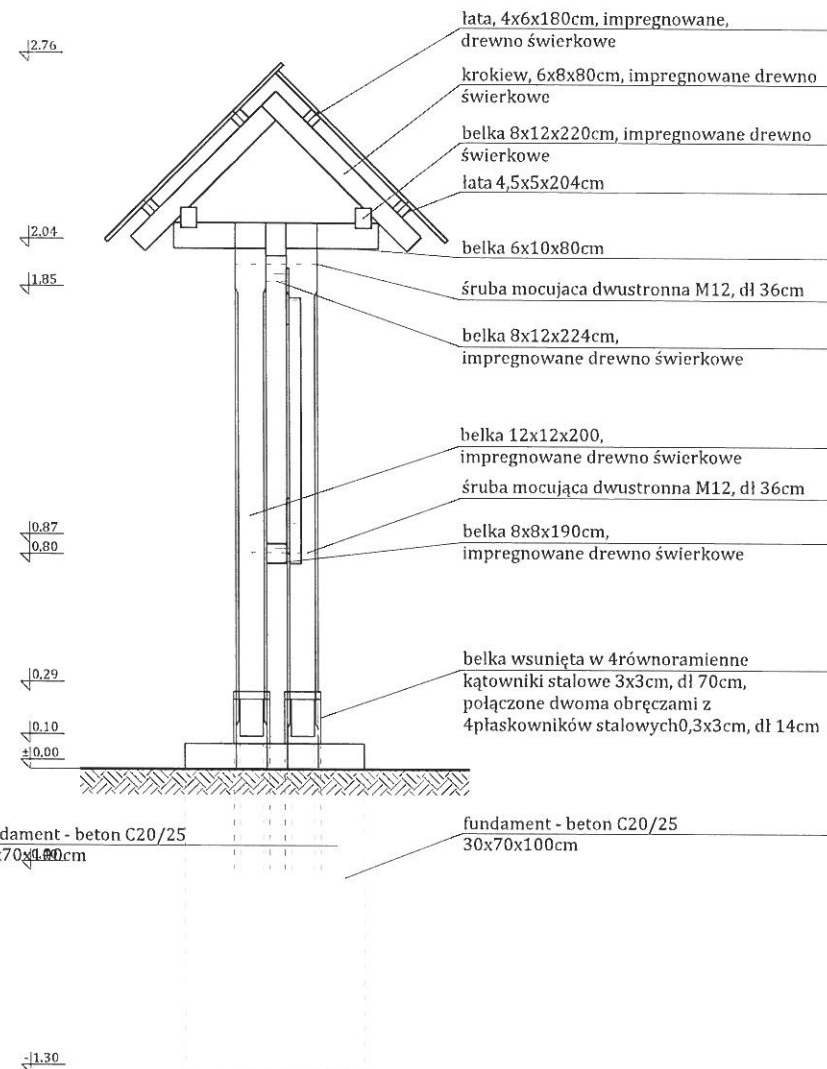
TABLICA EDUKACYJNA / skala 1:20

Zapotrzebowanie na drewno do budowy elementu: $0,2543 \text{ m}^3$ (9 szt. x $0,2543 \text{ m}^3 = 2,2887 \text{ m}^3$)

Widok



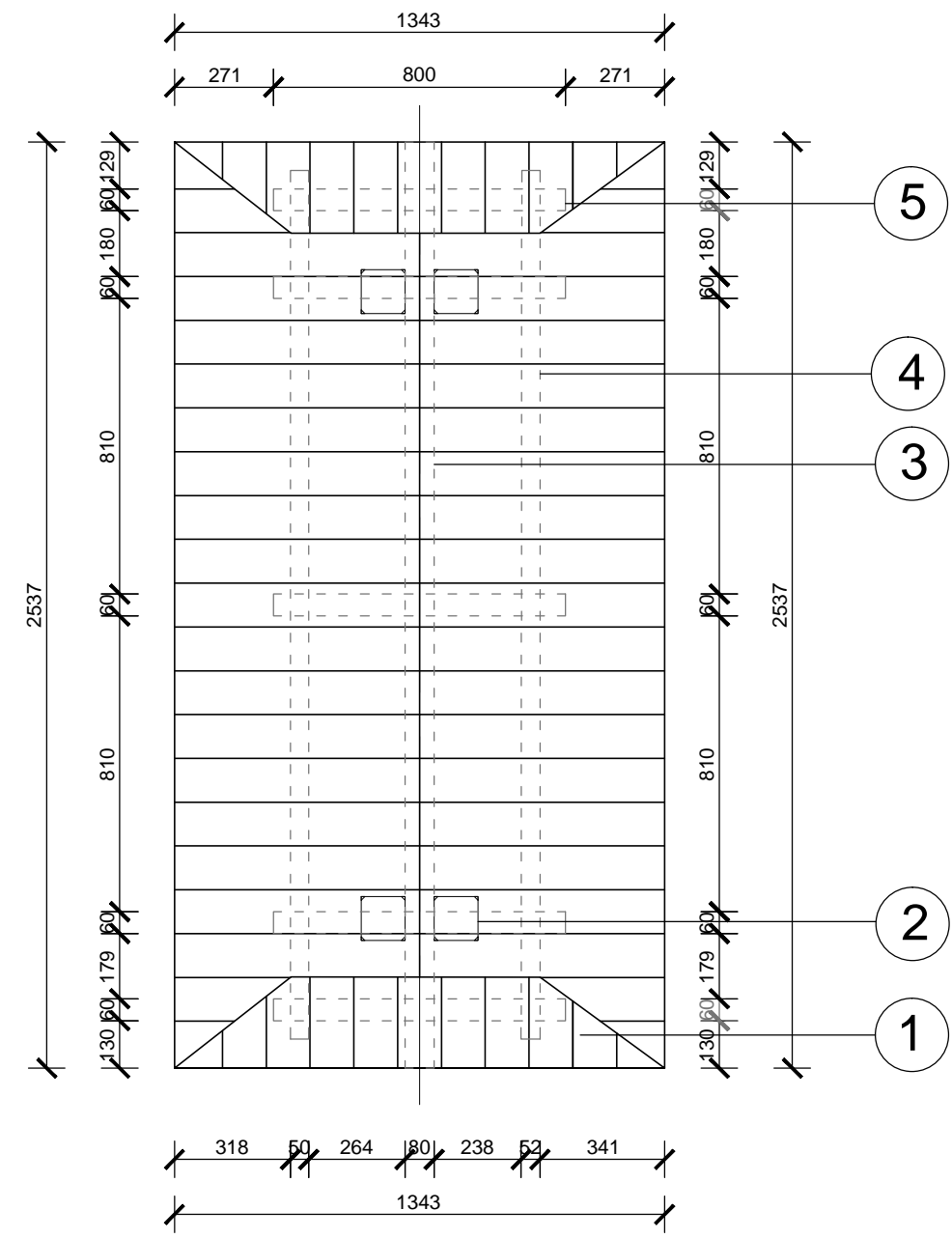
Przekrój A-A



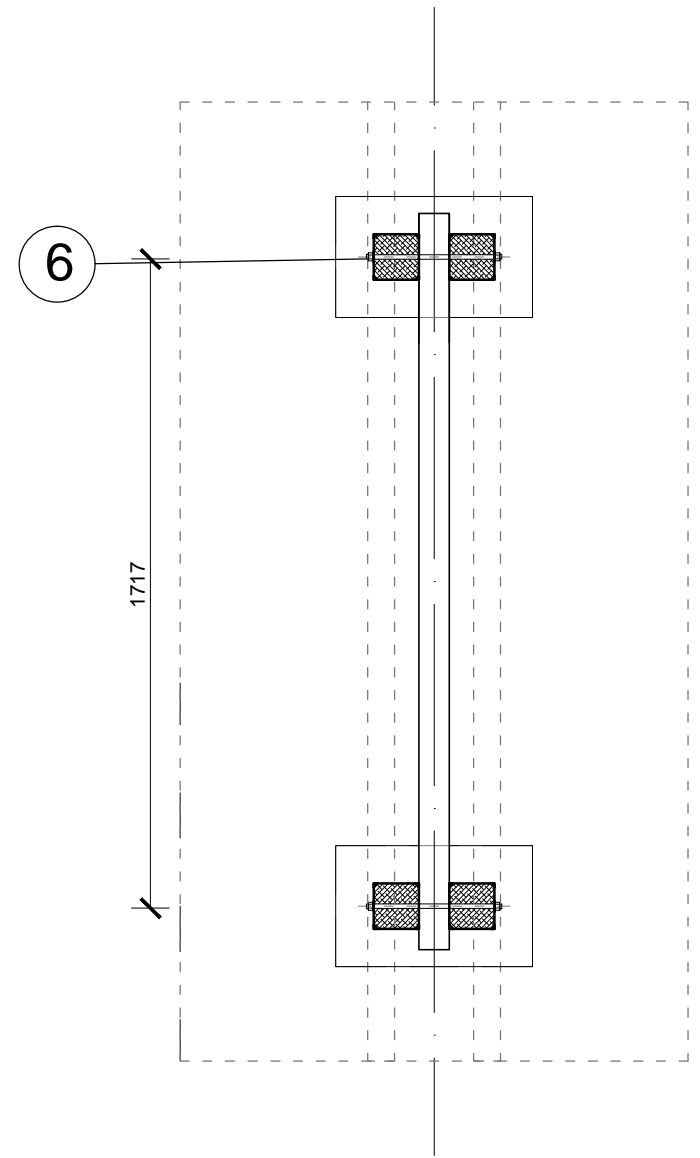
SZLAK ARCHITEKTURY WOŁOWSKIEJ			
PROJEKTY MAŁEJ ARCHITEKTURY WYPOSAŻENIA SZLAKU			
Tytuł:	Tablica edukacyjna Widok, przekrój A-A		
Faza:	Projekt budowlany	Data:	30.01.2012
Projektanci:	mgr inż. Łukasz Majerczak mgr inż. Leszek Majerczak mgr inż. Katarzyna Rogowska	Skala:	1:20
Konsultacja naukowa:	dr inż. arch. Jadwiga Śródulska-Wielgus	Nr rys.:	3-01

TABLICA EDUKACYJNA / skala 1:20

Rzut dachu



Przekrój B-B



- 1 gont dachowy 40cm x 15cm x 2,5cm (pióro + wpust)
- 2 słup nośny 12 cm x 12 cm x 220 cm
- 3 płatew górna 8 cm x 8 cm x 250 cm
- 4 płatew pośrednia 8 cm x 8 cm x 250 cm
- 5 kleszcz 6 cm x 8 cm x 80 cm
- 6 śruba , nakrętka 2 x, podkładka 2 x M12 (klasa 5.6)

SZLAK ARCHITEKTURY WOŁOWSKIEJ			
PROJEKTY MAŁEJ ARCHITEKTURY WYPOSAŻENIA SZLAKU			
Tytuł:	Tablica edukacyjna Rzut dachu, przekrój B-B		
Faza:	Projekt budowlany	Data:	30.01.2012
Projektanci:	mgr inż. Łukasz Majerczak mgr inż. Leszek Majerczak mgr inż. Katarzyna Rogowska	Skala:	1:20
Konsultacja naukowa:	dr inż. arch. Jadwiga Środulska-Wielgus	Nr rys.:	3-02