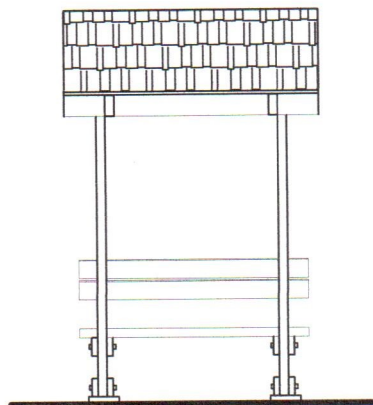
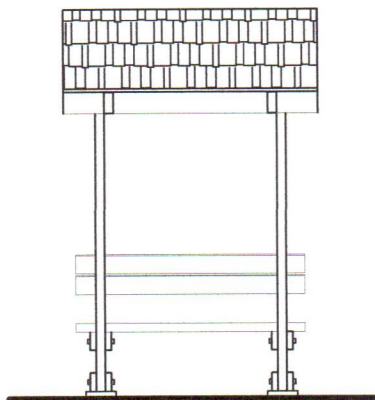


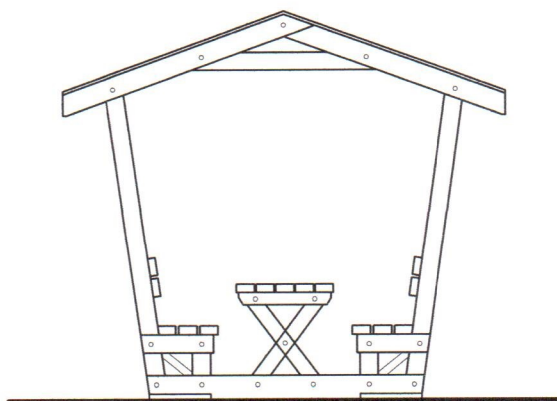
ELEWACJA TYLNA



ELEWACJA BOCZNA



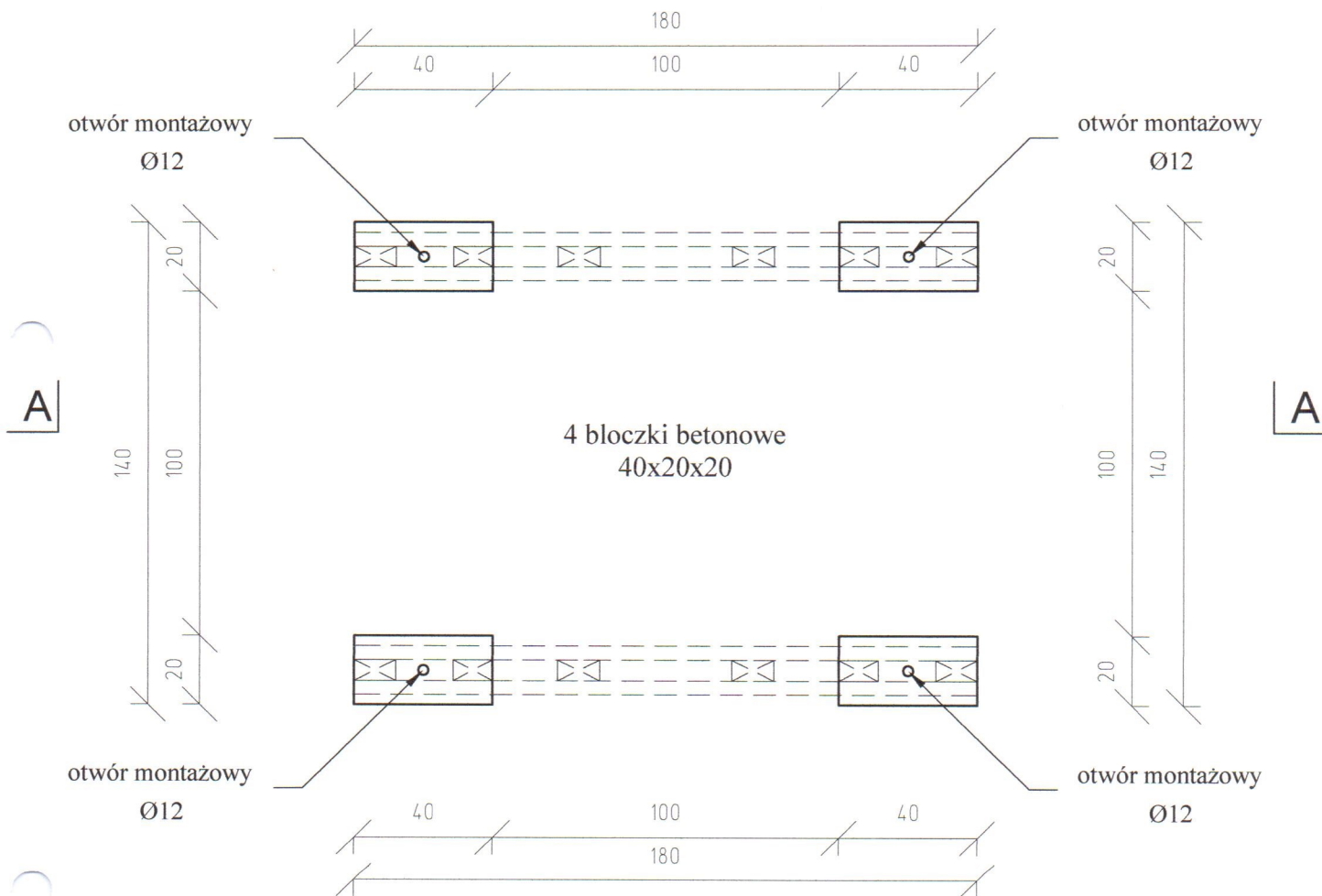
ELEWACJA BOCZNA



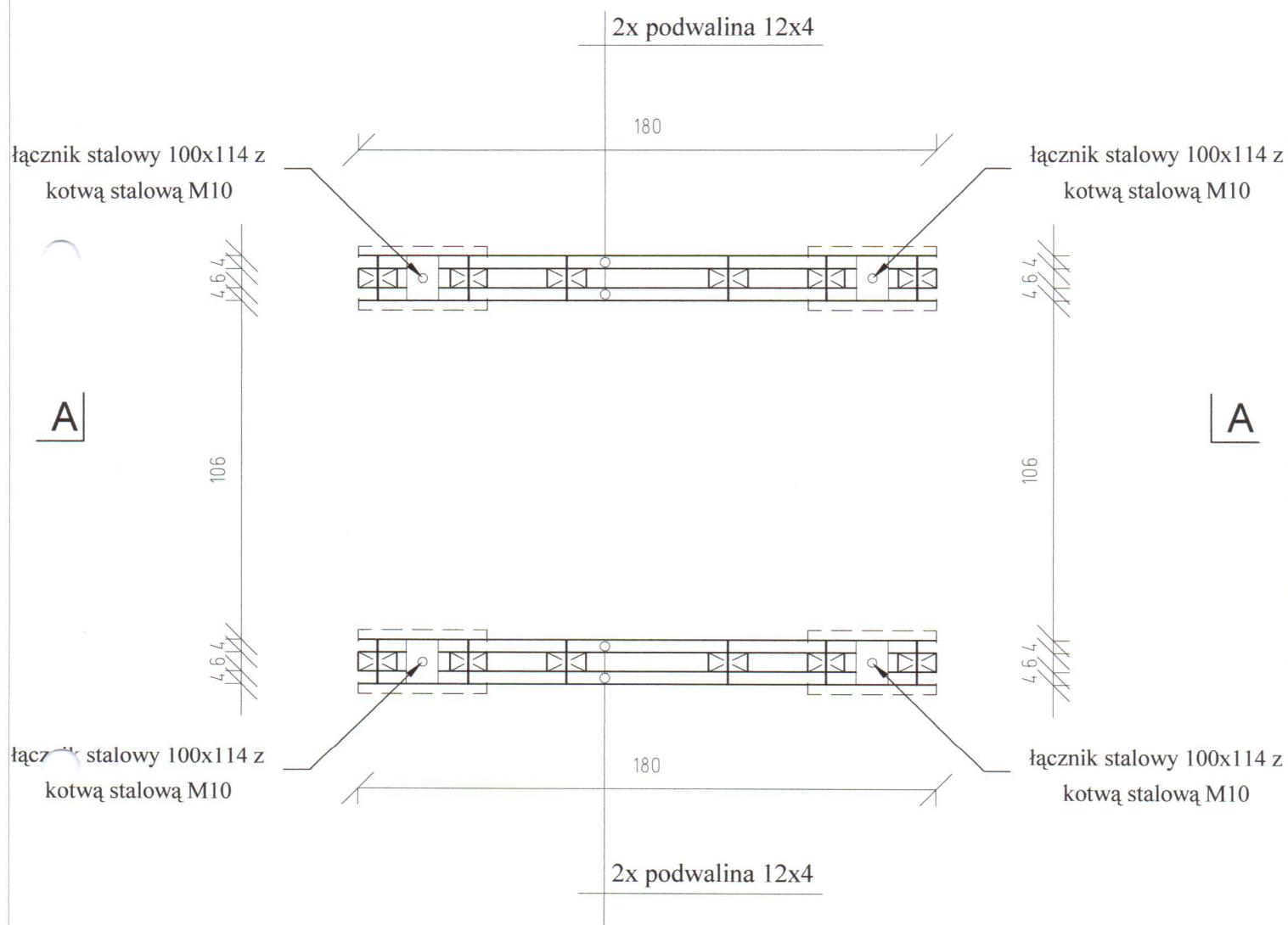
ELEWACJA FRONTOWA

PROJEKTANT
inż. Jacek Drapiński
Upr. nr 3/00/OL, 45/88/OL

ELEWACJE		SKALA
Obiekt małej arch. - zadane ławki ze stołem		1:50
Związek Stowarzyszeń "Kraina Drwicy i Pastki"		BRANŻA ARCH.
ul. Mazurska 30		DATA 07.2017
14-105 Łukta		Nr. rys 1
PROJEKTOWAŁ	inż. Jacek Drapiński	A1
UPRAWNIENIA	3/00/OL	
PODPIS:		

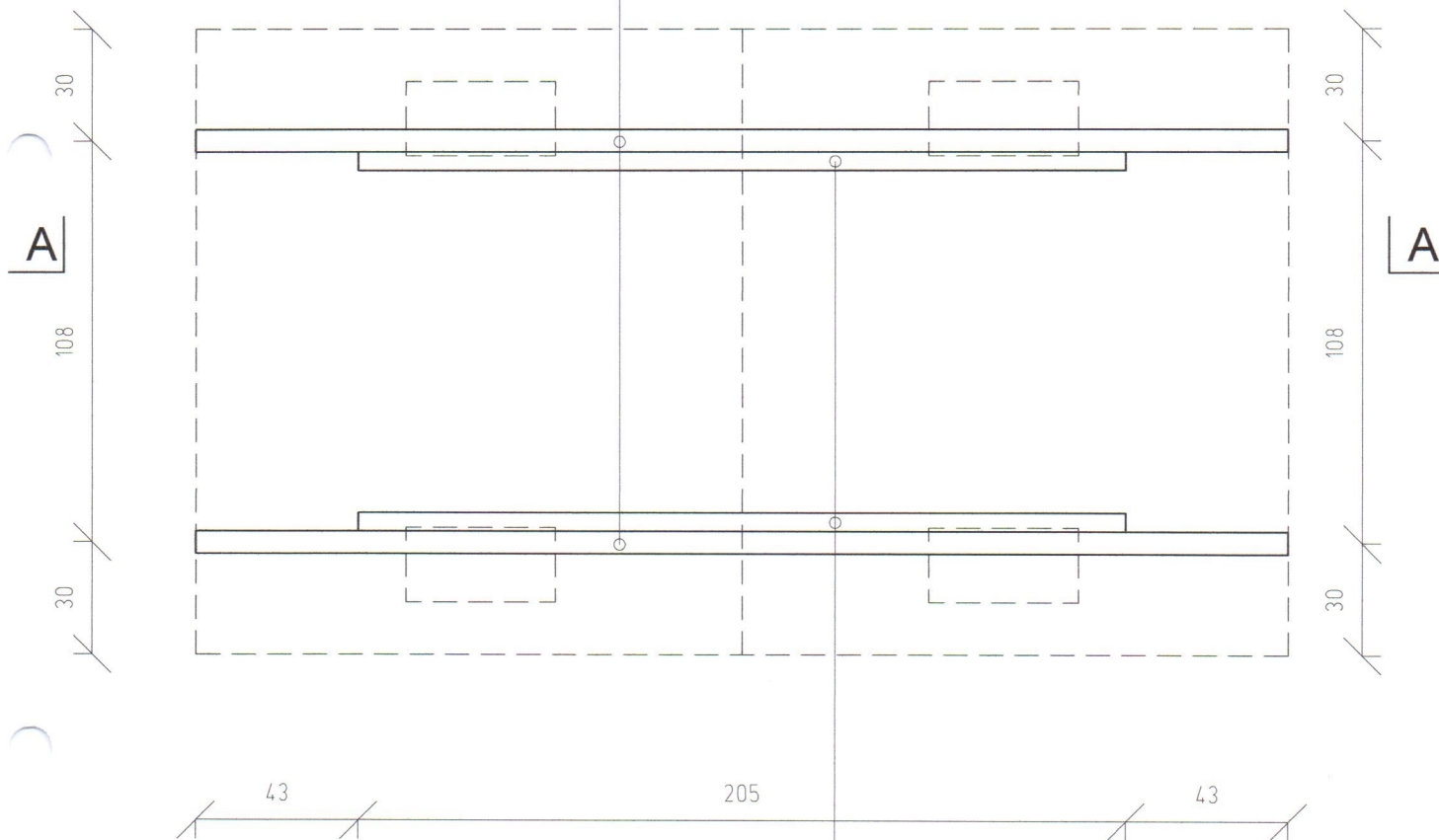


RZUT FUNDAMENTÓW		SKALA
Obiekt małej arch. - zadane ławki ze stołem		1:20
Związek Stowarzyszeń "Kraina Drwcy i Pasłki" ul. Mazurska 30 14-105 Łukta		BRANZA
		ARCH.
		DATA
		07.2017
		Nr. rys 2
PROJEKTOWAŁ	inż. Jacek Drapiński	A2
UPRAWNIENIA	3/00/OL	
PODPIS:		



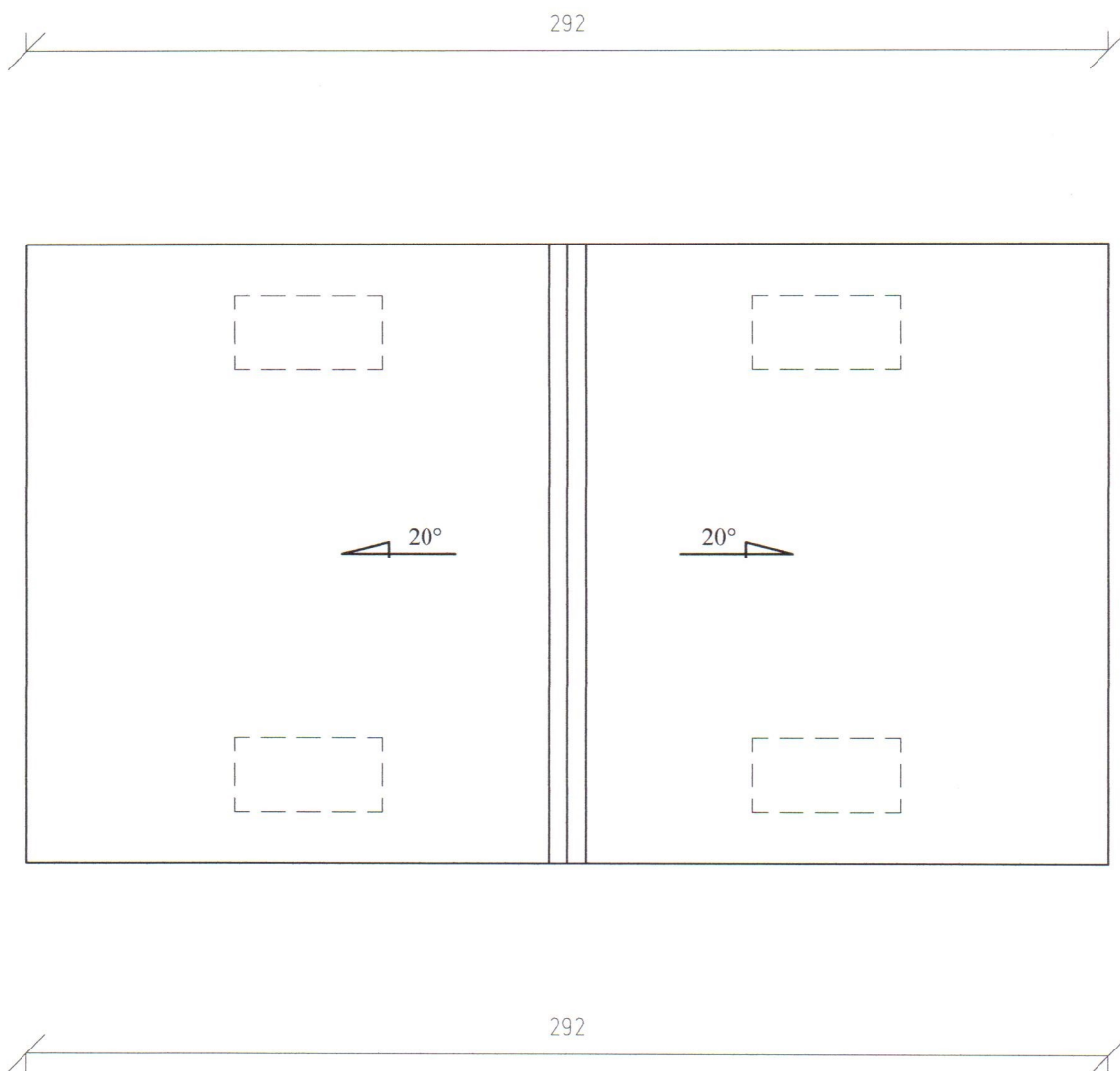
RZUT PRZYZIEMIA		SKALA
Obiekt małej arch.- zadane ławki ze stołem		1:20
Związek Stowarzyszeń "Kraina Drwicy i Pasłęki" ul. Mazurska 30 14-105 Łukta		BRANŻA
		ARCH.
		DATA 07.2017
PROJEKTOWAŁ	inż. Jacek Drapiński	Nr. rys 3
UPRAWNIENIA	3/00/OL	A3
PODPIS:		

K1 | krokwie 10x5
4 szt l= 156 cm



J1 | jętka 12x4
2 szt l= 205 cm

WIEŻBA DACHOWA		SKALA	1:20
Obiekt małej arch.- zadaszone ławki ze stołem		BRANŻA	ARCH
Związek Stowarzyszeń "Kraina Drwicy i Pasłęki" ul. Mazurska 30 14-105 Łukta		DATA	07.2017
		Nr. rys 4	
PROJEKTOWAŁ	inż. Jacek Drapiński	A4	
UPRAWNIENIA	3/00/OL		
PODPIS:			



RZUT DACHU		SKALA	1:20
Obiekt małej arch. - zadaszone ławki ze stołem		BRANZA	ARCH
Związek Stowarzyszeń "Kraina Drwency i Pasłęki" ul. Mazurska 30 14-105 Łukta		DATA	07.2017
		Nr. rys 5	
		A5	
PROJEKTOWAŁ	inż. Jacek Drapiński		
UPRAWNIENIA	3/00/OL		
PODPIS:			

[illegible]

25