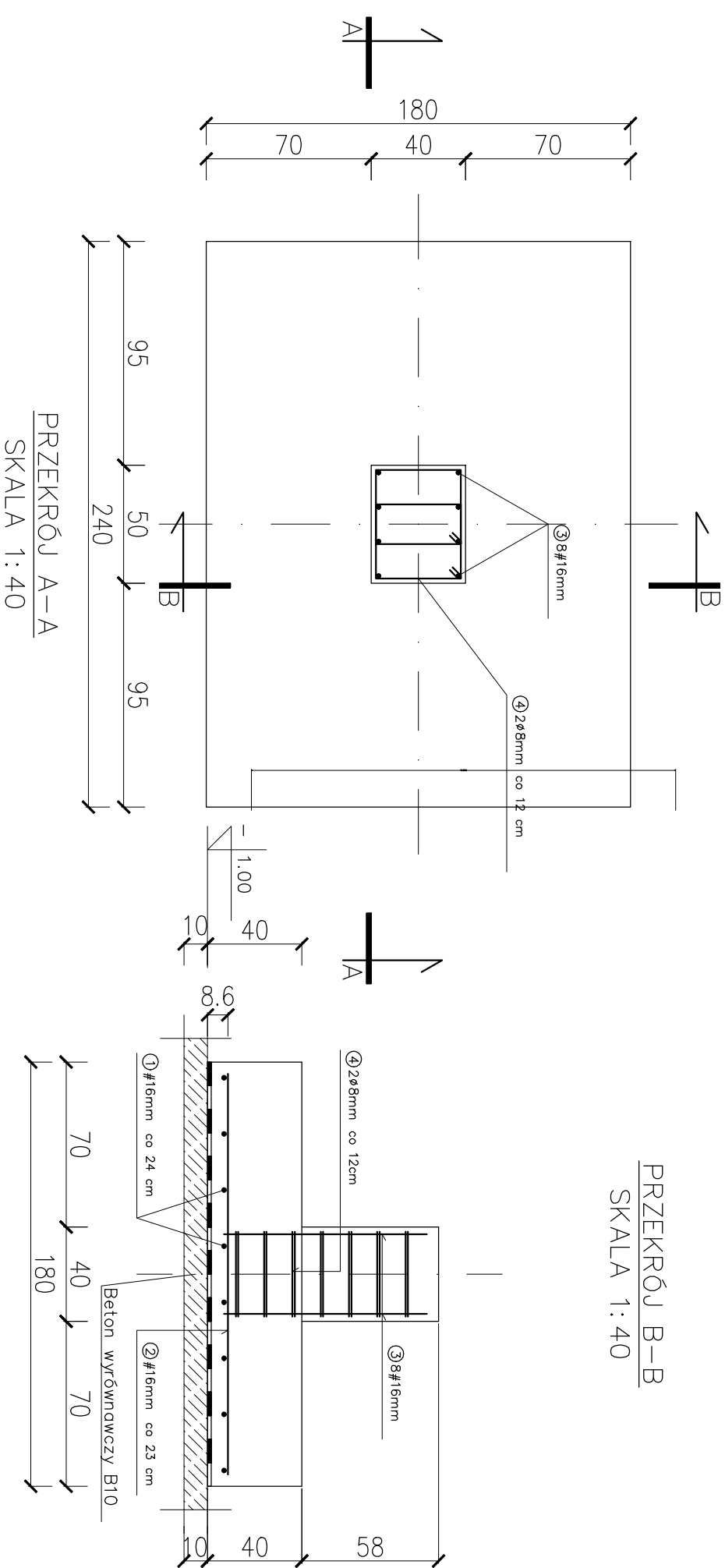


STOPA FUNDAMENTOWA FS-1 1.80 x 2.40 m szt. 10

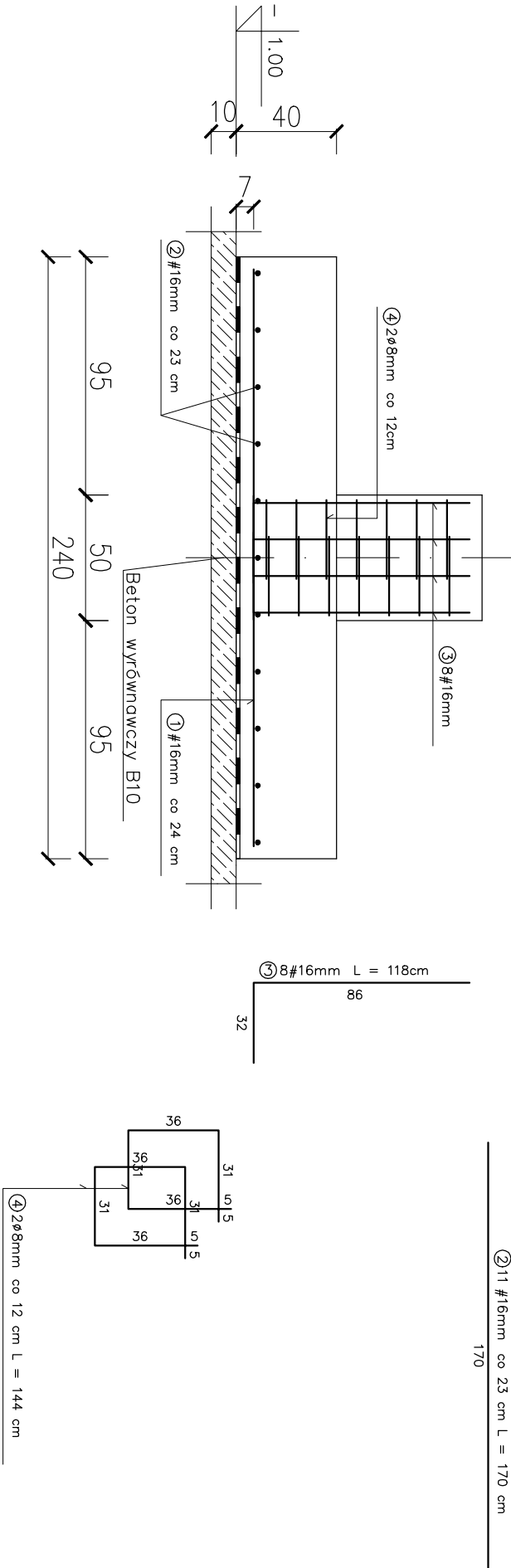
SKALA 1:40




PRZĘKRÓJ B-B
SKALA 1:40

NR	Średnica [mm]		Długość [cm]	Ilość [szt.]	DŁUGOŚĆ CAŁKOWITA [m]	
	Ø	#			RB 400	RB 500
1	16	230	8			18.40
2	16	170	11			18.70
3	16	118	8			9.44
4	8	144	14	20.16		
DŁUGOŚĆ OGÓŁEM [m]					20.16	46.54
MASA JEDNOSTKOWA [kg/m]					0.395	1.578
MASA OGÓŁEM [kg]					7.96	73.44
MASA RAZEM 10 sztuk [kg]					79.63	734.40

BETON KONSTRUKCYJNY C25/30
STAŁ ZBROJENIOWA RB 500 , RB 400



① 8#16mm co 24 cm L = 230 cm
230

J E D N O S T K A P R O J E K T O W A			
<div><div></div><div><div>biuro projektowe</div><div>76-200 Słupsk ul.Kowalskiej 1 tel.693 565580</div></div></div>			
TYTUŁ PROJEKTU:	ABATEC		
INWESTOR:	ABATEC spółka z o.o. ul. Norwida 31, 76-200 Słupsk		
OBIEKT:	WIATA STAŁOWA DO FIKSACJI IMPREGNACJI		
ADRES:	DAMNICA DZIAŁKA NR 75/11		
RYSUNEK:	STOPA Fs-1		
SKALA:	1:25	NR RYSUNKU	PB.K.1A
STADIUM:	PROJEKT BUDOWLANY		Data: 31.07.2017r.
BRANŻA:	KONSTRUKCYJNA		
Projektant:	mgr inż. Wojciech Staszyski		
Nr uprawnień:	BK.II.7342/1349/98		
Stawdził:	mgr inż. Zbigniew Słowiński		
Nr uprawnień:	UAN/8346/812/87		