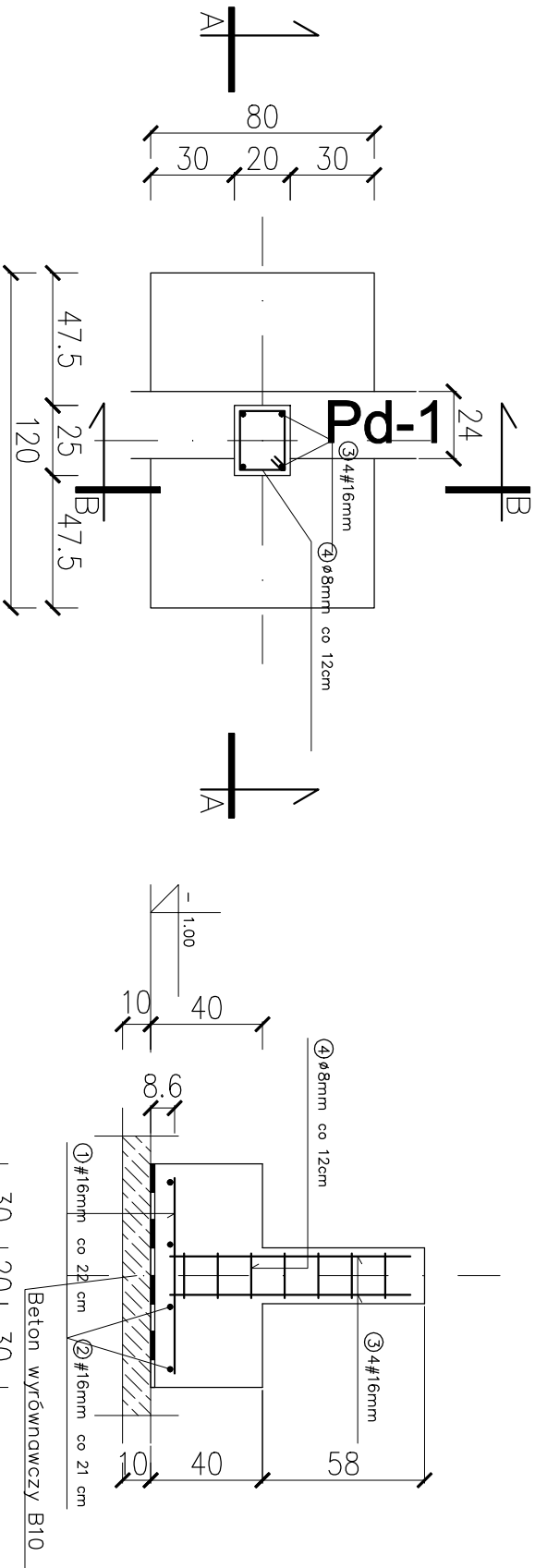


STOPA FUNDAMENTOWA FS-4 1.20 x 0.80 m szt. 4

SKALA 1:40

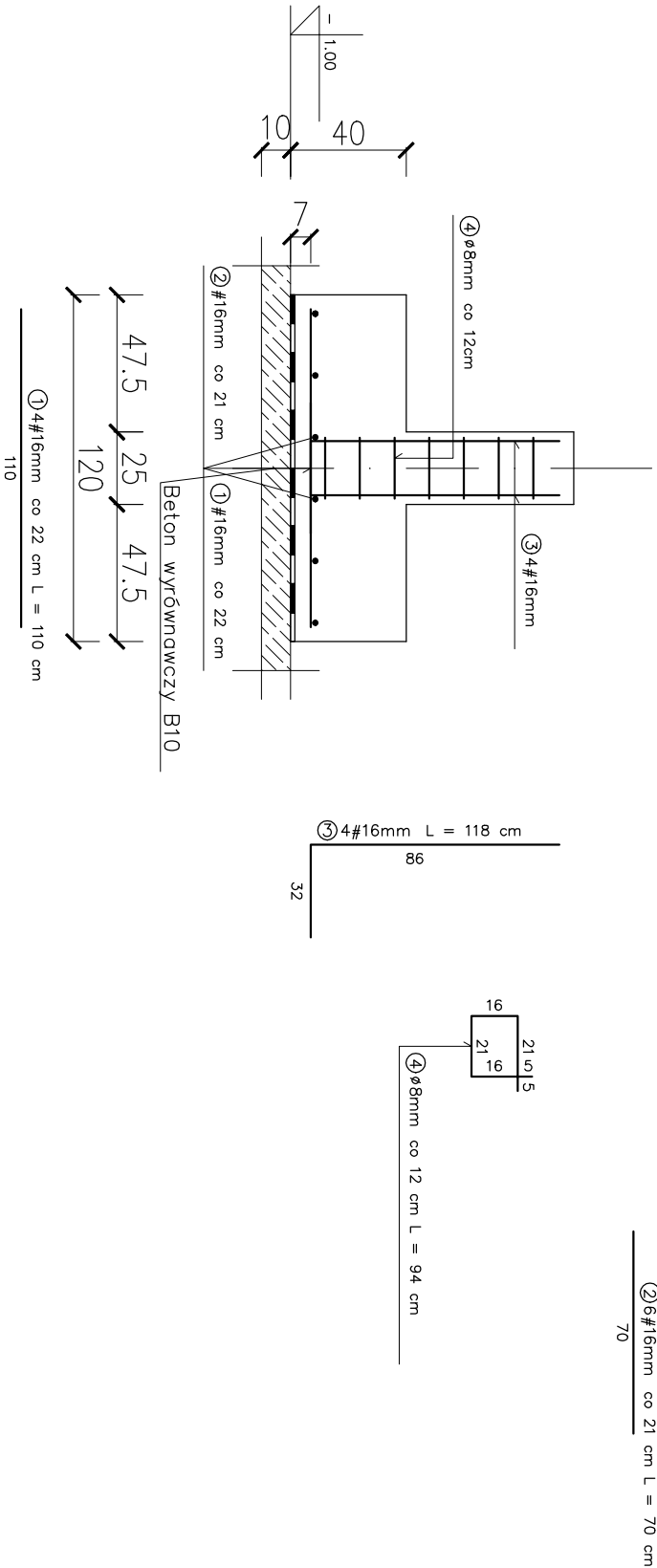
PRZEKRÓJ B-B

SKALA 1:40



PRZEKRÓJ A-A

SKALA 1:40



WYKAZ STALI ZBROJENIOWEJ

NR	Średnica [mm]		Długość [cm]	Ilość [szt.]	DŁUGOŚĆ CAŁKOWITA [m]	
	Ø	#			RB 400	RB 500W
1	16	110	4			4.40
2	16	70	6			4.20
3	16	118	4			4.72
4	8	94	7	6.58		
DŁUGOŚĆ OGÓŁEM [m]					6.58	13.32
MASA JEDNOSTKOWA [kg/m]					0.395	1.578
MASA OGÓŁEM [kg]					2.60	21.02
MASA RAZEM DLA 1 szt. [kg]					2.60	21.02
MASA RAZEM DLA 4 szt. [kg]					10.40	84.08

BETON KONSTRUKCYJNY C25/30
STAL ZBROJENIOWA RB 500W , RB 400

J E D N O S T K A P R O J E K T O W A			
<div><div>KONSULTANT</div><div>biuro projektowe</div></div>			
76-200 Słupsk ul.Kowalskiej 1 tel.693 565580			
TYTUŁ PROJEKTU:	ABATEC		
INWESTOR:	ABATEC spółka z o.o. ul. Norwida 31, 76-200 Słupsk		
OBIEKT:	AUTOKLAW		
ADRES:	DAMNICA DZIAŁKA NR 75/11		
RYSUNEK:	STOPA Fs-4		
SKALA:	1:40	NR RYSUNKU	PB.K.3A
STADIUM:	PROJEKT BUDOWLANY		Data: 31.07.2017r.
BRANŻA:	KONSTRUKCYJNA		
Projektant:	mgr inż. Wojciech Staszyski		
Nr uprawnień:	BK.II.7342/1349/98		
Stworzył:	mgr inż. Zbigniew Słowiński		
Nr uprawnień:	UAN/8346/812/87		