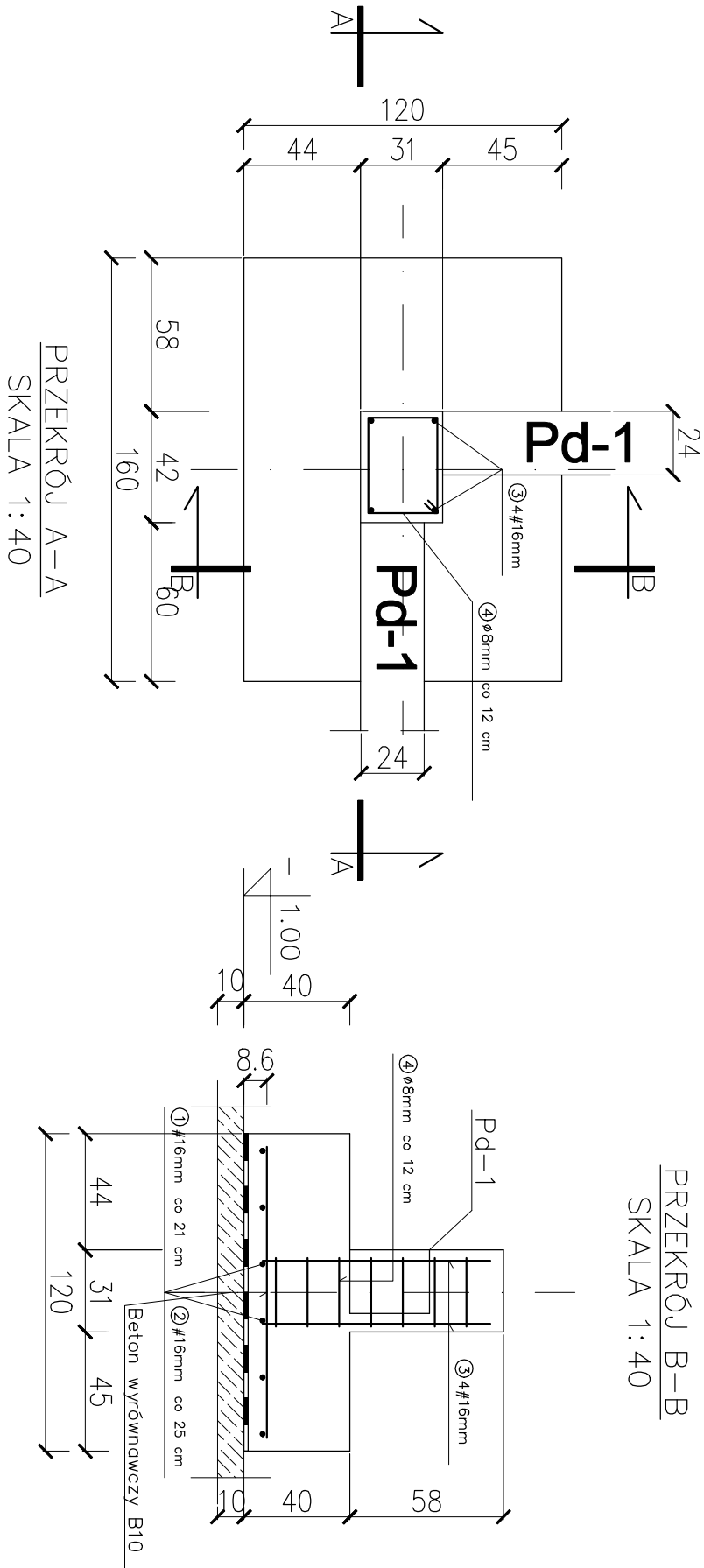


STOPA FUNDAMENTOWA Fs-3 1.20 x 1.60 m szt. 4

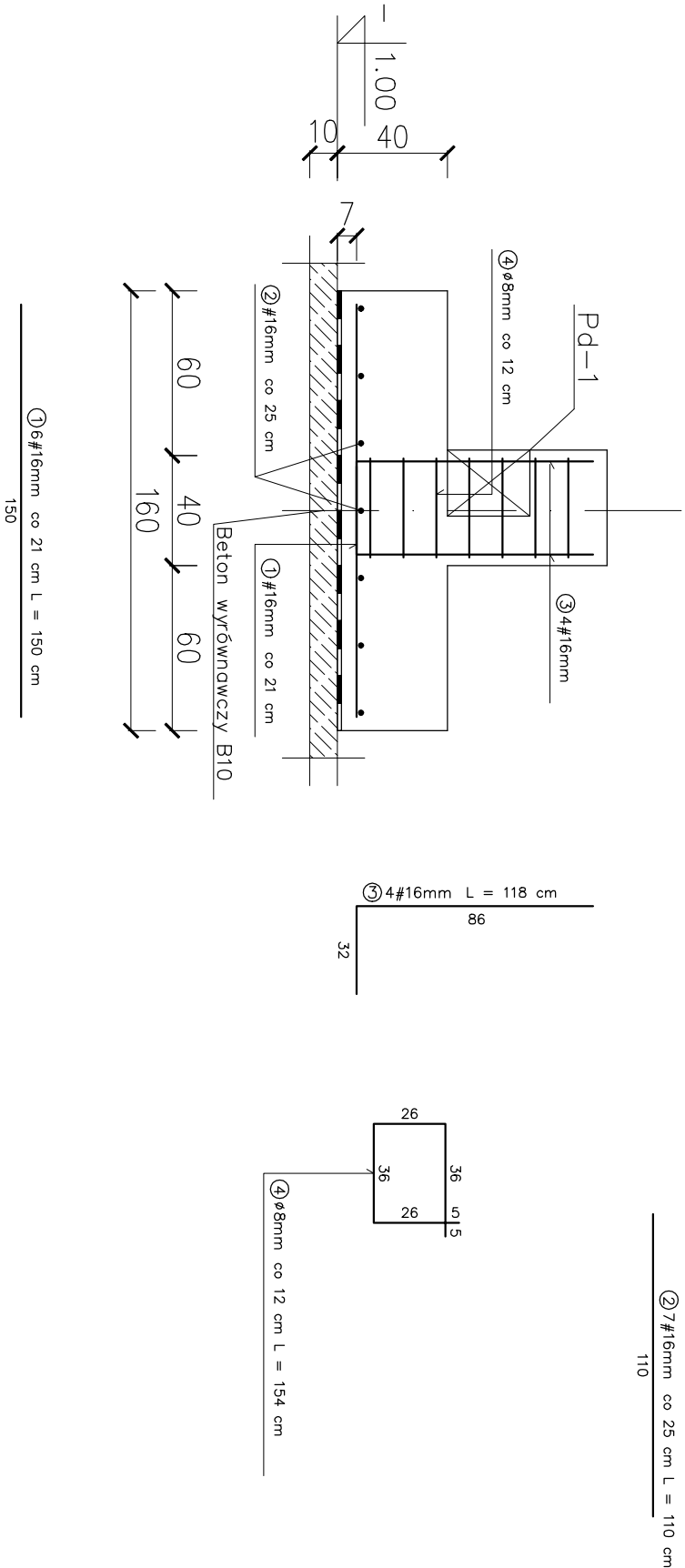
SKALA 1:40



WYKAZ STALI ZBROJENIOWEJ

NR	Średnica [mm]	Długość [cm]	Ilość [szt.]	DŁUGOŚĆ CAŁKOWITA [m]	
				RB 400	RB 500 w
Ø	#			Ø 8	# 16
1	16	150	6		9.00
2	16	110	7		7.70
3	16	118	4		4.72
4	8	154	7	10.78	
DŁUGOŚĆ OGÓŁEM [m]				10.78	21.42
MASA JEDNOSTKOWA [kg/m]				0.395	1.578
MASA OGÓŁEM [kg]				4.26	33.80
MASA RAZEM 4 sztuki [kg]				17.03	135.20

BETON KONSTRUKCYJNY C25/30
STAL ZBROJENIOWA RB 500W , RB 400



J E D N O S T K A P R O J E K T O W A			
<div><div>KONSULTANT</div><div>biuro projektowe</div></div>			
76-200 Słupsk ul.Kowalskiej 1 tel.693 565580			
TYTUŁ PROJEKTU:	ABATEC		
INWESTOR:	ABATEC spółka z o.o. ul. Norwida 31, 76-200 Słupsk		
OBIEKT:	AUTOKŁAW Z WIATĄ		
ADRES:	DAMNICA DZIAŁKA NR 75/11		
RYSUNEK:	STOPA Fs-3		
SKALA:	1:25	NR RYSUNKU	PB.K.2A
STADIUM:	PROJEKT BUDOWLANY		Data: 31.07.2017r.
BRANŻA:	KONSTRUKCYJNA		
Projektant:	mgr inż. Wojciech Staszyski		
Nr uprawnień:	BK.II.7342/1349/98		
Strawił:	mgr inż. Zbigniew Skowiński		
Nr uprawnień:	UAN/8346/812/87		