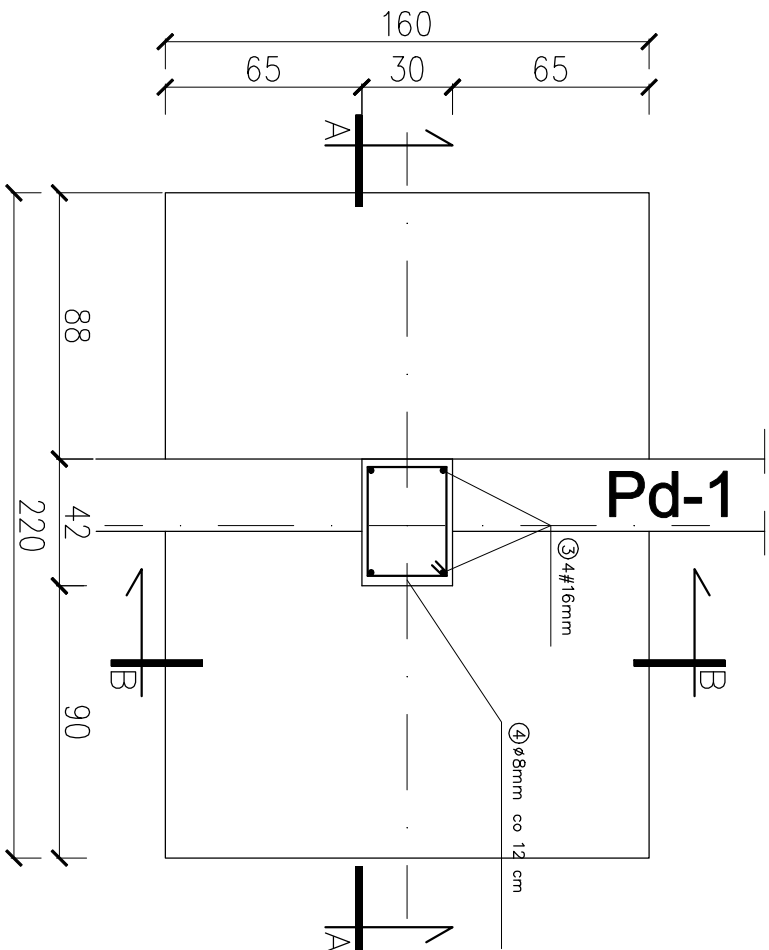
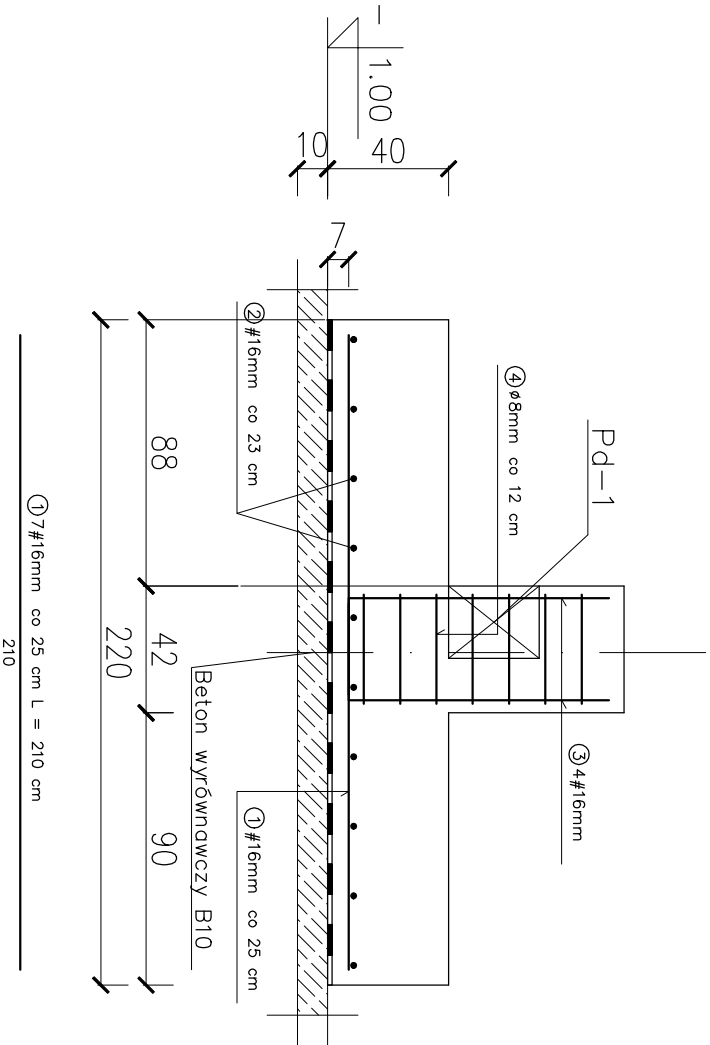


STOPA FUNDAMENTOWA FS-2 1.60 x 2.20 m szt. 12

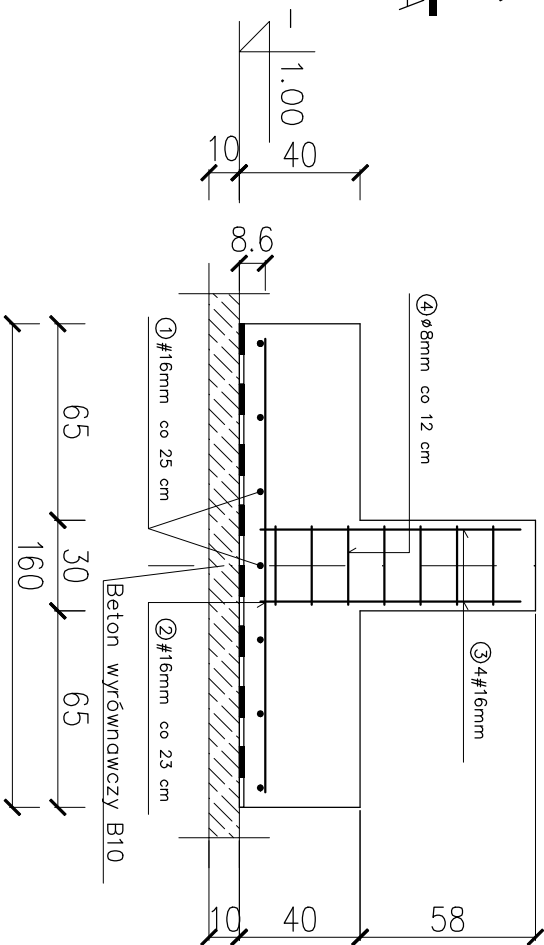
SKALA 1:40



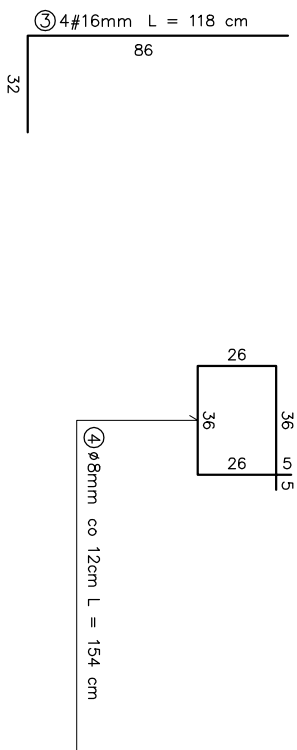
PRZEMOCJ A-A
SKALA 1:40



PRZEMOCJ B-B
SKALA 1:40



10 #16mm co 23 cm L = 154 cm
150



WYKAZ STALI ZBROJENIOWEJ

NR	Średnica [mm]	Długość [cm]	Ilość [szt.]	Długość całkowita [m]	
				RB 400	RB 500 W
1	16	210	7		14.70
2	16	150	10		15.00
3	16	118	4		4.72
4	8	154	7	10.78	
DŁUGOŚĆ OGÓŁEM [m]				10.78	34.42
MASA JEDNOSTKOWA [kg/m]				0.395	1.578
MASA OGÓŁEM [kg]				4.26	54.31
MASA RAZEM DLA 1 szt. [kg]				4.26	54.31
MASA RAZEM DLA 12 szt. [kg]				51.10	651.78

BETON KONSTRUKCYJNY C25/30
STAL ZBROJENIOWA RB 500W , RB 400

J E D N O S T K A P R O J E K T O W A			
<div><div>KONSULTANT</div><div>biuro projektowe</div></div>			
76-200 Słupsk ul.Kowalskiej 1 tel.693 565580			
TYTUŁ PROJEKTU:	ABATEC		
INWESTOR:	ABATEC spółka z o.o. ul. Norwida 31, 76-200 Słupsk		
OBIEKT:	AUTOKŁAW Z WIATĄ		
ADRES:	DAMNICA DZIAŁKA NR 75/11		
RYSUNEK:	STOPA Fs-2		
SKALA:	1:40	NR RYSUNKU	PB.K.1A
STADIUM:	PROJEKT BUDOWLANY		Data: 31.07.2017r.
BRANŻA:	KONSTRUKCYJNA		
Projektant:	mgr inż. Wojciech Staszyski		
Nr uprawnień:	BK.II.7342/1349/98		
Strawił:	mgr inż. Zbigniew Słowiński		
Nr uprawnień:	UAN/8346/812/87		