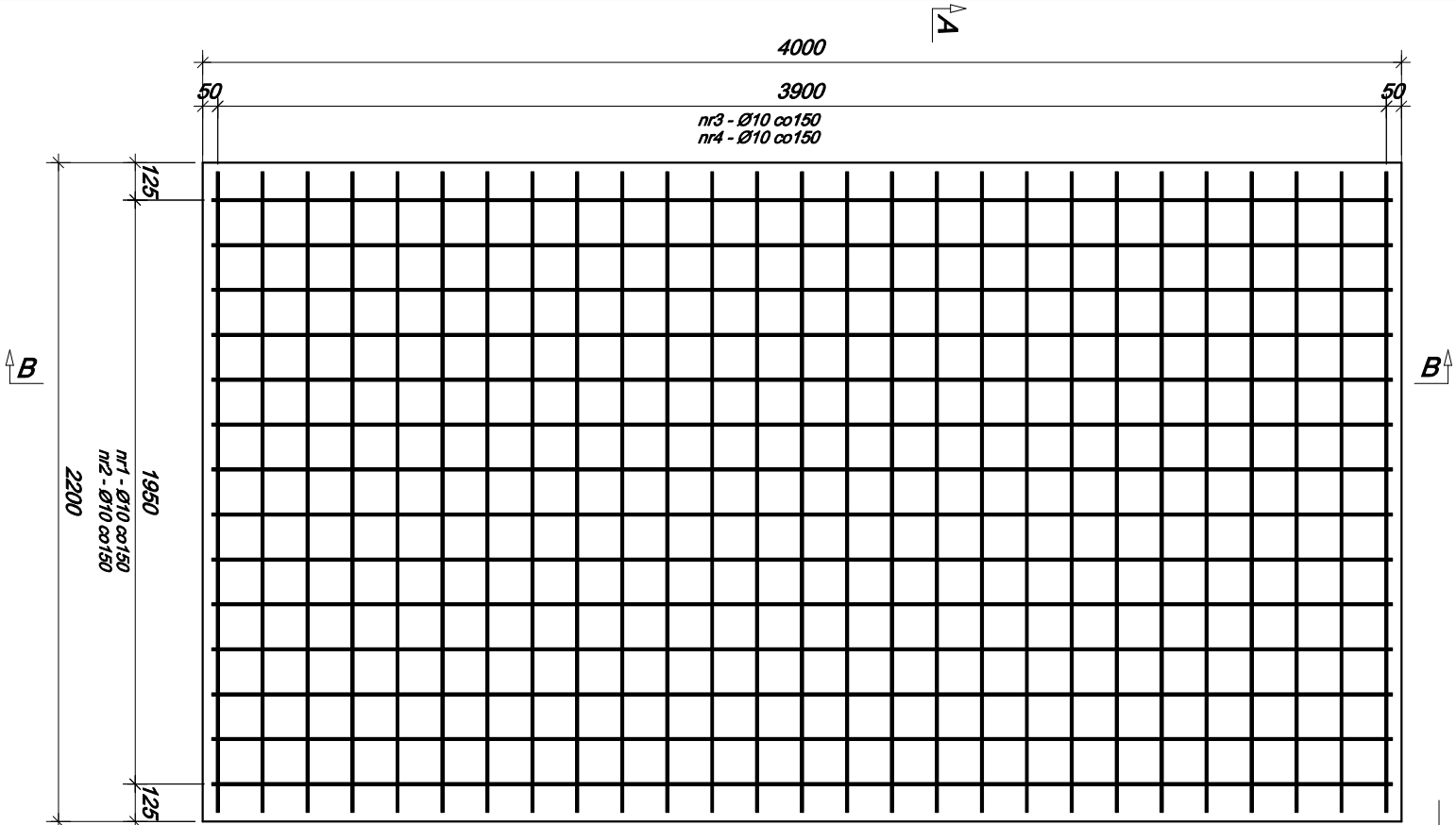
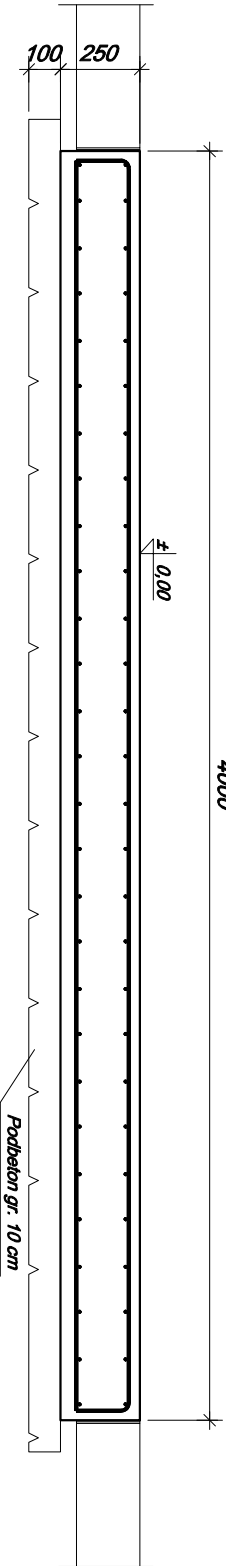


BL1- BLOK FUNDAMENTOWY POD KOCIÓŁ  
2200x4000x250 - wyk. x 2 szt.

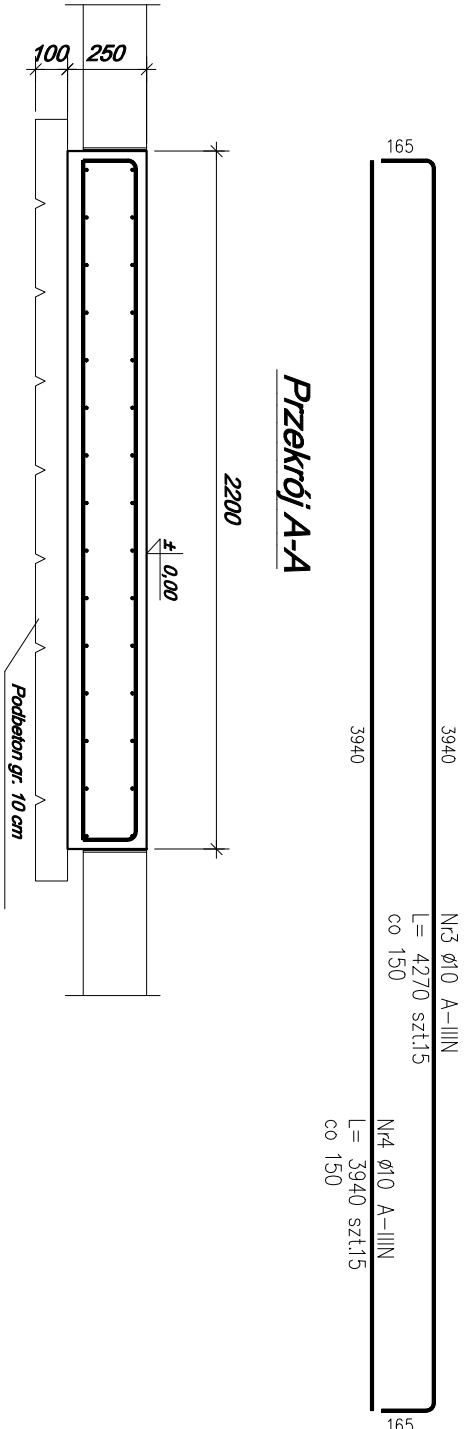
skala 1:20



Przekrój B-B



Przekrój A-A



ZESTAWIENIE STALI ZBROJENIOWEJ  
DLA JEDNEJ PŁYTY FUNDAMENTOWEJ

POZ.	NR PRĘTA	ø [mm]	DŁUGOŚĆ [m]	ILOŚĆ		DŁ. ŁĄCZNA [m]
				PRĘTÓW x POZ.	RAZEM	
Poz. BL1 – Blok fundamentowy – 1 szt.						
BL1	1	10	2.470	28	1	28
	2	10	2.140	28	1	28
	3	10	4.270	15	1	15
	4	10	3.940	15	1	15
DŁUGOŚĆ RAZEM [m]						252.23
MASA JEDNOSTKOWA [kg/m]						0.617
MASA [kg]						155.63
MASA CAŁKOWITA [kg]						155.63

- 1) Opis kształtu pręta: PN–EN ISO 3766 metoda B (osiowo)  
2) Opis długości noka: gabarytowy  
3) Długość pręta L: suma wymiarów osiowych

MATERIAŁ:

1. Beton: C25/30
2. Stal zbrojeniowa: A-IIIN, (RB 500W)
3. Otulina: dół płyty 5cm

NEOKON			
ul.Młodowa 12 Poznań tel.(61) 843-28-51 fax. (61) 847-69-88			
GŁÓWNY PROJEKTANT:	NEOKON	INWESTOR:	ABATEC sp. z o.o.
BRANŻA:	KONSTRUKCJA		ul. Norwida 31
PROJEKTOWAŁ			76-200 Słupsk
P.Wielentjczyk WKP/0041/POOK/05		OBIEKT:	SYSTEM GRZEWczy I
OPRACOWAŁ:			SYSTEM SUSZARNICZY
K. Ławniczak			
PRZEDMIOT RYSUNKU:		BL1- BLOK FUNDAMENTOWY POD KOCIÓŁ	
		2200x4000x250	
STADIUM:	PB	DATY:	Czerwiec 2017
		SKALA:	1:20
		Rys. nr:	8