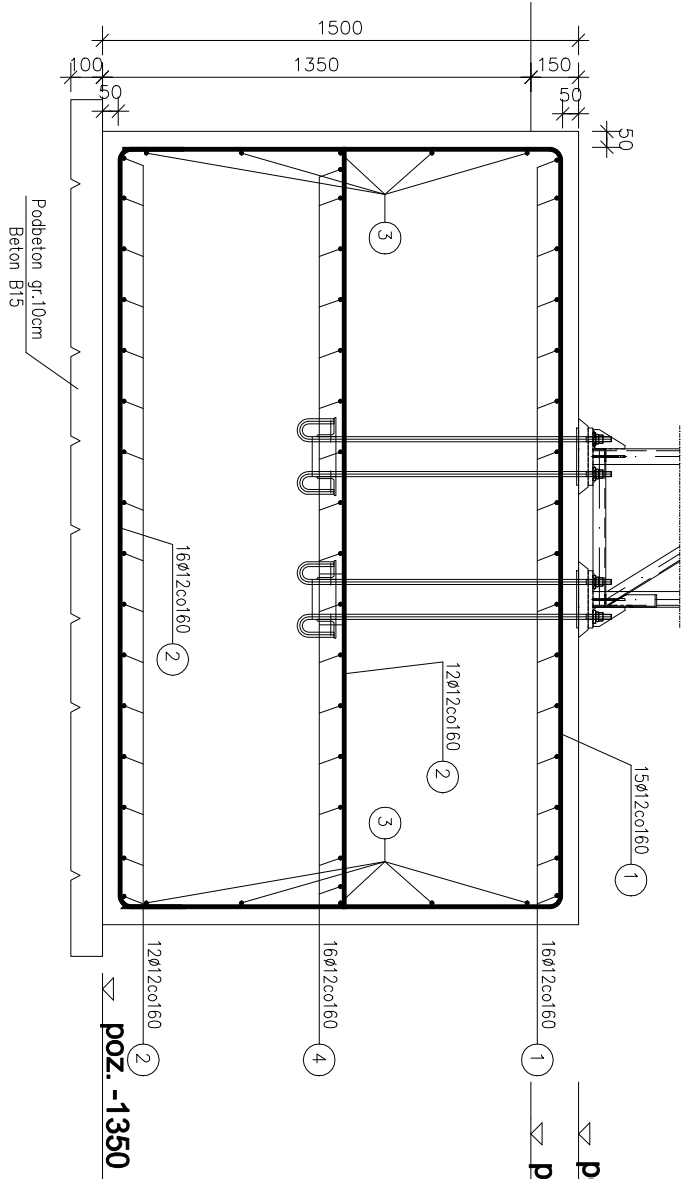


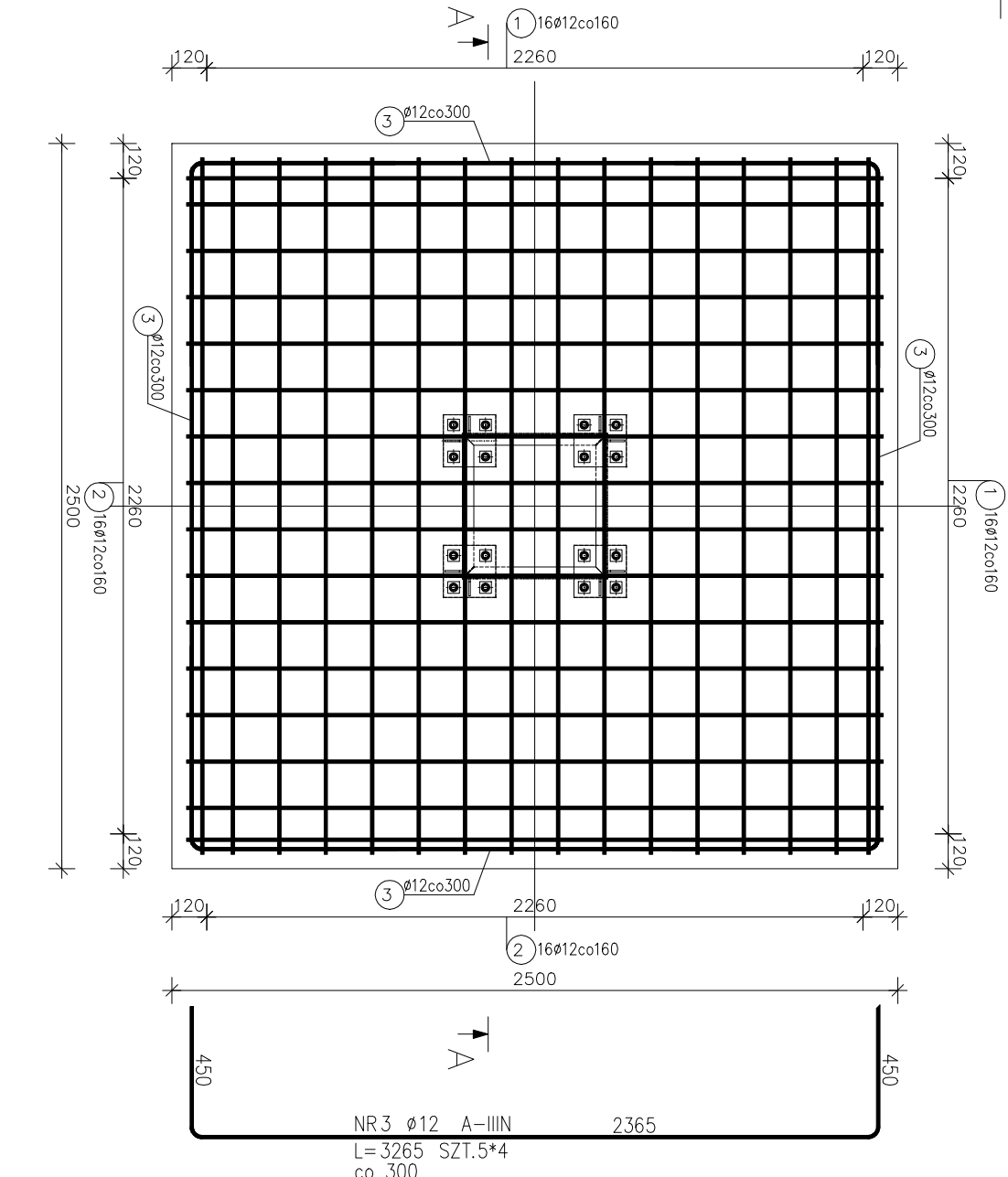
PRZESKON A - A



BF2-BLOK FUND. KOMINA
1500x2500x2500mm

skala 1:20

ZBROJENIE SIATKI GÓRNEJ ŚRODKOWEJ I DOLNEJ



ZESTAWIENIE STALI ZBROJENIOWEJ

POZ.	NR PRĘTA	ø [mm]	DŁUGOŚĆ [m]	ILOŚĆ			DŁ. ŁĄCZNA [m]
				PRĘTÓW	x POZ.	RAZEM	
BF2-BLOK FUND. KOMINA							
BF2	1	12	5.150	32	1	32	164.80
	2	12	2.790	32	1	32	89.28
	4	12	2.400	32	1	32	76.80
	5	12	2.190	4	1	4	8.76
DŁUGOŚĆ RAZEM [m]							339.64
MASA JEDNOSTKOWA [kg/m]							0.888
MASA [kg]							301.60
MASA CAŁKOWITA [kg]							301.6

- 1) Opis kształtu pręta: PN-EN ISO 3766 metoda B (osiowo)
- 2) Opis długości haka: gabarytowy
- 3) Długość pręta L: suma wymiarów osiowych

STAL A-IIIN (RB 500 W)
BETON C25/30
PODBETON C8/10

NEOKON ul.Młodowa 12 Poznań tel.(61) 843-28-51 fax. (61) 847-69-88			
GŁÓWNY PROJEKTANT:	NEOKON	INWESTOR:	ABATEC sp. z o.o.
BRANŻA:	KONSTRUKCJA	ul. Nowicka 31	
PROJEKTOWAŁ		76-200 Słupsk	
P.Wielentjczyk WKP/0041/POOK/05			
OPRACOWAŁ:			
K. Ławniczak			
		OBIEKT:	SYSTEM GRZEWZCY I SYSTEM SUSZARNICZY
		PRZEDMIOT RYSUNKU:	BF2-BLOK FUND. KOMINA 1500x2500x2500mm
STADIUM:	PB	DATA:	Czerwiec 2017
SKALA:	1:20	Rys. nr:	6