

PŻ3-PŁYTA ŻELBETOWA  
200x7950x7100mm

skala 1:25

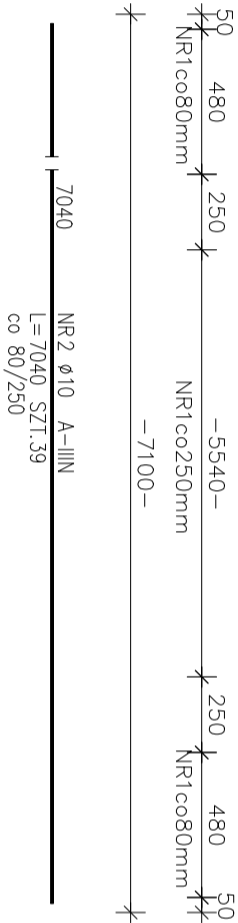
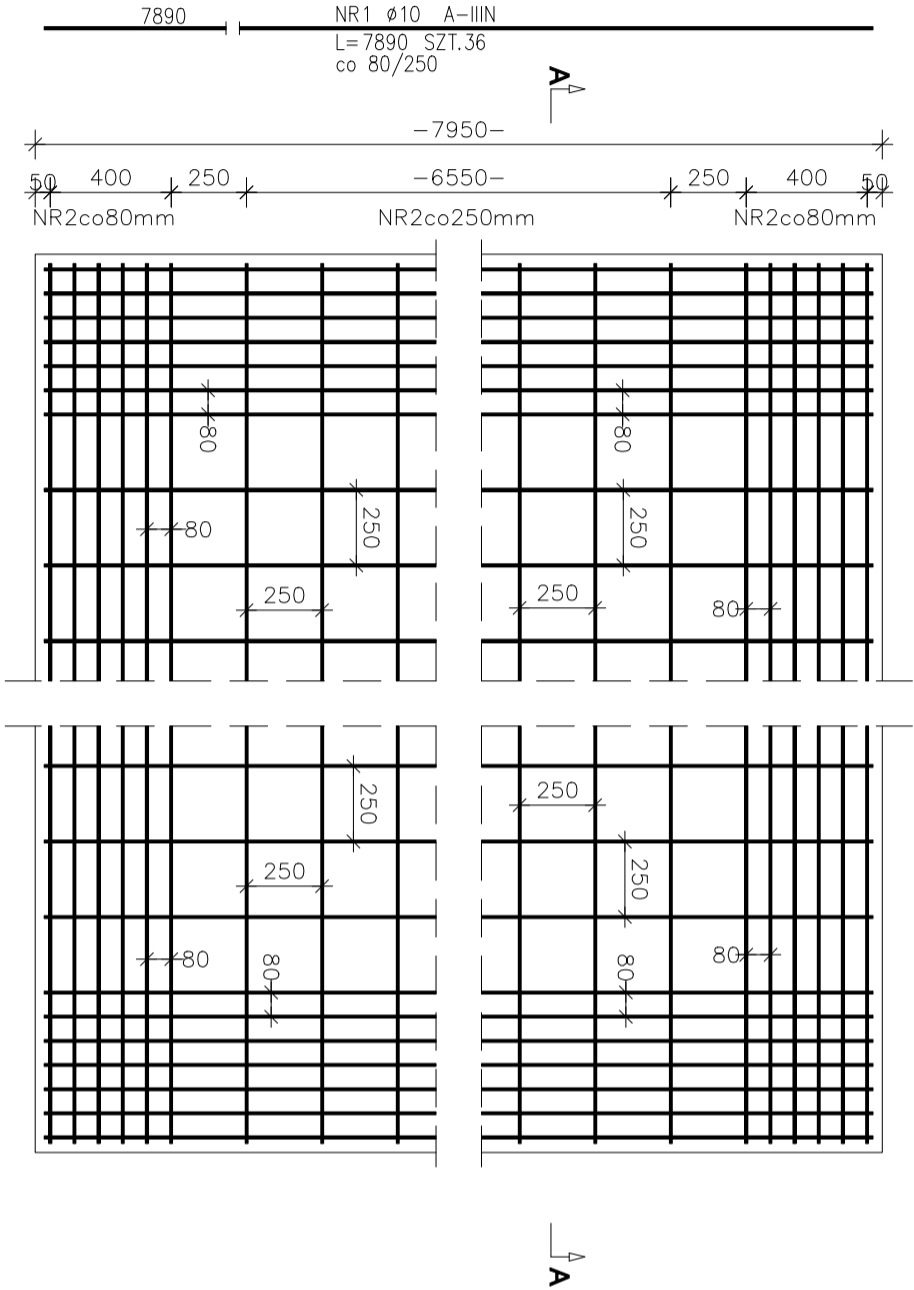
ZESTAWIENIE STALI ZBROJENIOWEJ

POZ.	NR PRĘTA	Ø [mm]	DŁUGOŚĆ [m]	ILOŚĆ		DŁ. ŁĄCZNA [m]
				PRĘTÓW	x POZ.	RAZEM
						RB500W Ø10

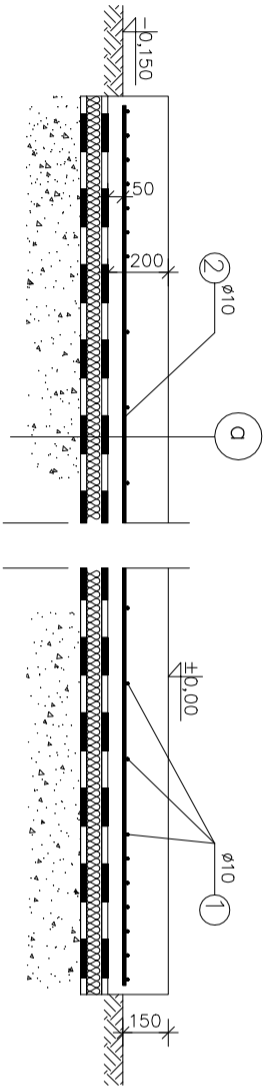
PŻ3-PŁYTA ŻELBETOWA						
1	10	7.890	36	1	36	284.04
2	10	7.040	39	1	39	274.56

DŁUGOŚĆ RAZEM [m]	558.60
MASA JEDNOSTKOWA [kg/m]	0.617
MASA [kg]	344.66
MASA CAŁKOWITA [kg]	344.66

- 1) Opis kształtu pręta: PN-EN ISO 3766 metoda B (osiowo)  
2) Opis długości haka: gabarytowy  
3) Długość pręta L: suma wymiarów osiowych



Przekrój A-A



1. Płyta betonowa (C25/30) – 200mm zbrojenie siatką Ø10 (A-IIIIN) rozstaw 250mm (50mm od dołu)
2. Folia izolacyjna
3. Styropian twardy EPS300–035 50mm wodoodporny fundamentowy
4. Folia izolacyjna
5. Piasek ubity ld=0.55 – 200mm

NEOKON ul.Młodowa 12 Poznań tel.(61) 843-26-51 fax. (61) 847-69-88			
GŁÓWNY PROJEKTANT: NEOKON		INWESTOR: ABATEC sp. z o.o.	
BRANŻA: KONSTRUKCJA		ul. Norwida 31	
PROJEKTOWAŁ		76-200 Słupsk	
P. Wielonajczyk WK/P/0041/POOK/05		OBIEKT: SYSTEM GRZEWOCZY I	
OPRACOWAŁ:		SYSTEM SUSZARNICZY	
K. Ławniczak		PRZEDMIOT RYSUNKU:	
		PŻ3-PŁYTA ŻELBETOWA	
		200x7950x7100mm	
STADIUM: PB	DATA: Czerwiec 2017	SKALA: 1:25	Rys. nr: 5