

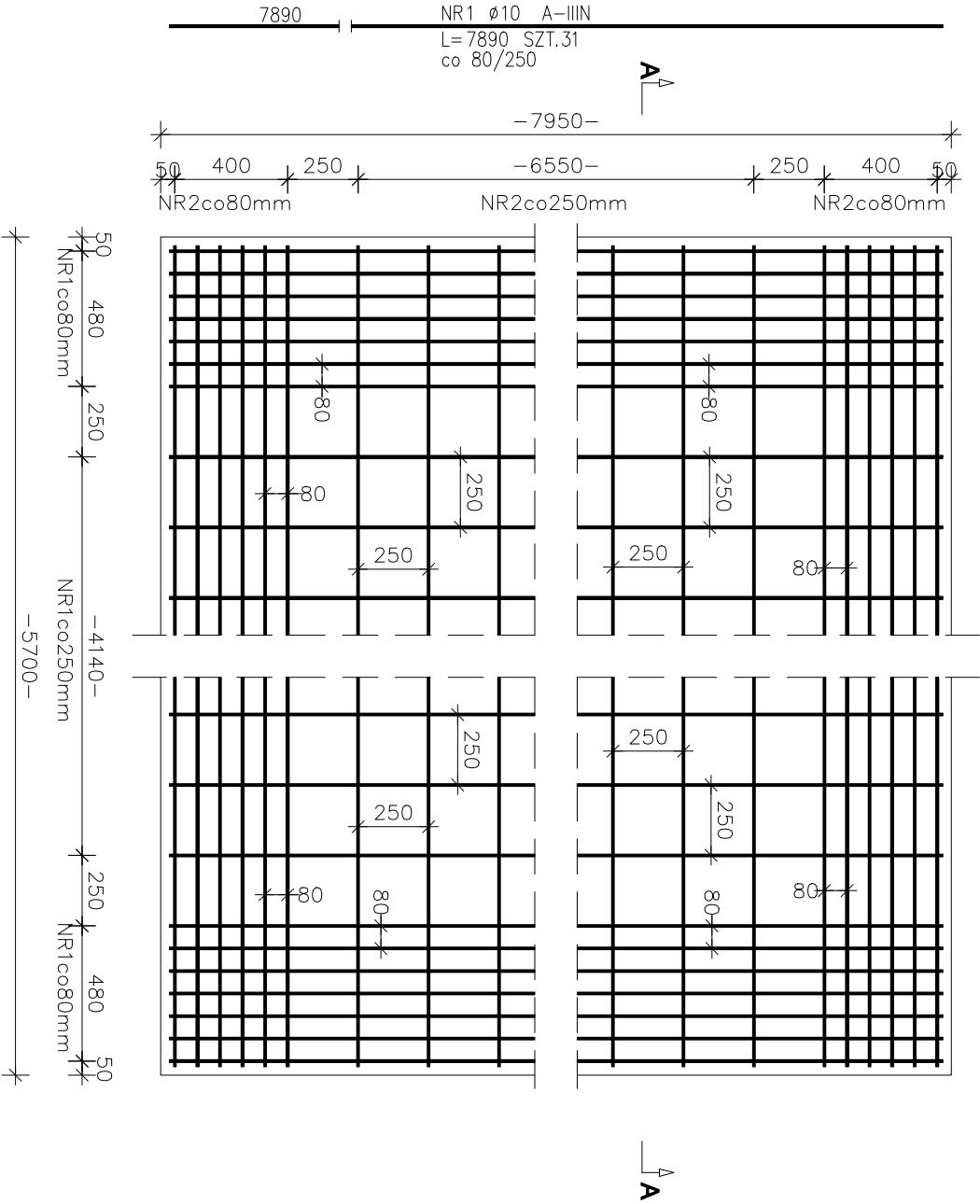
PŁYTA ŻELBETOWA  
200x7950x5700mm

skala 1:25

ZESTAWIENIE STALI ZBROJENIOWEJ

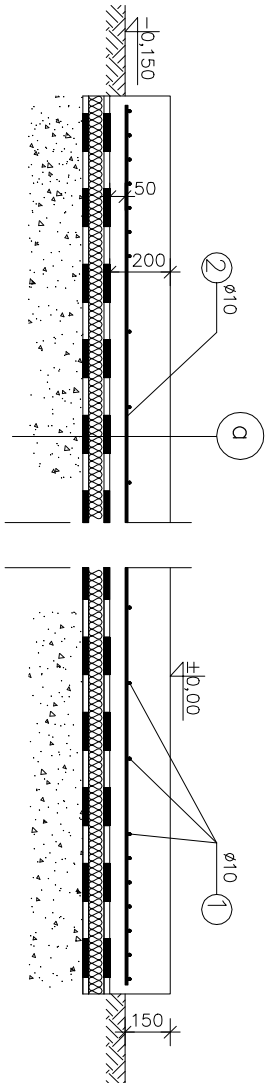
| POZ.                    | NR PRĘTA | ø [mm] | DŁUGOŚĆ [m] | ILOŚĆ  |        |       | DŁ. ŁĄCZNA [m] |
|-------------------------|----------|--------|-------------|--------|--------|-------|----------------|
|                         |          |        |             | PRĘTÓW | x POZ. | RAZEM | RB500<br>ø10   |
| PŁYTA ŻELBETOWA         |          |        |             |        |        |       |                |
| .                       | 1        | 10     | 7.890       | 31     | 1      | 31    | 244.59         |
|                         | 2        | 10     | 5.640       | 39     | 1      | 39    | 219.96         |
| DŁUGOŚĆ RAZEM [m]       |          |        |             |        |        |       | 464.55         |
| MASA JEDNOSTKOWA [kg/m] |          |        |             |        |        |       | 0.617          |
| MASA [kg]               |          |        |             |        |        |       | 286.63         |
| MASA CAŁKOWITA [kg]     |          |        |             |        |        |       | 286.63         |

- 1) Opis kształtu pręta: PN-EN ISO 3766 metoda B (osiowo)  
2) Opis długości haka: gabarytowy  
3) Długość pręta L: suma wymiarów osiowych



NR2 Ø10 A-IIIIN  
L=5640 SZT.39  
co 80/250

Przekrój A-A



|   |                     |                    |                    |
|---|---------------------|--------------------|--------------------|
| NEOKON<br>ul.Młodowa 12 Poznań tel.(61) 843-26-51 fax. (61) 847-69-88 |                     |                    |                    |
| GLÓWNY PROJEKTANT:  | NEOKON              | INWESTOR:          | ABATEC sp. z o.o.  |
| BRANŻA:   | KONSTRUKCJA         |                    | ul. Norwida 31     |
| PROJEKTOWAŁ   |                     |                    | 76-200 Słupsk      |
| P.Wielentejczyk WK/P/0041/POOK/05                                     |                     | OBIEKT:            | SYSTEM GRZEWOCZY I |
| OPRACOWAŁ:  |                     |                    | SYSTEM SUSZARNICZY |
| K. Ławniczak  |                     | PRZEDMIOT RYSUNKU: | PŁYTA ŻELBETOWA    |
|   |                     |                    | 200x7950x5700mm    |
| STADIUM: PB   | DATA: Czerwiec 2017 | SKALA: 1:25        | Rys. nr: 4         |