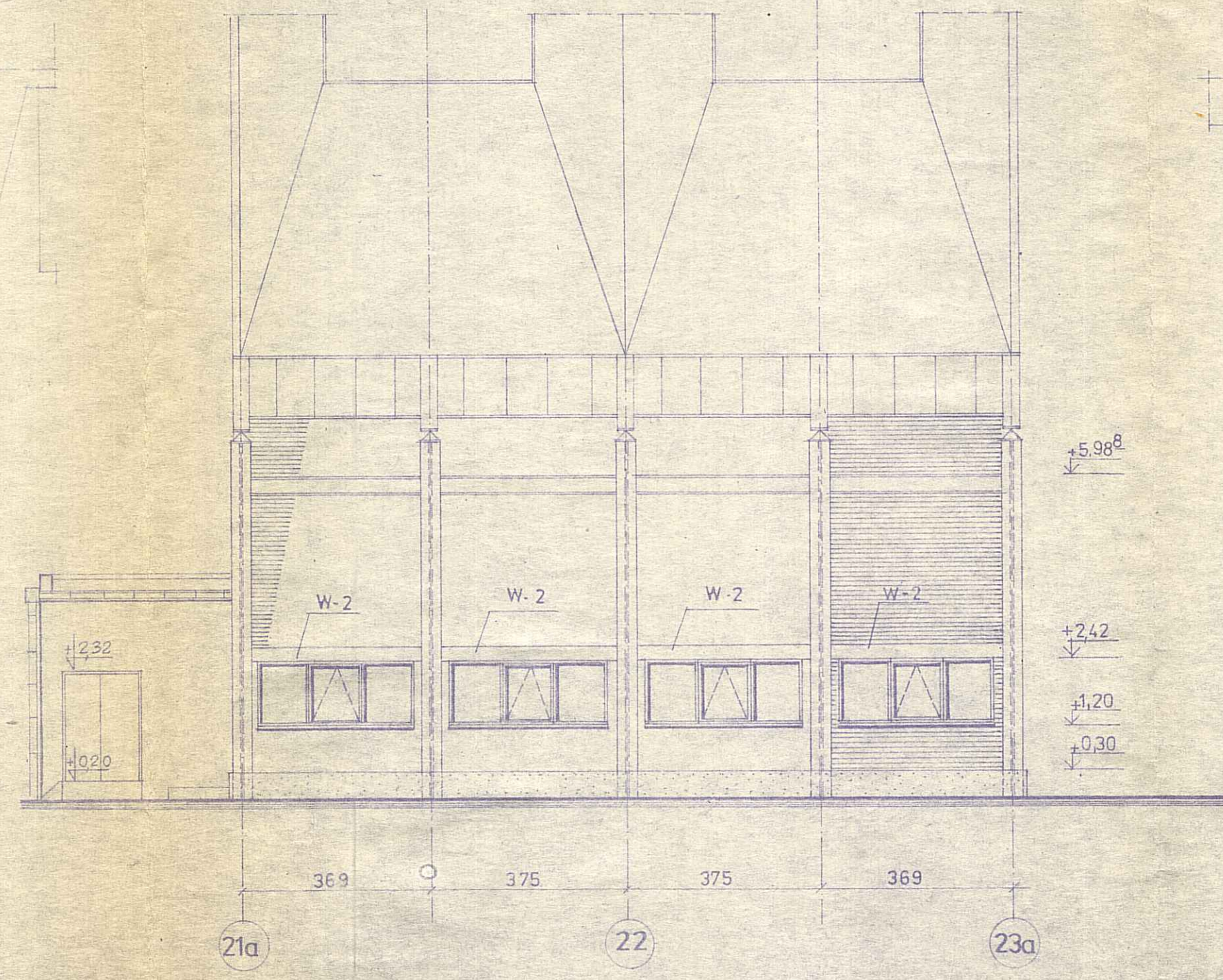
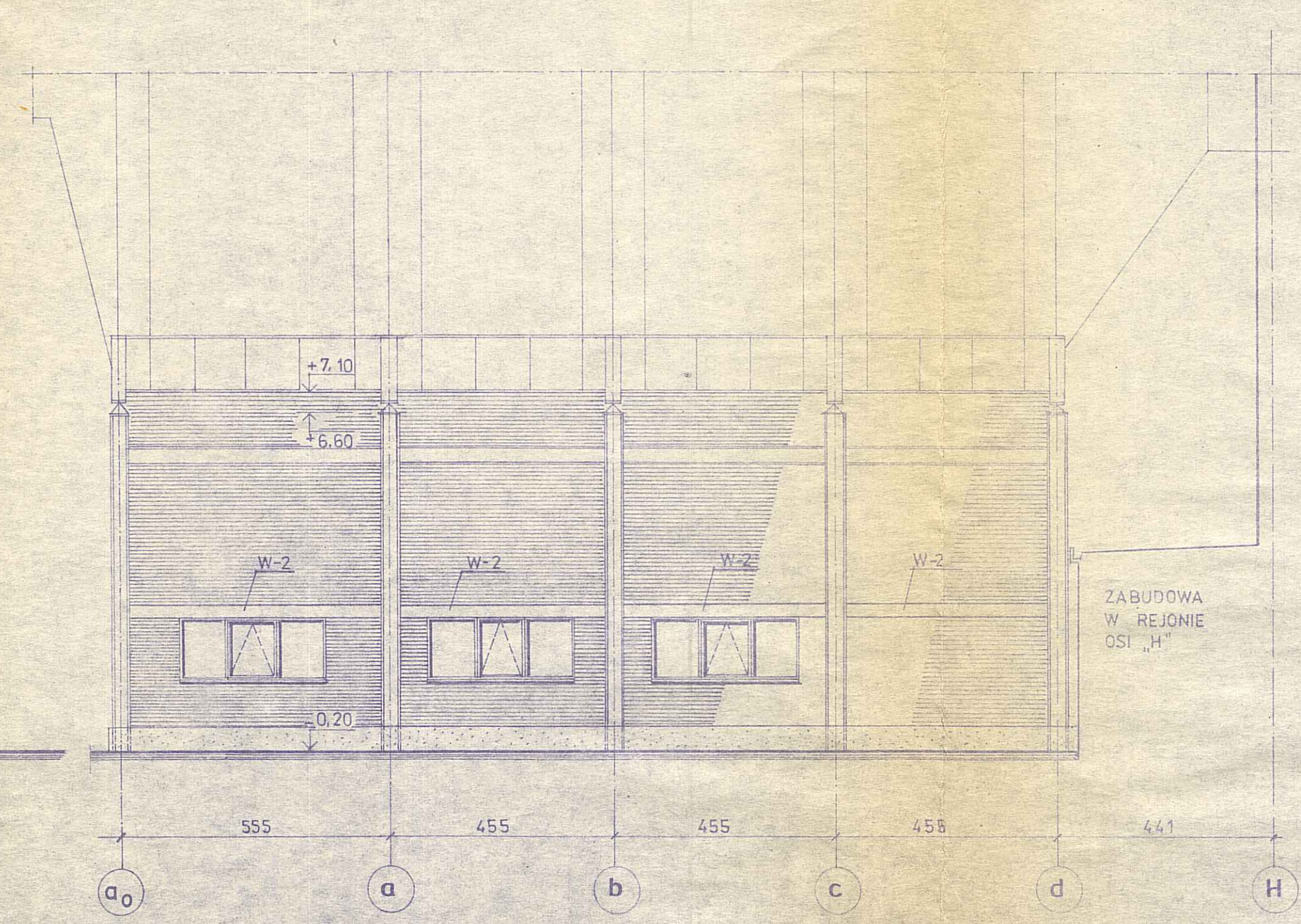


ŚCIANA W OSI „21a”



ŚCIANA W OSI „a”



ŚCIANA W OSI „23a”

AKTUALIZACJA - PROJEKT ZAMIENNY

ENERGOPROJEKT Biuro Studiów i Projektów Energetycznych Warszawa, ul. Krucza 6/14				Nr archiwalny 1102284				Nr porz. w tomie 6	
Przedsięwzięcie EL. KONIN	Symbol Z-2481/92	Nr WOI		Branża B	Tom	Zeszyt	Edycja		
ARCHITEKTURA - OBUDOWA ELEKTROFILTRÓW I ZABUDOWA W REJONIE OSI „H”				Data 05.1992r.	Podziałka 1:100	Faza PTJ	Format	Prac. ZB	Czas prz.
ELEVACJE - ŚCIANY W OSIACH „a”, 21a, 23a				Zastępuje rys. Nr Zastąpiony przez rys.					
Projekt. inż. Świerczewski				Sprawdził inż. Kosiński					
Wykonał Z. Pietrzykowski				Kier. prac. inż. Kosiński					
Kreślił				Gł. proj.					