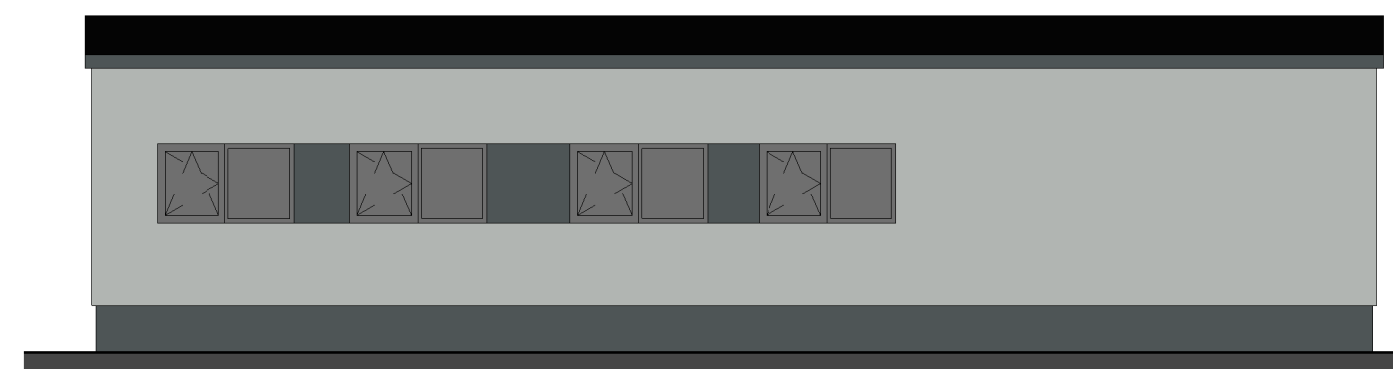


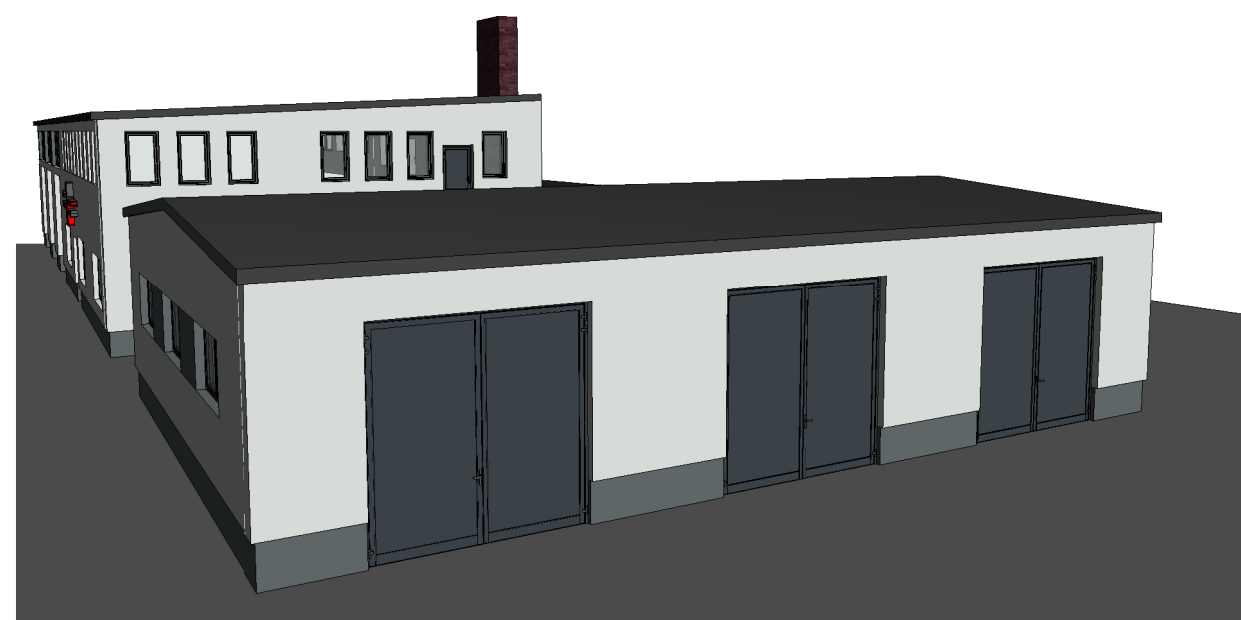
1 Hala 2 - Zachodnia
1 : 100



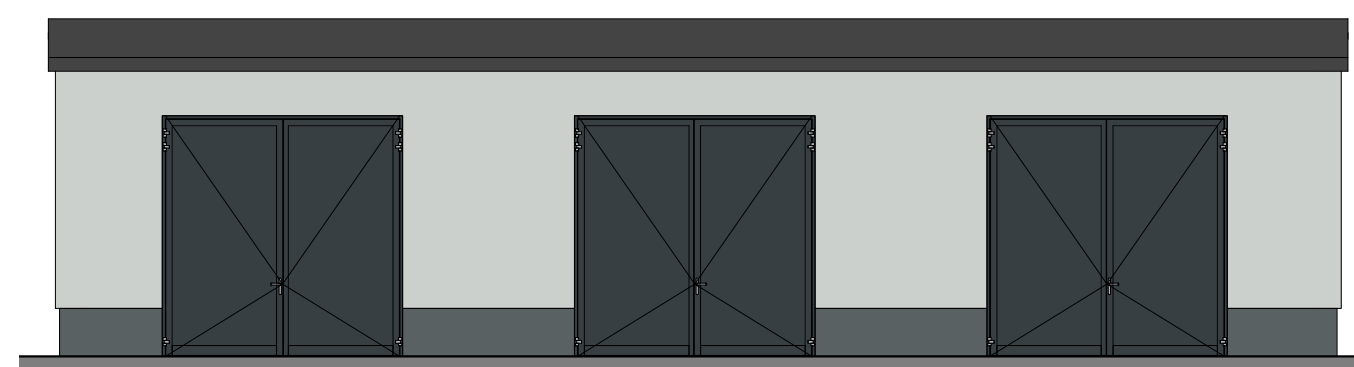
2 Hala 2 - WSCHODNIA
1 : 100



3 Hala 2 - Północna
1 : 100



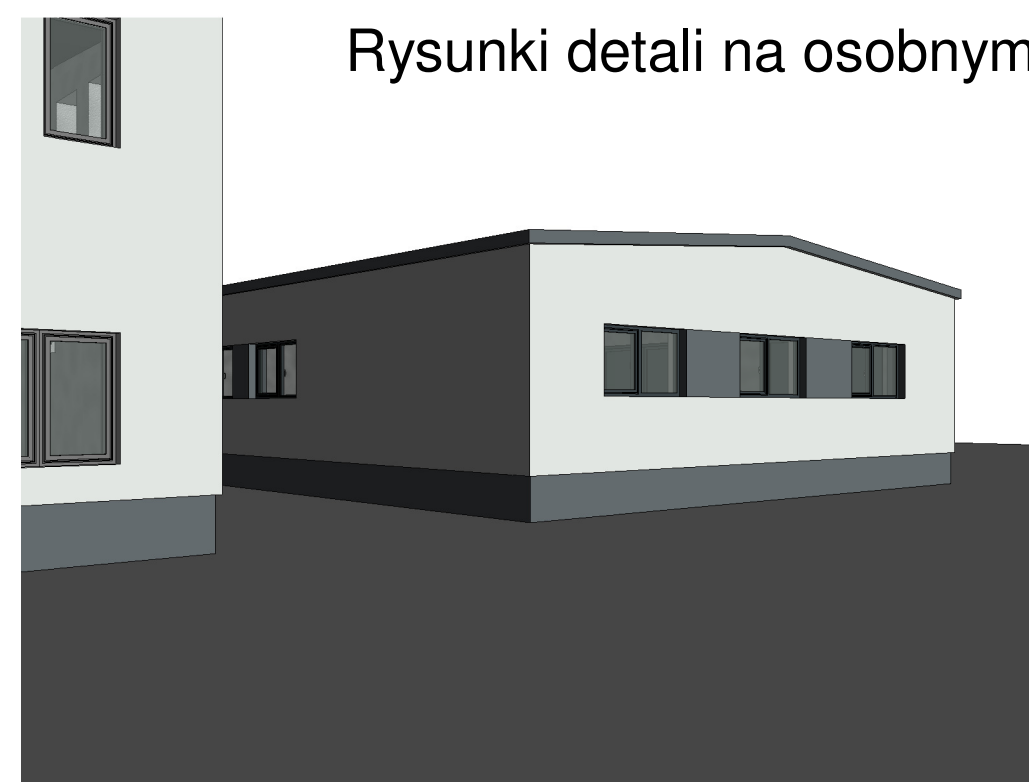
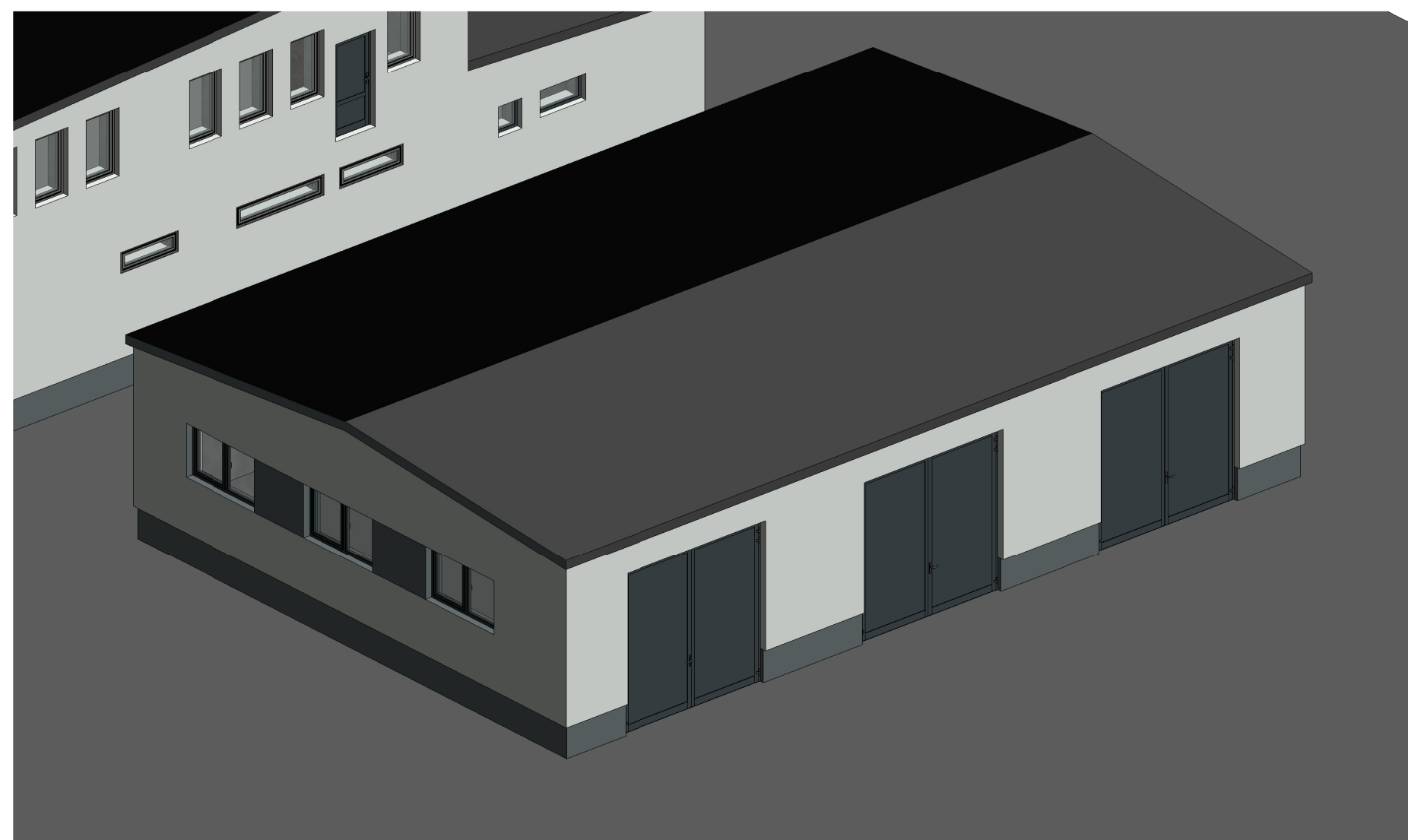
7 Widok 3D 2 - Hala 2



4 Hala 2 - Południowa
1 : 100

Powierzchnia ocieplenia stropodachu : 229 m²
Powierzchnia ocieplenia ścian : 309 m²
Ilość mb detalu nr 1 : 25.5mb
Ilość mb detalu nr 2 : 37mb

Rysunki detali na osobnym rysunku

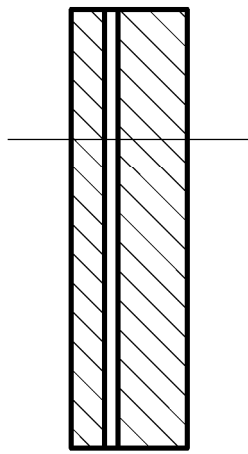


6 Widok 3D - Hala 2

TERMOMODERNIZACJA BUDYNKÓW NOWAK TRANSPORT	
TEMAT:	OCIEPLENIE BUDYNKÓW
INWESTOR:	Nowak Transport S.C
LOKALIZACJA:	ul. Zakładowa 6, 33-100 Tarnów
NAZWA RYSUNKU:	Hala nr 2

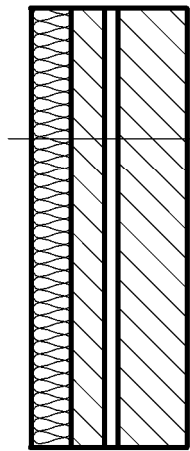
TERMOIZOLACJA ŚCIAN

Stan istniejący



- Cegła silikatowa 12cm
- Pustka 5cm
- Cegła silikatowa 25cm

Ocieplenie



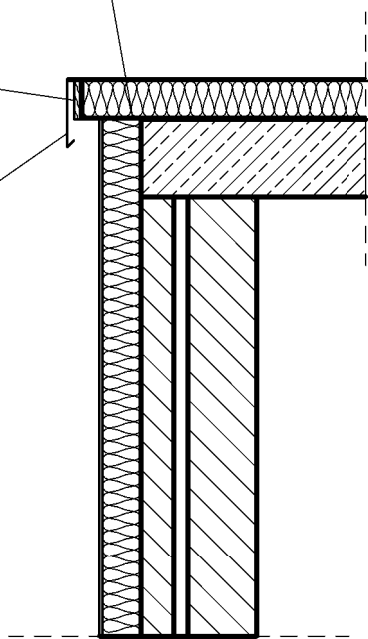
- Tynk cienkowarstwowy na siatce zbrojonej w kolorze zgodnie z rysunkiem elewacji
- Termoizolacja 16cm - Styropian EPS 032
- Cegła silikatowa 12cm
- Pustka 5cm
- Cegła silikatowa 25cm

DETAL 1 - POŁĄCZENIE ŚCIANY ZE STROPODACHEM

Płaskownik brzegowy co 40cm

OSB 2.2cm

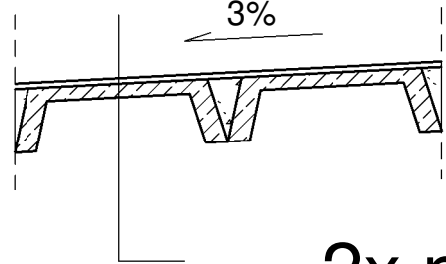
Pas okapowy jako obróbka blacharska



Ciemniejszy kolor na elewacjach : RAL 7012
Jaśniejszy kolor na elewacjach : RAL 7035

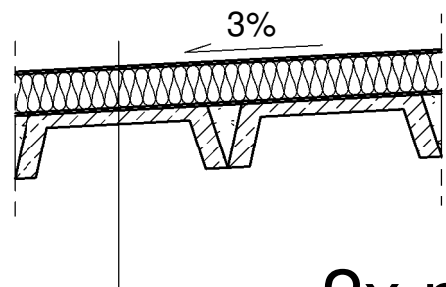
TERMOIZOLACJA STROPODACHU

Stan istniejący Płyty betonowe prefabrykowane oparte na belkach betonowych prefabrykowanych, pokryte 2x papą na lepiku



- 2x papa na lepiku
- Płyta betonowa korytkowa gr. 4cm

Ocieplenie



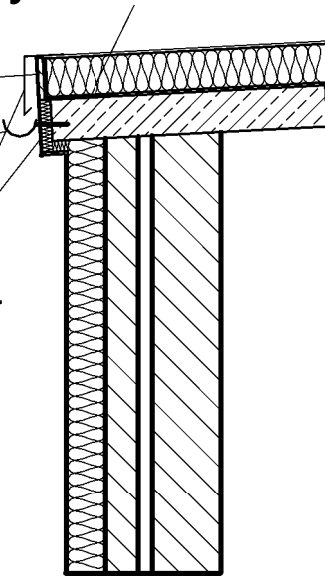
- 2x papa termozgrzewalna
- Termoizolacja 14cm - Styropian EPS 037
- 2 x papa na lepiku
- Płyta betonowa korytkowa gr. 4cm

DETAL 2 - POŁĄCZENIE ŚCIANY ZE STROPODACHEM - RYNNNA

Płaskownik brzegowy co 40cm

OSB 2.2cm

Rynna
Obróbka blacharska



Dostarczenie rynny - poza zakresem
Logo firmy - poza zakresem

TERMOMODERNIZACJA BUDYNKÓW NOWAK TRANSPORT	
TEMAT:	OCIEPLENIE BUDYNKÓW
INWESTOR:	Nowak Transport S.C
LOKALIZACJA:	ul. Zakładowa 6, 33-100 Tarnów
NAZWA RYSUNKU:	Hala nr 2 (detale + opis)