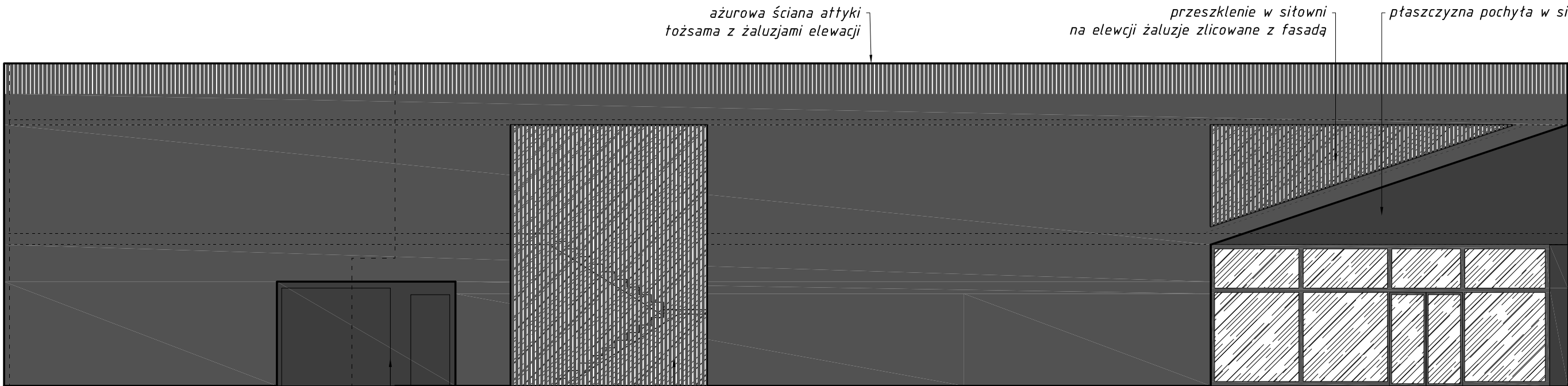
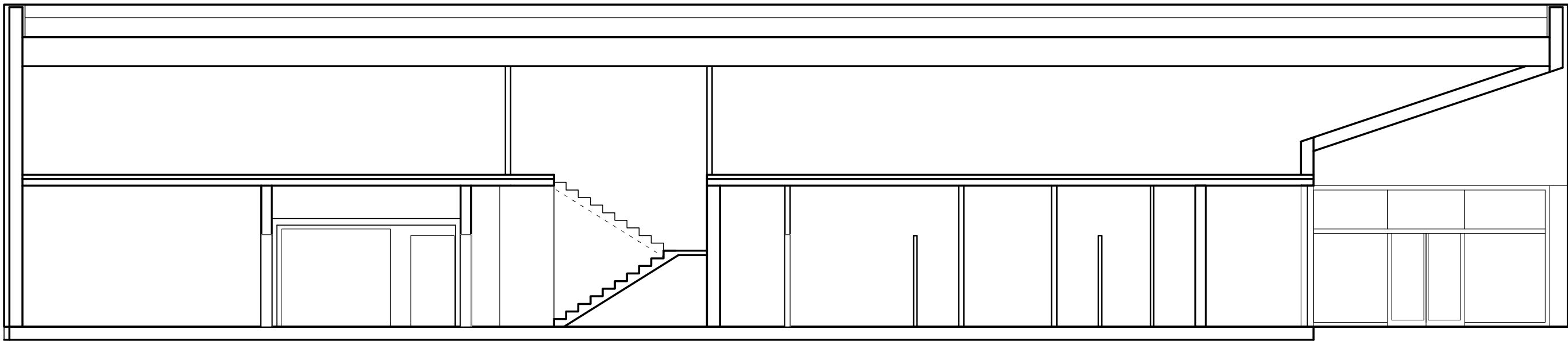


KONCEPCJA



wnęka: brama i drzwi

przeszklenie klatki schodowej
na elewacji żaluzje zlicowane z fasadą

ażurowa ściana attyki
tożsama z żaluzjami elewacji

przeszklenie w siłowni
na elewacji żaluzje zlicowane z fasadą

połaskczyzna pochyta w siłowni

RYSUNEK TEN CHRONI PRAWO AUTORSKIE. KOPIOWANIE I ROZPOWSZECZANIE BEZ ZGODY AUTORA JEST ZABRONIONE.	
ARCHITEKTURA	
architekci	
OBIEKT: Projekt koncepcyjny budynku hali z częścią biurową i zapleczem higieniczno-sanitarnym w Tarnawie	
INWESTOR: WA-BIS Waldemar Wata	Nr rys.: AK-4
RYSUNEK: Elewacja frontowa	Data: 01.2017
PROJEKTOWAŁ: mgr inż. arch. Konrad Bąba	Skala: 1:100
WYGENEROWANO: 2017-01-24 11:06:54, m_piszczyk	