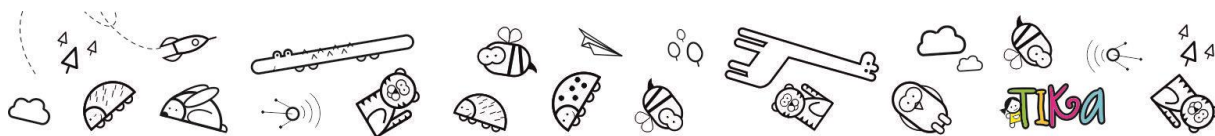


Kalkulacja ceny [w PLN]:

I część zamówienia – wykonanie prac budowlanych									
Lp.	Nazwa	Opis	Cena netto	Jednostka	Liczba szt.	Wartość netto	VAT %	VAT wartość	Suma brutto
1	Usługa wykonania ścianek działowych w konstrukcji lekkiej	Wykonanie na gotowo ścianek g-k na ruszcie stalowym, h=3,5 m, grubość 15 cm (2x płyta GK, profil 100 + wypełnienie wełna mineralna 100, 2x płyta GK) izolacyjność akustyczna przegrody >50db, spoinowanie, gipsowanie, szpachlowanie, gruntowanie, malowanie x2. W pomieszczeniach mokrych (15 %) należy zastosować płyty GKBI.		m2	140				
2	Usługa wykonania okładziny ścian płytami GK	Wykonanie na gotowo okładzin istniejących ścian płytami GK na kleju, h=3,5 m, spoinowanie, gipsowanie, szpachlowanie, gruntowanie, malowanie x2.		m2	175				
3	Usługa malowania ścian	Malowanie ścian x2		m2	450				
4	Usługa położenia glazury na posadzce	Położenie glazury na posadzce na kleju+fugowanie Gabaryt płytek 30x60 cm.		m2	5				
5	Usługa położenia glazury na ścianie	Położenie glazury na ścianie na kleju+fugowanie do wysokości 2 m. Gabaryt płytek 10x30 cm.		m2	10				
6	Usługa położenia paneli podłogowych	Położenie paneli podłogowych (pióro-wpust lub „na klik”) na podkładzie z pianki.		m2	90				
7	Usługa montażu listew przypodłogowych do paneli	Montaż listew przypodłogowych pvc		mb	80				
8	Usługa montażu punktu instalacji elektrycznej	Montaż punktu elektrycznego (puszka+doprowadzenie zasilania)		punkty	25				
9	Usługa montażu	Montaż punktu wod-kan		punkty	10				

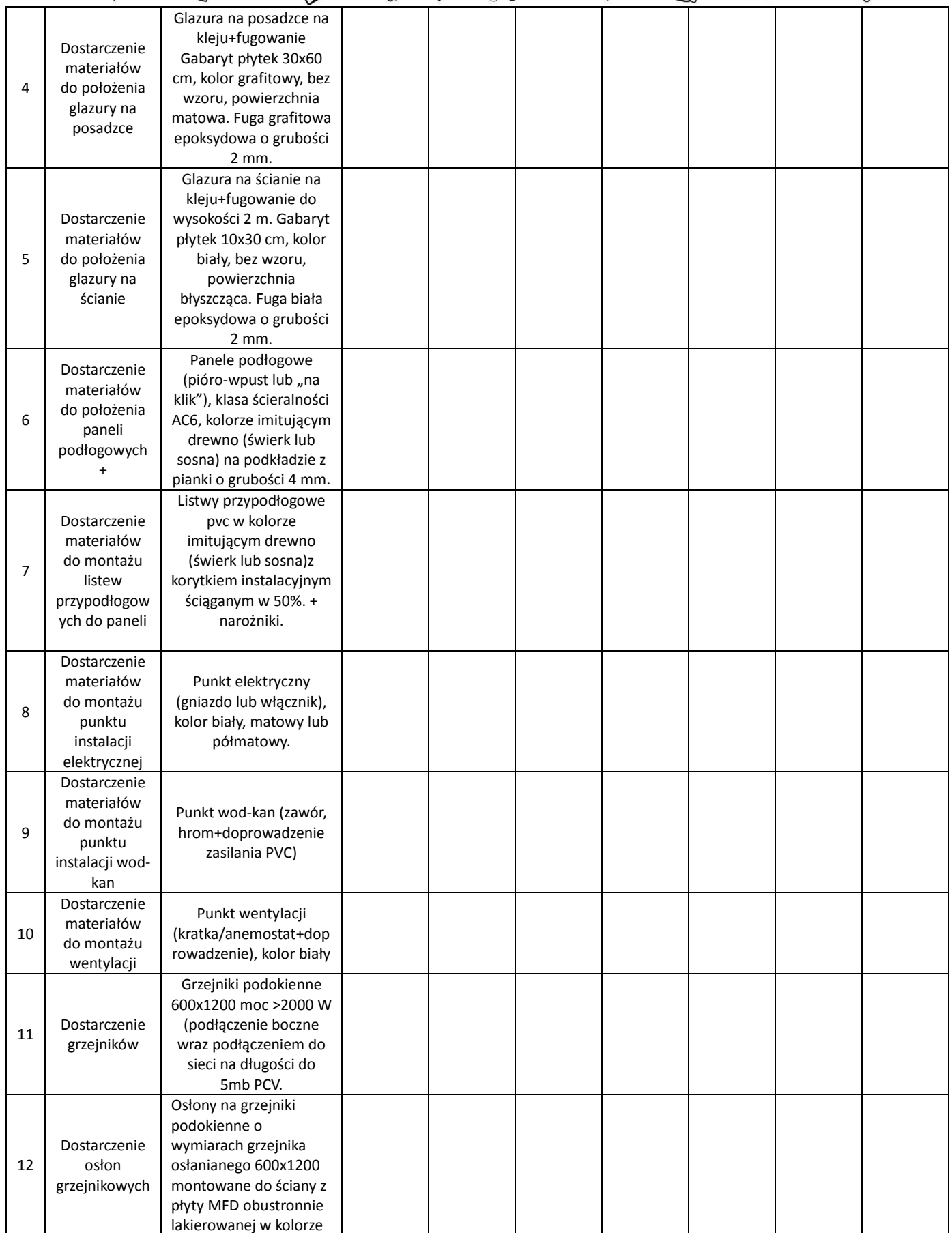


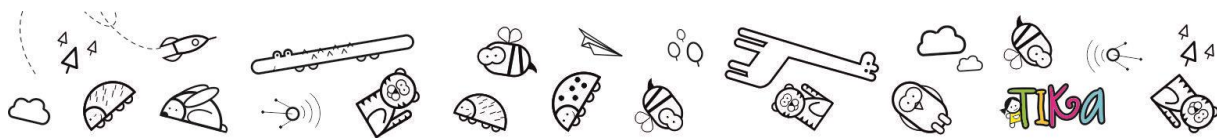
	punktu instalacji wod-kan	(zawór+doprowadzenie zasilania)							
10	Usługa montażu punktu instalacji wentylacji	Montaż punktu wentylacji (kratka/anemostat+doprowadzenie)		punkty	12				
11	Usługa montażu grzejników	Montaż grzejników podokiennej wraz podłączeniem do sieci na długości do 5mb.		sztuki	8				
12	Usługa montażu osłon grzejnikowych	Montaż osłon na grzejniki podokienne.		sztuki	15				
13	Usługa montażu drzwi	Montaż skrzydeł drzwiowych wraz z ościeżnicami, 90x200		sztuki	8				
14	Usługa montażu drzwi	Montaż skrzydeł drzwiowych wraz z ościeżnicami, 180x200		sztuki	2				

SUMA

II część zamówienia – dostarczenie materiałów budowlanych

Lp	Nazwa	Opis	Cena netto	Jednostka	Liczba szt.	Wartość netto	VAT %	VAT wartość	Suma brutto
1	Dostarczenie materiałów do wykonania ścianek działowych w konstrukcji lekkiej	Wykonanie na gotowo ścianek g-k na ruszcie stalowym, h=3,5 m, grubość 15 cm (2x płyta GK, profil 100 + wypełnienie wełna mineralna 100, 2x płyta GK) izolacyjność akustyczna przegrody >50db, spoinowanie, gipsowanie, szpachlowanie, gruntowanie, malowanie x2. W pomieszczeniach mokrych (15 %) należy zastosować płyty GKBI.							
2	Dostarczenie materiałów do wykonania okładziny ścian płytami GK	Wykonanie na gotowo okładzin istniejących ścian płytami GK na kleju, h=3,5 m, spoinowanie, gipsowanie, szpachlowanie, gruntowanie, malowanie x2.							
3	Dostarczenie materiałów do malowania ścian	Farba lateksowa, odporna na ścieranie, kolor biały, półmatowa lub satynowa.							



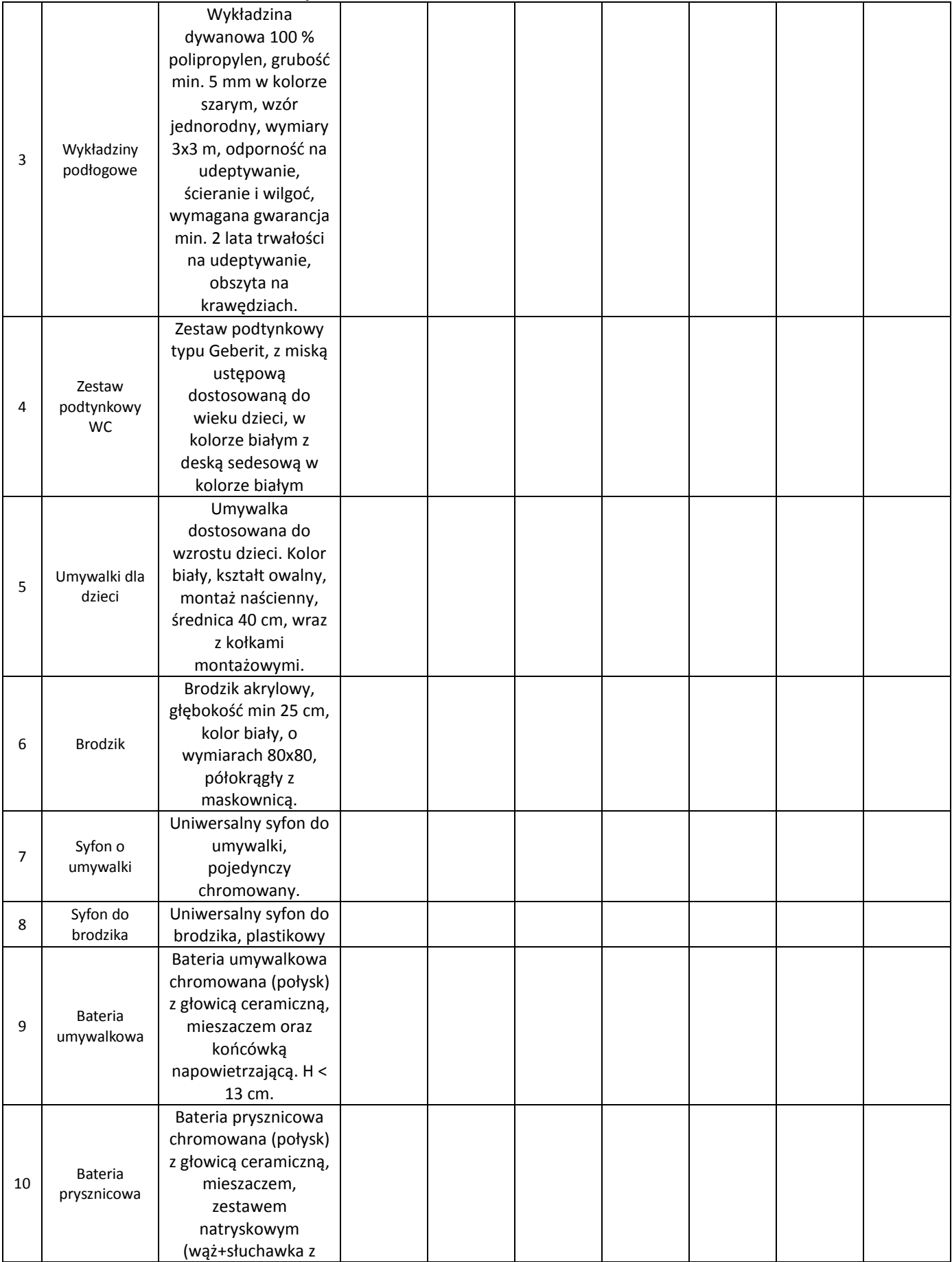


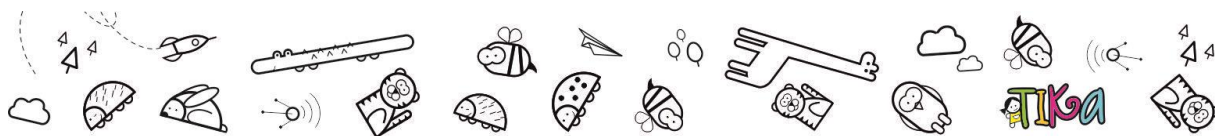
		białym matowym. Wzór – perforacja okrągła.							
13	Drzwi PPOŻ	Drzwi wewnętrzne przeciwpożarowe EI60 jednoskrzydłowe o wymiarach w świetle przejścia 90 x205 cm, kolor biały, wraz z ościeżnicą, klamką i zamkiem patentowym.							
14	Drzwi	Drzwi wewnętrzne jednoskrzydłowe o wymiarach w świetle przejścia 90 x200 cm, kolor biały, pełne, wypełnienie jednolite wraz z ościeżnicą, klamką i zamkiem patentowym.							
15	Drzwi	Drzwi wewnętrzne jednoskrzydłowe o wymiarach w świetle przejścia 180 x200 cm, kolor biały, pełne, wypełnienie jednolite wraz z ościeżnicą, klamką i zamkiem patentowym.							

SUMA

III część zamówienia – dostarczenie wyposażenia

1	Dostarczenie lamp	Lampy led do zabudowy w sufitach podwieszanych 600x600 mm, klasa szczelności IP44, kolor ciepły lub neutralny (2500-4000k) moc 40W. ramka biała , klosz matowy mleczny.							
2	Wykładziny podłogowe	Wykładzina dywanowa 100 % polipropylen, grubość min. 5 mm w kolorze szarym, wzór jednorodny, wymiary 3x4 m, odporność na udeptywanie, ścieranie i wilgoć, wymagana gwarancja min. 2 lata trwałości na udeptywanie, obszyta na krawędziach.							

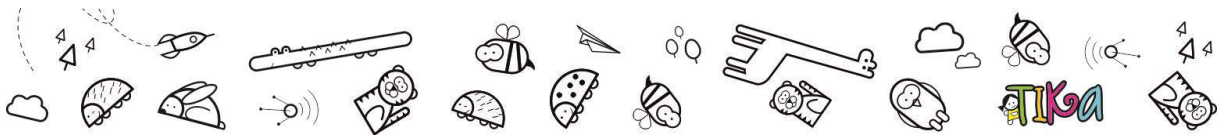




		regulowanym 3-stopniowym strumieniem)							
11	Zestaw łazienkowy	Szczotka do WC, chromowana z pojemnikiem.							
12	Gaśnica PPOŻ	Gaśnica proszkowa ABC, 4 kg, wraz z koszykiem do zawieszenia na ścianie							
13	Tablice informacyjne	Zestaw tablic informacyjnych BHP, PPOŻ, materiał-PCV, format A4.							
14	Oznaczenie dróg ewakuacyjnych	Tablice oznaczenia dróg ewakuacyjnych, oznaczenia gaśnic, zgodnie z normą PN-EN ISO 7010:2012. Materiał PCV.							
15	Rolety wewnętrzne	Roleta wewnętrzna zaciemniająca, termiczna, wymiar 90x160, mix kolorów pastelowych.							
16	Domofon	Domofon 2 słuchawkowy, natynkowy, z możliwością rozbudowy o nowe bazy/słuchawki, kolor biały, Zestaw (zasilacz baza, 2 pary słuchawek)							
17	Monitoring	zestaw: 8 kamer kopułkowych, kolor biały (filtr podczerwieni, 1920 × 1080 pikseli 2MPx), rejestrator 8 kanałowy, detekcja ruchu, dzień/noc, dysk twardy 1 Tb, zasilacz, okablowanie, montaż.							
SUMA									

Oświadczam, iż:

- Spełniam warunki udziału w postępowaniu
- Posiadam uprawnienia do wykonywania określonej działalności lub czynności



- Posiadam niezbędną wiedzę i doświadczenie oraz dysponuję odpowiednim potencjałem technicznym i osobami zdolnymi do wykonania zamówienia
- Znajduję się w sytuacji ekonomicznej i finansowej zapewniającej wykonanie zamówienia
- Cena oferty obejmuje wszelkie należności związane z wykonywaniem przedmiotu umowy
- W przypadku uznania mojej oferty za najkorzystniejszą, podpiszę umowę według załączonego wzoru, w terminie i miejscu wskazanym przez Zamawiającego
- Zapoznałem/am się w sposób wystarczający i konieczny ze szczegółowym zakresem zamówienia zawartym w zapytaniu oraz wszystkimi informacjami niezbędnymi do zrealizowania zamówienia, a nieznajomość powyższego stanu nie może być przyczyną dodatkowych roszczeń finansowych.
- Jestem związany ofertą przez 30 dni od upływu terminu na składanie ofert,
- Akceptuję termin płatności.

(miejscowość, data)

(pieczęć, podpis/y Wykonawcy lub osoby(osób) uprawnionych
do występowania w imieniu Wykonawcy)