

FORMULARZ OFERTOWY

(załącznik nr 1)

Zamawiający:

Tika Studio Anna Stajno, 41-902 Bytom, ul. Powstańców Warszawskich 14/32,
NIP: 629-217-90-54, REGON: 241331115,

Wykonawca:

Nazwa: _____

Adres siedziby: _____

Imię i nazwisko osoby do kontaktu w sprawie oferty: _____

Telefon kontaktowy: _____

Adres mailowy: _____

W nawiązaniu do ogłoszenia zamieszczonego na stronie
www.bazakonkurencyjnosci.funduszeuropejskie.gov.pl

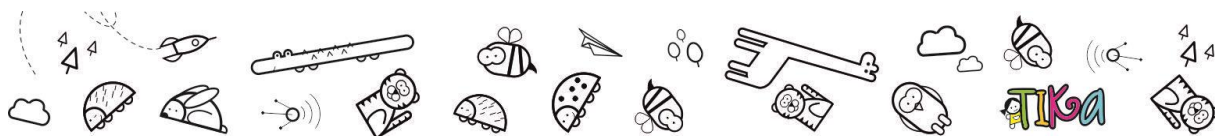
na:

wykonanie prac budowlanych z dostarczeniem materiałów budowlanych i wyposażenia związanego z pracami budowlanymi do Żłobka Niepublicznego „TIKA” w Katowicach.

składam ofertę na realizację przedmiotu zamówienia w następującym zakresie:

I część zamówienia	łączna cena netto: _____ zł Podatek VAT: _____ zł łączna cena brutto: _____ zł
II część zamówienia	łączna cena netto: _____ zł Podatek VAT: _____ zł łączna cena brutto: _____ zł
III część zamówienia	łączna cena netto: _____ zł Podatek VAT: _____ zł łączna cena brutto: _____ zł

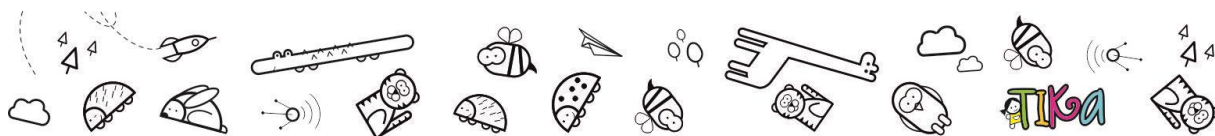
Termin realizacji zamówienia: do _____



Kalkulacja ceny [w PLN]:

I część zamówienia – wykonanie prac budowlanych

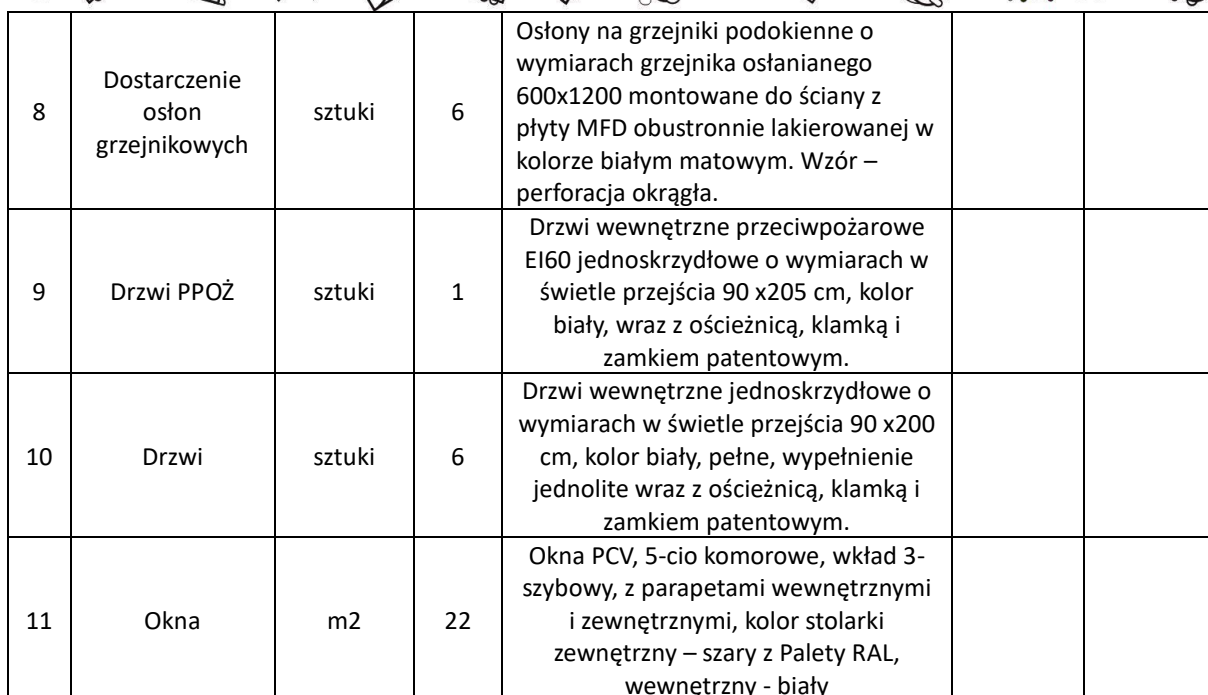
Lp.	Nazwa	Jednostka	Ilość	Opis	Łącznie netto	Łącznie brutto
1	Usługa wykonania ścianek działowych w konstrukcji lekkiej	m2	70	Wykonanie na gotowo ścianek g-k na ruszcie stalowym, h=3,5 m, grubość 15 cm (2x płyta GK, profil 100 + wypełnienie wełna mineralna 100, 2x płyta GK) izolacyjność akustyczna przegrody >50db, spoinowanie, gipsowanie, szpachlowanie, gruntowanie, malowanie x2. W pomieszczeniach mokrych (15 %) należy zastosować płyty GKBI.		
2	Usługa wykonania ścianek działowych w konstrukcji lekkiej	m2	42	Wykonanie na gotowo ścianek g-k na ruszcie stalowym, h=2,5 m, grubość 15 cm (2x płyta GK, profil 100 + wypełnienie wełna mineralna 100, 2x płyta GK) izolacyjność akustyczna przegrody >50db, spoinowanie, gipsowanie, szpachlowanie, gruntowanie, malowanie x2. W pomieszczeniach mokrych (15 %) należy zastosować płyty GKBI.		
3	Usługa położenia glazury na ścianie	m2	16	Położenie glazury na ścianie na kleju+fugowanie do wysokości 2 m. Gabaryt płytek 10x30 cm.		
4	Usługa położenia wykładziny PVC	m2	10	Położenie wykładziny PVC obiektowej, o grubości 2,2 mm, kolor szary, odpornej na zabrudzenia.		
5	Usługa montażu punktu instalacji elektrycznej	punkty	5	Montaż punktu elektrycznego (puszka+doprowadzenie zasilania)		
6	Usługa montażu punktu instalacji wod-kan	punkty	10	Montaż punktu wod-kan (zawór+doprowadzenie zasilania)		
7	Usługa montażu punktu instalacji wentylacji	punkty	4	Montaż punktu wentylacji (kratka/anemostat+doprowadzenie)		
8	Usługa montażu osłon grzejnikowych	sztuki	6	Montaż osłon na grzejniki podokienne.		
9	Usługa montażu drzwi PPOŻ	sztuki	1	Drzwi wewnętrzne przeciwpożarowe EI60 jednoskrzydłowe o wymiarach w świetle przejścia 90 x205 cm, kolor biały, wraz z ościeżnicą, klamką i zamkiem patentowym.		



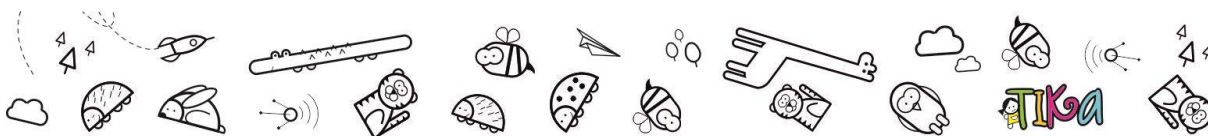
10	Usługa montażu drzwi	sztuki	6	Montaż skrzydeł drzwiowych wraz z ościeżnicami, 90x200		
11	Usługa montażu okien	m2	22	Demontaż i montaż nowych okien, wraz z parapetami wewnętrznymi i zewnętrznymi		

II część zamówienia – dostarczenie materiałów budowlanych

Lp.	Nazwa	Jednostka	Ilość	Opis	łącznie netto	łącznie brutto
1	Dostarczenie materiałów do wykonania ścianek działowych w konstrukcji lekkiej	m2	70	Wykonanie na gotowo ścianek g-k na ruszcie stalowym, h=3,5 m, grubość 15 cm (2x płyta GK, profil 100 + wypełnienie wełna mineralna 100, 2x płyta GK) izolacyjność akustyczna przegrody >50db, spoinowanie, gipsowanie, szpachlowanie, gruntowanie, malowanie x2. W pomieszczeniach mokrych (15 %) należy zastosować płyty GKBI.		
2	Dostarczenie materiałów do wykonania ścianek działowych w konstrukcji lekkiej	m2	42	Wykonanie na gotowo ścianek g-k na ruszcie stalowym, h=2,5 m, grubość 15 cm (2x płyta GK, profil 100 + wypełnienie wełna mineralna 100, 2x płyta GK) izolacyjność akustyczna przegrody >50db, spoinowanie, gipsowanie, szpachlowanie, gruntowanie, malowanie x2. W pomieszczeniach mokrych (15 %) należy zastosować płyty GKBI.		
3	Dostarczenie materiałów do położenia glazury na ścianie	m2	16	Glazura na ścianie na kleju+fugowanie do wysokości 2 m. Gabaryt płytek 10x30 cm, kolor biały, bez wzoru, powierzchnia błyszcząca. Fuga biała epoksydowa o grubości 2 mm.		
4	Wykładzina PVC	m2	12	Wykładzina PVC obiektowa, o grubości 2,2 mm, kolor szary, odporna na zabrudzenia.		
5	Dostarczenie materiałów do montażu punktu instalacji elektrycznej	punkty	5	Punkt elektryczny (gniazdo lub włącznik), kolor biały, matowy lub półmatowy.		
6	Dostarczenie materiałów do montażu punktu instalacji wod-kan	punkty	10	Punkt wod-kan (zawór, hrom+doprowadzenie zasilania PVC)		
7	Dostarczenie materiałów do montażu wentylacji	punkty	4	Punkt wentylacji (kratka/anemostat+doprowadzenie), kolor biały		



Lp.	Nazwa	Jednostka	Ilość	Opis	łącznie netto	łącznie brutto
1	Dostarczenie lamp	sztuki	34	Lampy led do zabudowy w sufitach podwieszanych 600x600 mm, klasa szczelności IP44, kolor ciepły lub neutralny (2500-4000k) moc 40W. ramka biała , klosz matowy mleczny.		
2	Wykładziny podłogowe	sztuki	2	Wykładzina dywanowa 100 % polipropylen, grubość min. 5 mm w kolorze szarym, wzór jednorodny, wymiary 3x4 m, odporność na udeptywanie, ścieranie i wilgoć, wymagana gwarancja min. 2 lata trwałości na udeptywanie, obszyta na krawędziach.		
3	Zestaw WC	sztuki	2	Zestaw WC, z miską ustępową dostosowaną do wieku dzieci, w kolorze białym z deską sedesową w kolorze białym		
4	Umywalki dla dzieci	sztuki	3	Umywalka dostosowana do wzrostu dzieci. Kolor biały, kształt owalny, montaż naścienny, średnica 40 cm, wraz z kołkami montażowymi.		
5	Brodzik	sztuki	1	Brodzik akrylowy, głębokość min 25 cm, kolor biały, o wymiarach 80x80, półokrągły z maskownicą.		
6	Syfon o umywalki	sztuki	3	Uniwersalny syfon do umywalki, pojedynczy chromowany.		
7	Syfon do brodzika	sztuki	1	Uniwersalny syfon do brodzika, plastikowy		
8	Bateria umywalkowa	sztuki	3	Bateria umywalkowa chromowana (połysk) z głowicą ceramiczną,		



				mieszaczem oraz końcówką napowietrzającą. H < 13 cm.		
9	Bateria prysznicowa	sztuki	1	Bateria prysznicowa chromowana (połysk) z głowicą ceramiczną, mieszaczem, zestawem natryskowym (wąż+słuchawka z regulowanym 3-stopniowym strumieniem)		
10	Zestaw łazienkowy	komplet	1	Szczotka do WC, chromowana z pojemnikiem.		
11	Gaśnica PPOŻ	sztuka	2	Gaśnica proszkowa ABC, 4 kg, wraz z koszykiem do zawieszenia na ścianie		
12	Tablice informacyjne	zestaw	1	Zestaw tablic informacyjnych BHP, PPOŻ, materiał-PCV, format A4.		
13	Oznaczenie dróg ewakuacyjnych	sztuki	10	Tablice oznaczenia dróg ewakuacyjnych, oznaczenia gaśnic, zgodnie z normą PN-EN ISO 7010:2012. Materiał PCV.		
14	Rolety wewnętrzne	sztuki	8	Roleta wewnętrzna zaciemniająca, termiczna, wymiar 90x160, mix kolorów pastelowych.		
15	Domofon	zestaw	1	Domofon 2 słuchawkowy, natynkowy, z możliwością rozbudowy o nowe bazy/słuchawki, kolor biały, Zestaw (zasilacz baza, 2 pary słuchawek)		

Oświadczam, iż:

- Spełniam warunki udziału w postępowaniu.
- Posiadam uprawnienia do wykonywania określonej działalności lub czynności.
- Posiadam niezbędną wiedzę i doświadczenie oraz dysponuję odpowiednim potencjałem technicznym i osobami zdolnymi do wykonania zamówienia.
- Znajduję się w sytuacji ekonomicznej i finansowej zapewniającej wykonanie zamówienia.
- Cena oferty obejmuje wszelkie należności związane z wykonywaniem przedmiotu umowy.
- W przypadku uznania mojej oferty za najkorzystniejszą, podpiszę umowę według załączonego wzoru, w terminie i miejscu wskazanym przez Zamawiającego.
- Zapoznałem/am się w sposób wystarczający i konieczny ze szczegółowym zakresem zamówienia zawartym w zapytaniu oraz wszystkimi informacjami niezbędnymi do zrealizowania zamówienia, a nieznajomość powyższego stanu nie może być przyczyną dodatkowych roszczeń finansowych.
- Jestem związany ofertą przez 30 dni od upływu terminu na składanie ofert.
- Akceptuję termin płatności.

(miejscowość, data)

(pieczęć, podpis/y Wykonawcy lub osoby(osób) uprawnionych do występowania w imieniu Wykonawcy)