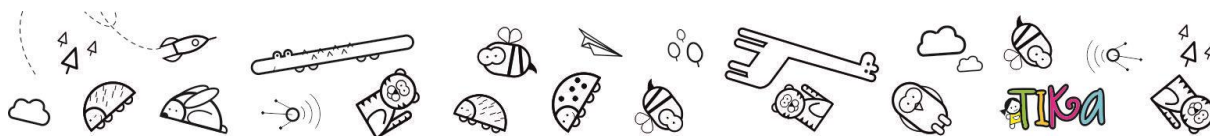


Kalkulacja ceny [w PLN]:

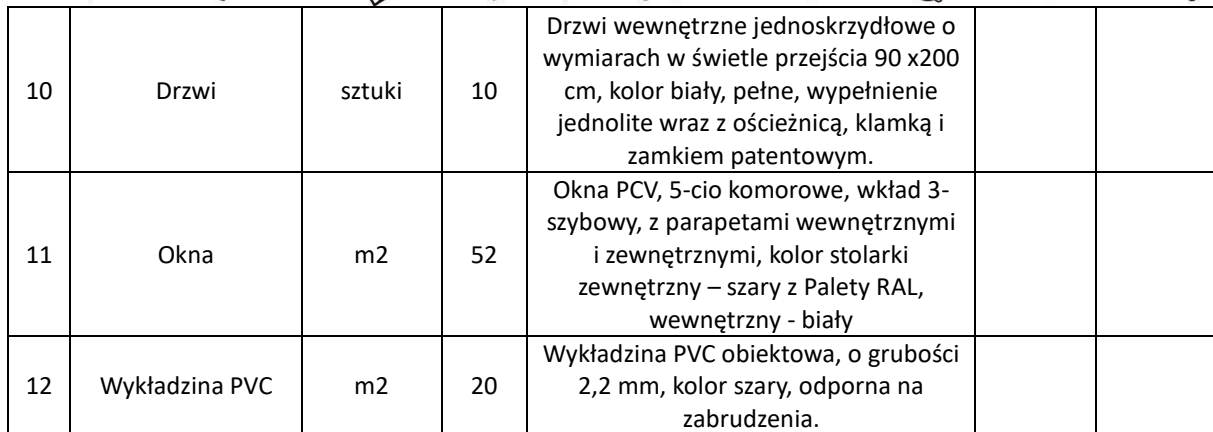
I część zamówienia – wykonanie prac budowlanych

Lp.	Nazwa	Jednostka	Ilość	Opis	łącznie netto	łącznie brutto
1	Usługa wykonania ścianek działowych w konstrukcji lekkiej	m2	245	Wykonanie na gotowo ścianek g-k na ruszcie stalowym, h=3,5 m, grubość 15 cm (2x płyta GK, profil 100 + wypełnienie wełna mineralna 100, 2x płyta GK) izolacyjność akustyczna przegrody >50db, spoinowanie, gipsowanie, szpachlowanie, gruntowanie, malowanie x2. W pomieszczeniach mokrych (15 %) należy zastosować płyty GKBI.		
2	Usługa położenia glazury na ścianie	m2	30	Położenie glazury na ścianie na kleju+fugowanie do wysokości 1,2 m. Gabaryt płytek 10x30 cm.		
3	Usługa położenia paneli podłogowych	m2	30	Położenie paneli podłogowych (pióro-wpust lub „na klik”) na podkładzie z pianki.		
4	Usługa montażu listew przypodłogowych do paneli	mb	40	Montaż listew przypodłogowych pvc		
5	Usługa montażu punktu instalacji elektrycznej	punkty	20	Montaż punktu elektrycznego (puszka+doprowadzenie zasilania)		
6	Usługa montażu punktu instalacji wod-kan	punkty	32	Montaż punktu wod-kan (zawór+doprowadzenie zasilania)		
7	Usługa montażu punktu instalacji wentylacji	punkty	10	Montaż punktu wentylacji (kratka/anemostat+doprowadzenie)		
8	Usługa montażu osłon grzejnikowych	sztuki	12	Montaż osłon na grzejniki podokienne.		
9	Usługa montażu drzwi	sztuki	10	Montaż skrzydeł drzwiowych wraz z ościeżnicami, 90x200		
10	Usługa montażu drzwi PPOŻ	sztuki	2	Montaż drzwi wewnętrznych przeciwpożarowych EI60 jednoskrzydłowych o wymiarach w świetle przejścia 90 x205 cm, kolor biały, wraz z ościeżnicą, klamką i zamkiem patentowym.		
11	Usługa montażu okien	m2	52	Demontaż i montaż nowych okien, wraz z parapetami wewnętrznymi i zewnętrznymi		
12	Usługa położenia wykładziny PVC	m2	20	Położenie wykładziny PVC obiektowej, o grubości 2,2 mm, kolor szary, odpornej na zabrudzenia.		

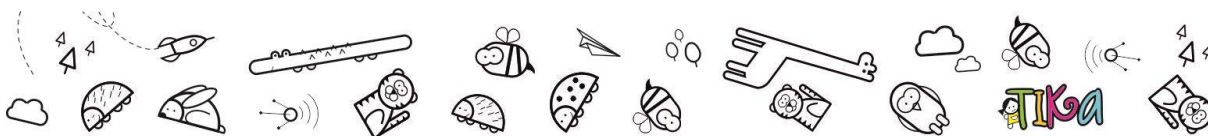


II część zamówienia – dostarczenie materiałów budowlanych

Lp.	Nazwa	Jednostka	Ilość	Opis	łącznie netto	łącznie brutto
1	Dostarczenie materiałów do wykonania ścianek działowych w konstrukcji lekkiej	m2	245	Wykonanie na gotowo ścianek g-k na ruszcie stalowym, h=3,5 m, grubość 15 cm (2x płyta GK, profil 100 + wypełnienie wełna mineralna 100, 2x płyta GK) izolacyjność akustyczna przegrody >50db, spoinowanie, gipsowanie, szpachlowanie, gruntowanie, malowanie x2. W pomieszczeniach mokrych (15 %) należy zastosować płyty GKBI.		
2	Dostarczenie materiałów do położenia glazury na ścianie	m2	30	Glazura na ścianie na kleju+fugowanie do wysokości 2 m. Gabaryt płytek 10x30 cm, kolor biały, bez wzoru, powierzchnia błyszcząca. Fuga biała epoksydowa o grubości 2 mm.		
3	Dostarczenie materiałów do położenia paneli podłogowych	m2	30	Panele podłogowe (pióro-wpust lub „na klik”), klasa ścieralności AC6, kolorze imitującym drewno (świerk lub sosna) na podkładzie z pianki o grubości 4 mm.		
4	Dostarczenie materiałów do montażu listew przypodłogowych do paneli	mb	40	Listwy przypodłogowe pvc w kolorze imitującym drewno (świerk lub sosna) z korytkiem instalacyjnym ściągającym w 50%. + narożniki.		
5	Dostarczenie materiałów do montażu punktu instalacji elektrycznej	punkty	20	Punkt elektryczny (gniazdo lub włącznik), kolor biały, matowy lub półmatowy.		
6	Dostarczenie materiałów do montażu punktu instalacji wod-kan	punkty	32	Punkt wod-kan (zawór, hrom+doprowadzenie zasilania PVC)		
7	Dostarczenie materiałów do montażu wentylacji	punkty	10	Punkt wentylacji (kratka/anemostat+doprowadzenie), kolor biały		
8	Dostarczenie osłon grzejnikowych	sztuki	12	Osłony na grzejniki podokienne o wymiarach grzejnika osłanianego 600x1200 montowane do ściany z płyty MFD obustronnie lakierowanej w kolorze białym matowym. Wzór – perforacja okrągła.		
9	Drzwi PPOŻ	sztuki	2	Drzwi wewnętrzne przeciwpożarowe EI60 jednoskrzydłowe o wymiarach w świetle przejścia 90 x205 cm, kolor biały, wraz z ościeżnicą, klamką i zamkiem patentowym.		



Lp.	Nazwa	Jednostka	Ilość	Opis	Łącznie netto	Łącznie brutto
1	Dostarczenie lamp	sztuki	20	Lampy led do zabudowy w sufitach podwieszanych 600x600 mm, klasa szczelności IP44, kolor ciepły lub neutralny (2500-4000k) moc 40W. ramka biała , klosz matowy mleczny.		
2	Wykładziny podłogowe	sztuki	2	Wykładzina dywanowa 100 % polipropylen, grubość min. 5 mm w kolorze szarym, wzór jednorodny, wymiary 3x4 m, odporność na udeptywanie, ścieranie i wilgoć, wymagana gwarancja min. 2 lata trwałości na udeptywanie, obszyta na krawędziach.		
3	Wykładziny podłogowe	sztuki	2	Wykładzina dywanowa 100 % polipropylen, grubość min. 5 mm w kolorze szarym, wzór jednorodny, wymiary 3x3 m, odporność na udeptywanie, ścieranie i wilgoć, wymagana gwarancja min. 2 lata trwałości na udeptywanie, obszyta na krawędziach.		
4	Zestaw WC	sztuki	6	Zestaw WC, z miską ustępową dostosowaną do wieku dzieci, w kolorze białym z deską sedesową w kolorze białym		
5	Umywalki dla dzieci	sztuki	6	Umywalka dostosowana do wzrostu dzieci. Kolor biały, kształt owalny, montaż naścienny, średnica 40 cm, wraz z kołkami montażowymi.		
6	Brodzik	sztuki	1	Brodzik akrylowy, głębokość min 25 cm, kolor biały, o wymiarach 80x80, półokrągły z maskownicą.		
7	Syfon o umywalki	sztuki	6	Uniwersalny syfon do umywalki, pojedynczy chromowany.		
8	Syfon do brodzika	sztuki	1	Uniwersalny syfon do brodzika, plastikowy		



9	Bateria umywalkowa	sztuki	6	Bateria umywalkowa chromowana (połysk) z głowicą ceramiczną, mieszaczem oraz końcówką napowietrzającą. H < 13 cm.		
10	Bateria prysznicowa	sztuki	1	Bateria prysznicowa chromowana (połysk) z głowicą ceramiczną, mieszaczem, zestawem natryskowym (wąż+słuchawka z regulowanym 3-stopniowym strumieniem)		
11	Zestaw łazienkowy	komplet	2	Szczotka do WC, chromowana z pojemnikiem.		
12	Gaśnica PPOŻ	sztuka	3	Gaśnica proszkowa ABC, 4 kg, wraz z koszykiem do zawieszenia na ścianie		
13	Tablice informacyjne	zestaw	1	Zestaw tablic informacyjnych BHP, PPOŻ, materiał-PCV, format A4.		
14	Oznaczenie dróg ewakuacyjnych	sztuki	10	Tablice oznaczenia dróg ewakuacyjnych, oznaczenia gaśnic, zgodnie z normą PN-EN ISO 7010:2012. Materiał PCV.		
15	Rolety wewnętrzne	sztuki	8	Roleta wewnętrzna zaciemniająca, termiczna, wymiar 90x160, mix kolorów pastelowych.		
16	Domofon	zestaw	1	Domofon 2 słuchawkowy, natynkowy, z możliwością rozbudowy o nowe bazy/słuchawki, kolor biały, Zestaw (zasilacz baza, 2 pary słuchawek)		
17	Monitoring	zestaw	1	zestaw: 8 kamer kopułkowych, kolor biały (filtr podczerwieni, 1920 × 1080 pikseli 2MPx), rejestrator 8 kanałowy, detekcja ruchu, dzień/noc, dysk twardy 1 Tb, zasilacz, okablowanie, montaż.		

Oświadczam, iż:

- Spełniam warunki udziału w postępowaniu.
- Posiadam uprawnienia do wykonywania określonej działalności lub czynności.
- Posiadam niezbędną wiedzę i doświadczenie oraz dysponuję odpowiednim potencjałem technicznym i osobami zdolnymi do wykonania zamówienia.
- Znajduję się w sytuacji ekonomicznej i finansowej zapewniającej wykonanie zamówienia.
- Cena oferty obejmuje wszelkie należności związane z wykonywaniem przedmiotu umowy.
- W przypadku uznania mojej oferty za najkorzystniejszą, podpiszę umowę według załączonego wzoru, w terminie i miejscu wskazanym przez Zamawiającego.
- Zapoznałem/am się w sposób wystarczający i konieczny ze szczegółowym zakresem zamówienia zawartym w zapytaniu oraz wszystkimi informacjami niezbędnymi do zrealizowania zamówienia, a nieznajomość powyższego stanu nie może być przyczyną dodatkowych roszczeń finansowych.
- Jestem związany ofertą przez 30 dni od upływu terminu na składanie ofert.
- Akceptuję termin płatności.

(miejscowość, data)

(pieczęć, podpis/y Wykonawcy lub osoby(osób) uprawnionych do występowania w imieniu Wykonawcy)