

Lp.	Podstawa	Opis i wyliczenia	j.m.	Poszcz	Razem
<b>1</b>		<b>Roboty rozbiórkowe i demontażowe wewnętrzne</b>			
<b>1.1</b>		<b>Roboty demontażowe i rozbiórkowe budowlane</b>			
1	KNR 4-01	Wykucie z muru ościeżnic stalowych lub krat okiennych o powierzchni po-	m <sup>2</sup>		
d.1.1	0354-08	nad 2 m <sup>2</sup> 1,80*2,00*2	m <sup>2</sup>	7,20	
				<b>RAZEM</b>	<b>7,20</b>
2	KNR 4-01	Wykucie z muru ościeżnic stalowych lub krat okiennych o powierzchni do	szt.		
d.1.1	0354-07	2 m <sup>2</sup> 19	szt.	19,00	
				<b>RAZEM</b>	<b>19,00</b>
3	KNR 4-01	Rozebranie ścianki z cegieł o grub. 1/2 ceg. na zaprawie cementowo-wa-	m <sup>2</sup>		
d.1.1	0348-03	piennej (2,25+1,44+0,50+1,90+6,00+11,20+6,21+4,80+6,00+2,40+0,50*2+2,78)* 3,00	m <sup>2</sup>	139,44	
				<b>RAZEM</b>	<b>139,44</b>
4	KNR 4-01	Wykucie otworów w ścianach z cegieł o grub. 1/2 ceg. na zaprawie wa-	m <sup>2</sup>		
d.1.1	0329-02	piennej lub cementowo-wapiennej dla otworów drzwiowych i okiennych 0,90*2,00+1,40*2,00	m <sup>2</sup>	4,60	
				<b>RAZEM</b>	<b>4,60</b>
5	KNR 4-01	Rozbiórka elementów konstrukcji betonowych niezbrojonych o grubości	m <sup>3</sup>		
d.1.1	0212-02	ponad 15 cm 2,85*5,50*0,20<pochylnia betonowa w pom. 1.13>	m <sup>3</sup>	3,14	
				<b>RAZEM</b>	<b>3,14</b>
6	KNR 4-01	Rozebranie wykładziny ściennej z płytek	m <sup>2</sup>		
d.1.1	0819-15	30,00	m <sup>2</sup>	30,00	
				<b>RAZEM</b>	<b>30,00</b>
<b>1.2</b>		<b>Roboty demontażowe instalacji sanitarnych</b>			
7	KNR 4-02	Demontaż baterii umywalkowej i zmywakowej	szt.		
d.1.2	0132-01	6	szt.	6,00	
				<b>RAZEM</b>	<b>6,00</b>
8	KNR 4-02	Demontaż zaworu przelotowego o śr. 15-20 mm	szt.		
d.1.2	0133-01	5	szt.	5,00	
				<b>RAZEM</b>	<b>5,00</b>
9	KNR 4-02	Demontaż umywalki	kpl.		
d.1.2	0235-06	7	kpl.	7,00	
				<b>RAZEM</b>	<b>7,00</b>
10	KNR 4-02	Demontaż ustępu z miską fajansową	kpl.		
d.1.2	0235-08	4	kpl.	4,00	
				<b>RAZEM</b>	<b>4,00</b>
11	KNR 4-02	Demontaż podejścia odpływowego z rur z PCW o śr. 110 mm	szt.		
d.1.2	0233-08	5	szt.	5,00	
				<b>RAZEM</b>	<b>5,00</b>
12	KNR 4-02	Demontaż podejścia odpływowego z rur z PCW o śr. 50 mm	szt.		
d.1.2	0233-06	7	szt.	7,00	
				<b>RAZEM</b>	<b>7,00</b>
<b>1.3</b>		<b>Roboty demontażowe instalacji elektrycznej</b>			
13		Demontaż istniejącego osprzętu elektrycznego oświetleniowego i wtyko-	kpl.		
d.1.3	kalk. własna	wego 1	kpl.	1,00	
				<b>RAZEM</b>	<b>1,00</b>
<b>2</b>		<b>Roboty odtworzeniowe (projektowane) wewnętrzne</b>			
<b>2.1</b>		<b>Roboty budowlane stanu surowego</b>			
14	KNR 2-02	Otwory w ścianach murowanych -ułożenie nadproży prefabrykowanych	m		
d.2.1	0126-05	1,40+1,90	m	3,30	
				<b>RAZEM</b>	<b>3,30</b>
15	KNR 4-01	Uzupełnienie posadzki cementowej z zatarciem na ostro	m <sup>2</sup>		
d.2.1	0803-01	2,85*5,50	m <sup>2</sup>	15,68	
				<b>RAZEM</b>	<b>15,68</b>
16	KNR 4-01	Uzupełnienie tynków zwykłych wewnętrznych kat. III z zaprawy cemento-	m <sup>2</sup>		
d.2.1	0711-02	wo-wapiennej na ścianach i słupach prostokątnych na podłożu z cegły i pustaków (do 2 m <sup>2</sup> w 1 miejscu) 65,00	m <sup>2</sup>	65,00	
				<b>RAZEM</b>	<b>65,00</b>
17	KNR 4-01	Uzupełnienie ścian lub zamurowanie otworów w ścianach na zaprawie ce-	m <sup>3</sup>		
d.2.1	0304-02	mentowo-wapiennej bloczkami z betonu komórkowego 1,80*1,50*0,38	m <sup>3</sup>	1,03	

Lp.	Podstawa	Opis i wyliczenia	j.m.	Poszcz	Razem
				<b>RAZEM</b>	<b>1,03</b>
18	KNR 4-01	Uzupełnienie tynków zwykłych wewnętrznych kat. III z zaprawy cementowo-wapiennej na stropach, belkach, podciągach, biegach i spocznikach na podłożu z cegły i pustaków (do 2 m <sup>2</sup> w 1 miejscu)	m <sup>2</sup>		
d.2.1	0711-14	30,00	m <sup>2</sup>	30,00	
				<b>RAZEM</b>	<b>30,00</b>
19	KNR 2-02	Ścianki dział.GK z płyt gips.-karton.na rusztach metal.pojed.z pokryciem obustr.jednowarstw.100-01	m <sup>2</sup>		
d.2.1	2003-02	(3,00+2,54+1,40*2+5,85+1,00+6,21+2,20+4,66)*3,30	m <sup>2</sup>	93,26	
				<b>RAZEM</b>	<b>93,26</b>
20	NNRNKB	(z.VII) Warstwy wyrównawcze pod posadzki z zaprawy samopoziomującej o gr. 5 cm	m <sup>2</sup>		
d.2.1	202 1132-01	78,50+72,35+1,78+4,08+14,27+10,76+5,09+12,08+10,74+3,56+7,13+1,83+56,00+12,00+9,54+3,35+3,30+36,10	m <sup>2</sup>	342,46	
				<b>RAZEM</b>	<b>342,46</b>
21	NNRNKB	(z.VII) Warstwy wyrównawcze pod posadzki z zaprawy samopoziomującej - dodatek lub potrącenie za zmianę grubości o 1 cm	m <sup>2</sup>		
d.2.1	202 1132-02	Krotność = -3 342,46	m <sup>2</sup>	342,46	
				<b>RAZEM</b>	<b>342,46</b>
<b>2.2</b>		<b>Roboty budowlane wykończeniowe</b>			
22	KNR 4-01	Dwukrotne malowanie farbami emulsyjnymi starych tynków wewnętrznych sufitów	m <sup>2</sup>		
d.2.2	1204-01	78,50+72,35+1,78+4,08+14,27+10,76+5,09+12,08+10,74+3,56+7,13+1,83+56,00+12,00+9,54+3,35+3,30+36,10	m <sup>2</sup>	342,46	
				<b>RAZEM</b>	<b>342,46</b>
23	KNR 4-01	Dwukrotne malowanie farbami emulsyjnymi starych tynków wewnętrznych ścian	m <sup>2</sup>		
d.2.2	1204-02	(6,21+13,01)*3,30*2 (3,98+11,45)*3,30*2+(4,66+5,54)*3,30*2 (1,13+2,42)*1,30*2+(1,36*2+2,42)*1,30*2 (2,42+5,85)*1,30*2 (2,78+4,13)*1,30*2 (1,70+3,00)*3,30*2 (3,00+4,03)*3,30*2 (3,73+4,03)*1,30*2*2 (2,54+2,61)*1,30*2 (1,40+1,40)*1,30*2 (6,40+8,75)*3,30*2 (3,00+4,00)*3,30*2 (3,00+3,18)*3,30*2 (1,30+2,55)*1,30*2 (1,27+2,55)*1,30*2 (4,78+3,47*2+1,00+6,44*2+1,70+1,60+1,40+2,78*2)*3,30	m <sup>2</sup> m <sup>2</sup> m <sup>2</sup> m <sup>2</sup> m <sup>2</sup> m <sup>2</sup> m <sup>2</sup> m <sup>2</sup> m <sup>2</sup> m <sup>2</sup> m <sup>2</sup> m <sup>2</sup> m <sup>2</sup> m <sup>2</sup> m <sup>2</sup> m <sup>2</sup>	126,85 169,16 22,59 21,50 17,97 31,02 46,40 40,35 13,39 7,28 99,99 46,20 40,79 10,01 9,93 118,34	
				<b>RAZEM</b>	<b>821,77</b>
24	NNRNKB	(z.VI) Licowanie ścian płytkami kamionkowymi GRES o wym. 30x30 cm na zaprawie klejowej o grub.warstwy 5 mm	m <sup>2</sup>		
d.2.2	202 2802-05	(1,36*2+2,42)*2,00*2 (1,13+2,42)*2,00*2 (2,42+5,85)*2,00*2 (2,78+4,13)*2,00*2 (3,73+4,03)*2,00*2*2 (2,54+2,61)*2,00*2 (1,40+1,40)*2,00*2 (1,30+2,55)*2,00*2 (1,27+2,55)*2,00*2	m <sup>2</sup> m <sup>2</sup> m <sup>2</sup> m <sup>2</sup> m <sup>2</sup> m <sup>2</sup> m <sup>2</sup> m <sup>2</sup> m <sup>2</sup>	20,56 14,20 33,08 27,64 62,08 20,60 11,20 15,40 15,28	
				<b>RAZEM</b>	<b>220,04</b>
25	NNRNKB	(z.VI) Posadzki wielobarwne z płytek kamionkowych GRES o wym. 30x30 cm na zaprawie klejowej o grub.warstwy 5 mm w pomieszczeniach o pow. do 10 m <sup>2</sup>	m <sup>2</sup>		
d.2.2	202 2807-05	1,78+4,08+14,27+10,76+10,74+3,56+3,35+3,30	m <sup>2</sup>	51,84	
				<b>RAZEM</b>	<b>51,84</b>
26	KNR 2-02	Posadzki z wykładzin z tworzyw sztucznych bez warstwy izolacyjnej rulonowe - PCW zgrzewane z wywinięciem na ściany na wys. 10 cm (cokolik)	m <sup>2</sup>		
d.2.2	1112-05	3,20*4,23 3,93*4,2 2,74*3,01 1,60*1,60 3,20*4,20 3,20*3,38	m <sup>2</sup> m <sup>2</sup> m <sup>2</sup> m <sup>2</sup> m <sup>2</sup> m <sup>2</sup>	13,54 16,51 8,25 2,56 13,44 10,82	
				<b>RAZEM</b>	<b>65,12</b>
27	KNR 2-02	Posadzki z wykładzin z tworzyw sztucznych - zgrzewanie wykładzin rulonowych	m <sup>2</sup>		
d.2.2	1112-09	322,42	m <sup>2</sup>	322,42	
				<b>RAZEM</b>	<b>322,42</b>

Lp.	Podstawa	Opis i wyliczenia	j.m.	Poszcz	Razem
28 d.2.2	NNRNKB 202 1136-01	(z.VIII) Posadzki z paneli podłogowych 6,41*13,21 4,18*11,65+4,86*5,74 6,60*8,95 4,98*3,67+2,60*2,78+1,70*6,74	m <sup>2</sup> m <sup>2</sup> m <sup>2</sup> m <sup>2</sup> m <sup>2</sup>	 84,68 76,59 59,07 36,96	
				<b>RAZEM</b>	<b>257,30</b>
<b>2.3</b>		<b>Stolarka okienna i drzwiowa</b>			
29 d.2.3	KNR 0-19 1023-12	Montaż drzwi balkonowych z PCV z obróbką obsadzenia drzwi PCV dwuskrzydłowe 1,80*3,00	m <sup>2</sup> m <sup>2</sup>	 5,40	
				<b>RAZEM</b>	<b>5,40</b>
30 d.2.3	KNR 0-19 1023-11	Montaż okien rozwieranych i uchylno-rozwieranych dwudzielnych z PCV z obróbką obsadzenia o pow. ponad 2.5 m <sup>2</sup> 1,87*1,87	m <sup>2</sup> m <sup>2</sup>	 3,50	
				<b>RAZEM</b>	<b>3,50</b>
31 d.2.3	NNRNKB 202 0541-02	(z.VI) Obróbki blacharskie z blachy powlekanej o szer.w rozwinięciu po- nad 25 cm - parapet zewnętrzny 1,97*0,35	m <sup>2</sup> m <sup>2</sup>	 0,69	
				<b>RAZEM</b>	<b>0,69</b>
32 d.2.3	KNR 2-02 0129-02	Obsadzenie prefabrykowanych podokienników, długości ponad 1 m 1	szt szt	 1,00	
				<b>RAZEM</b>	<b>1,00</b>
33 d.2.3	KNR 0-19 1023-01	Montaż okien uchylnych jednodzielnych z PCV z obróbką obsadzenia o pow. do 0.4 m <sup>2</sup> okna PCV podawcze z blatem 0,60*0,60	m <sup>2</sup> m <sup>2</sup>	 0,36	
				<b>RAZEM</b>	<b>0,36</b>
34 d.2.3	KNR-W 2-02 1022-01	Skrzydła drzwiowe płytowe wewnętrzne pełne jednoskrzydłowe fabrycznie wykończone wraz z ościeżnicą skrzydła drzwiowe płytowe wewnętrzne pełne wraz z ościeżnicą 0,90*2,00*10	m <sup>2</sup> m <sup>2</sup>	 18,00	
				<b>RAZEM</b>	<b>18,00</b>
35 d.2.3	KNR-W 2-02 1022-01	Skrzydła drzwiowe płytowe wewnętrzne pełne jednoskrzydłowe fabrycznie wykończone wraz z ościeżnicą skrzydła drzwiowe płytowe wewnętrzne pełne wraz z ościeżnicą EI30 0,90*2,00	m <sup>2</sup> m <sup>2</sup>	 1,80	
				<b>RAZEM</b>	<b>1,80</b>
36 d.2.3	KNR-W 2-02 1022-01	Skrzydła drzwiowe płytowe wewnętrzne pełne jednoskrzydłowe fabrycznie wykończone wraz z ościeżnicą skrzydła drzwiowe płytowe wewnętrzne pełne wraz z ościeżnicą i podcię- ciem doWC 0,90*2,00*6	m <sup>2</sup> m <sup>2</sup>	 10,80	
				<b>RAZEM</b>	<b>10,80</b>
37 d.2.3	KNR-W 2-02 1024-01 analogia	Drzwi wewnętrzne harmonijkowe fabrycznie wykończone 0,80*2,00	m <sup>2</sup> m <sup>2</sup>	 1,60	
				<b>RAZEM</b>	<b>1,60</b>
38 d.2.3	kalk. własna	Kabiny WC z elementów systemowych w sanitariatach. 5	kpl kpl	 5,00	
				<b>RAZEM</b>	<b>5,00</b>
39 d.2.3	kalk. własna	Obudowa grzejników 12,00	m <sup>2</sup> m <sup>2</sup>	 12,00	
				<b>RAZEM</b>	<b>12,00</b>
<b>2.4</b>		<b>Roboty odtworzeniowe instalacji sanitarnych</b>			
40 d.2.4	S-215 0600- 01	Instalacja wodociągowa - rurociągi z rur polipropylenowych o śr.zewn. 20 mm na ścianach w budynkach niemieszkalnych 15,00	m m	 15,00	
				<b>RAZEM</b>	<b>15,00</b>
41 d.2.4	S-215 0500- 01	Dodatki za podejścia dopływowe do zaworów wypływowych,baterii,hydran- tów itp. o śr.zewn.rury 20 mm 31	szt. szt.	 31,00	
				<b>RAZEM</b>	<b>31,00</b>
42 d.2.4	KNR-W 2-15 0211-01	Dodatki za wykonanie podejść odpływowych z PVC o śr. 50 mm o połą- czeniach wciskowych 13	podej. podej.	 13,00	
				<b>RAZEM</b>	<b>13,00</b>
43 d.2.4	KNR-W 2-15 0211-03	Dodatki za wykonanie podejść odpływowych z PVC o śr. 110 mm o połą- czeniach wciskowych 6	podej. podej.	 6,00	
				<b>RAZEM</b>	<b>6,00</b>

Lp.	Podstawa	Opis i wyliczenia	j.m.	Poszcz	Razem
44 d.2.4	KNR-W 2-15 0137-01	Baterie umywalkowe lub zmywakowe ściennie o śr. nominalnej 15 mm	szt.		
		12	szt.	12,00	
				<b>RAZEM</b>	<b>12,00</b>
45 d.2.4	KNR-W 2-15 0137-09	Baterie natryskowe z natryskiem przesuwным o śr. nominalnej 15 mm	szt.		
		1	szt.	1,00	
				<b>RAZEM</b>	<b>1,00</b>
46 d.2.4	KNR-W 2-15 0132-01	Zawory przelotowe i zwrotne instalacji wodociągowych z rur z tworzyw sztucznych o śr. nominalnej 15 mm zawory kulowe o śr. nominalnej 15 mm do muszli WC	szt.		
		6	szt.	6,00	
				<b>RAZEM</b>	<b>6,00</b>
47 d.2.4	KNR-W 2-15 0230-02	Umywalki pojedyncze porcelanowe z syfonem gruszkowym	kpl.		
		9	kpl.	9,00	
				<b>RAZEM</b>	<b>9,00</b>
48 d.2.4	KNR-W 2-15 0229-04	Zlewozmywaki żeliwne, z blachy lub z tworzywa sztucznego na ścianie	szt.		
		2	szt.	2,00	
				<b>RAZEM</b>	<b>2,00</b>
49 d.2.4	KNR-W 2-15 0232-02	Brodziki natryskowe	kpl.		
		1	kpl.	1,00	
				<b>RAZEM</b>	<b>1,00</b>
50 d.2.4	KNR-W 2-15 0233-03	Ustępy z płuczką ustępową typu "kompakt"	kpl.		
		6	kpl.	6,00	
				<b>RAZEM</b>	<b>6,00</b>
<b>2.5</b>		<b>Roboty odtworzeniowe instalacji elektrycznej</b>			
51 d.2.5	kalk. własna	Dostosowanie instalacji elektrycznej do projektowanych potrzeb wraz montażem osprzętu elektrycznego	kpl.		
		1	kpl.	1,00	
				<b>RAZEM</b>	<b>1,00</b>
<b>3</b>		<b>Roboty zewnętrzne</b>			
52 d.3	KNR 4-01 0212-02	Rozbiórka elementów konstrukcji betonowych niezbrojonych o grubości ponad 15 cm 3,00*8,00*0,50	m <sup>3</sup>		
			m <sup>3</sup>	12,00	
				<b>RAZEM</b>	<b>12,00</b>
53 d.3	KNR 2-02 1102-01 1102-03	Warstwy wyrównawcze pod posadzki z zaprawy cementowej grubości 10 mm zatarte na ostro 3,00*8,00	m <sup>2</sup>		
			m <sup>2</sup>	24,00	
				<b>RAZEM</b>	<b>24,00</b>
54 d.3	NNRNKB 202 2808-05	(z.VI) Posadzki wielobarwne z płytek kamionkowych GRES o wym. 30x30 cm na zaprawie klejowej o grub.warstwy 5 mm w pomieszczeniach o pow. ponad 10 m <sup>2</sup> 3,00*8,00	m <sup>2</sup>		
			m <sup>2</sup>	24,00	
				<b>RAZEM</b>	<b>24,00</b>
55 d.3	KNR 2-02 1209-01	Balustrady tarasowe z pochwytym stalowym 3,00*2+8,00	m		
			m	14,00	
				<b>RAZEM</b>	<b>14,00</b>

Lp.	Nazwa	Jm	Ilość	Cena jedn.	Wartość
1.	robocizna	r-g	2 518,8813		
RAZEM					

Słownie:

Lp.	Nazwa	Jm	Ilość	Il inw.	Il wyk.	Cena jedn.	Wartość	Grupa	Dostawca	Cena dostawcy	Rabat maksymalny	Rabat zastosowany
1.	balustrady stalowe	m	15,4000		15,4000							
2.	baterie natryskowe mosiężne z natryskiem przesuwany o śr. nominalnej 15 mm	szt.	1,0000		1,0000							
3.	baterie umywalkowe i zlewozmywakowe ściennie mosiężne standardowe o śr. nominalnej 15 mm	szt.	12,0000		12,0000							
4.	blacha powlekana płaska	m <sup>2</sup>	0,8487		0,8487							
5.	błoczki z betonu komórkowego autoklawizowanego odmiana 04-07 o wym. 49x24x24 cm	szt.	35,5350		35,5350							
6.	brodziki natryskowe z tworzyw sztucznych	szt.	1,0000		1,0000							
7.	cement portlandzki 35 bez dodatków	kg	18,4885		18,4885							
8.	cement portlandzki z dodatkami 25	t	0,6978		0,6978							
9.	ciasto wapienne (wapno gaszone)	m <sup>3</sup>	0,4560		0,4560							
10.	drzwi harmonijkowe kompletne	m <sup>2</sup>	1,6000		1,6000							
11.	drzwi PCV dwuskrzydłowe	m <sup>2</sup>	5,4000		5,4000							
12.	farba olejna do gruntowania	dm <sup>3</sup>	0,5600		0,5600							
13.	farba olejna nawierzchniowa	dm <sup>3</sup>	0,5600		0,5600							
14.	farby emulsyjne nawierzchniowe	dm <sup>3</sup>	337,0793		337,0793							
15.	gips budowlany szpachlowy	t	0,1828		0,1828							
16.	gips szpachlowy	kg	21,4880		21,4880							
17.	gwoździe budowlane okrągłe gołe	kg	3,8595		3,8595							
18.	haki do rur o śr.zewn.rury 20 mm	szt.	31,0000		31,0000							
19.	klej Butapren B	kg	26,0480		26,0480							
20.	klej winylowy	kg	28,3030		28,3030							
21.	kołki do wstrzeliwania	szt.	378,6356		378,6356							
22.	konstrukcja wsporcza	kpl.	2,0000		2,0000							
23.	korki z żeliwa ciągliwego ocynkowane śr. 15 mm	szt.	16,0000		16,0000							
24.	korki z żeliwa ciągliwego ocynkowane śr. 32 mm	szt.	7,0000		7,0000							
25.	kotwy stalowe	szt.	51,1120		51,1120							
26.	kształtki kanalizacyjne z PCW o śr. 110 mm	szt.	18,6000		18,6000							
27.	kształtki kanalizacyjne z PCW o śr. 50 mm	szt.	40,3000		40,3000							
28.	kształtki PCV ciśnieniowe (gwintowane) o śr. nominalnej 15 mm	szt.	12,0000		12,0000							
29.	kształtki z polipropylenu o śr.zewn. 20 mm	szt.	8,7000		8,7000							
30.	kształtki z polipropylenu o śr.zewn.rury 20 mm	szt.	135,1600		135,1600							
31.	kształtowniki stalowe profilowane C 100x075	kg	310,5558		310,5558							
32.	kształtowniki stalowe profilowane U 100x075	kg	94,1926		94,1926							
33.	listwy przyściennie z drewna	m	298,4680		298,4680							
34.	mineralna szpachlówka do tynków zewnętrznych	kg	38,6930		38,6930							
35.	nadproża prefabrykowane	m	3,3660		3,3660							
36.	okna PCV podawcze z blatem	m <sup>2</sup>	0,3600		0,3600							
37.	okna z PCV 1,87x1,87	m <sup>2</sup>	3,5000		3,5000							



Lp.	Nazwa	Jm	Ilość	Il inw.	Il wyk.	Cena jedn.	War-tość	Grupa	Dostaw-ca	Cena do-stawcy	Ra-bat mak-sy-mal-ny	Ra-bat zasto-sowa-ny
38.	panele podłogowe	m <sup>2</sup>	267,592 0		267,592 0							
39.	parapet wewnętrzny PCV dł. 197 cm	szt.	1,0000		1,0000							
40.	pastą podłogową bezbarwną	kg	6,5120		6,5120							
41.	pianka poliuretanowa	dm <sup>3</sup>	2,8370		2,8370							
42.	piasek do zapraw	m <sup>3</sup>	3,1402		3,1402							
43.	płytki kamionkowe GRES	m <sup>2</sup>	285,474 0		285,474 0							
44.	płytki kamionkowe GRES antypoślizgowe, mrozoodporne	m <sup>2</sup>	24,7200		24,7200							
45.	płyty gipsowo kartonowe gr. 12.5 mm	m <sup>2</sup>	192,115 6		192,115 6							
46.	pręty spawalnicze z PCW nieplastyfikowanego	kg	9,6726		9,6726							
47.	rury z polipropylenu o śr. zewn. 20 mm	m	16,5000		16,5000							
48.	sedesy typu kompakt	kpl.	6,0000		6,0000							
49.	silikon	dm <sup>3</sup>	0,5458		0,5458							
50.	skrzydła drzwiowe płytowe wewnętrzne pełne wraz z ościeżnicą	m <sup>2</sup>	18,0000		18,0000							
51.	skrzydła drzwiowe płytowe wewnętrzne pełne wraz z ościeżnicą EI30	m <sup>2</sup>	1,8000		1,8000							
52.	skrzydła drzwiowe płytowe wewnętrzne pełne wraz z ościeżnicą i podcięciem doWC	m <sup>2</sup>	10,8000		10,8000							
53.	spusty do brodzików natryskowych	szt.	1,0000		1,0000							
54.	syfony umywalkowe z tworzywa sztucznego ze spustem	szt.	9,0000		9,0000							
55.	sznur konopny smołowany	kg	0,3600		0,3600							
56.	taśma papierowa perforowana szer.50 mm gr.0.2 mm	m	338,160 8		338,160 8							
57.	uchwyty do rur o śr.zewn. 20 mm	szt.	21,4500		21,4500							
58.	uchwyty do rurociągów z PCV o śr. 110 mm	szt.	6,0000		6,0000							
59.	uchwyty do rurociągów z PCV o śr. 50 mm	szt.	13,0000		13,0000							
60.	umywalki porcelanowe	szt.	9,0000		9,0000							
61.	urządzenia sanitarne porcelanowe-kompakt	szt.	6,0000		6,0000							
62.	wapno suchogaszone	kg	10,9180		10,9180							
63.	węlna mineralna gr.10 cm	m <sup>2</sup>	97,9230		97,9230							
64.	wkręty do płyt gipsowych	kg	6,4722		6,4722							
65.	wkręty samogwintujące typu SW do blach	szt.	11,8680		11,8680							
66.	woda	m <sup>3</sup>	0,1184		0,1184							
67.	woda z rurociągu	m <sup>3</sup>	0,6808		0,6808							
68.	wsporniki do umywalek	szt.	9,0000		9,0000							
69.	wykładzina podłogowa z PCW rulonowa	m <sup>2</sup>	70,9808		70,9808							
70.	zaprawa	m <sup>3</sup>	0,0130		0,0130							
71.	zaprawa "ATLAS SAM" 200 - sucha mieszanka	kg	12 349,1 076		12 349,1 076							
72.	zaprawa cementowa M 12	m <sup>3</sup>	0,2424		0,2424							
73.	zaprawa cementowa M 80	m <sup>3</sup>	0,0427		0,0427							
74.	zaprawa do spoinowania - sucha mieszanka	kg	79,8876		79,8876							
75.	zaprawa klejowa "ATLAS" - sucha mieszanka	kg	2 136,25 36		2 136,25 36							
76.	zawory kulowe o śr. nominalnej 15 mm do muszli WC	szt.	6,0000		6,0000							

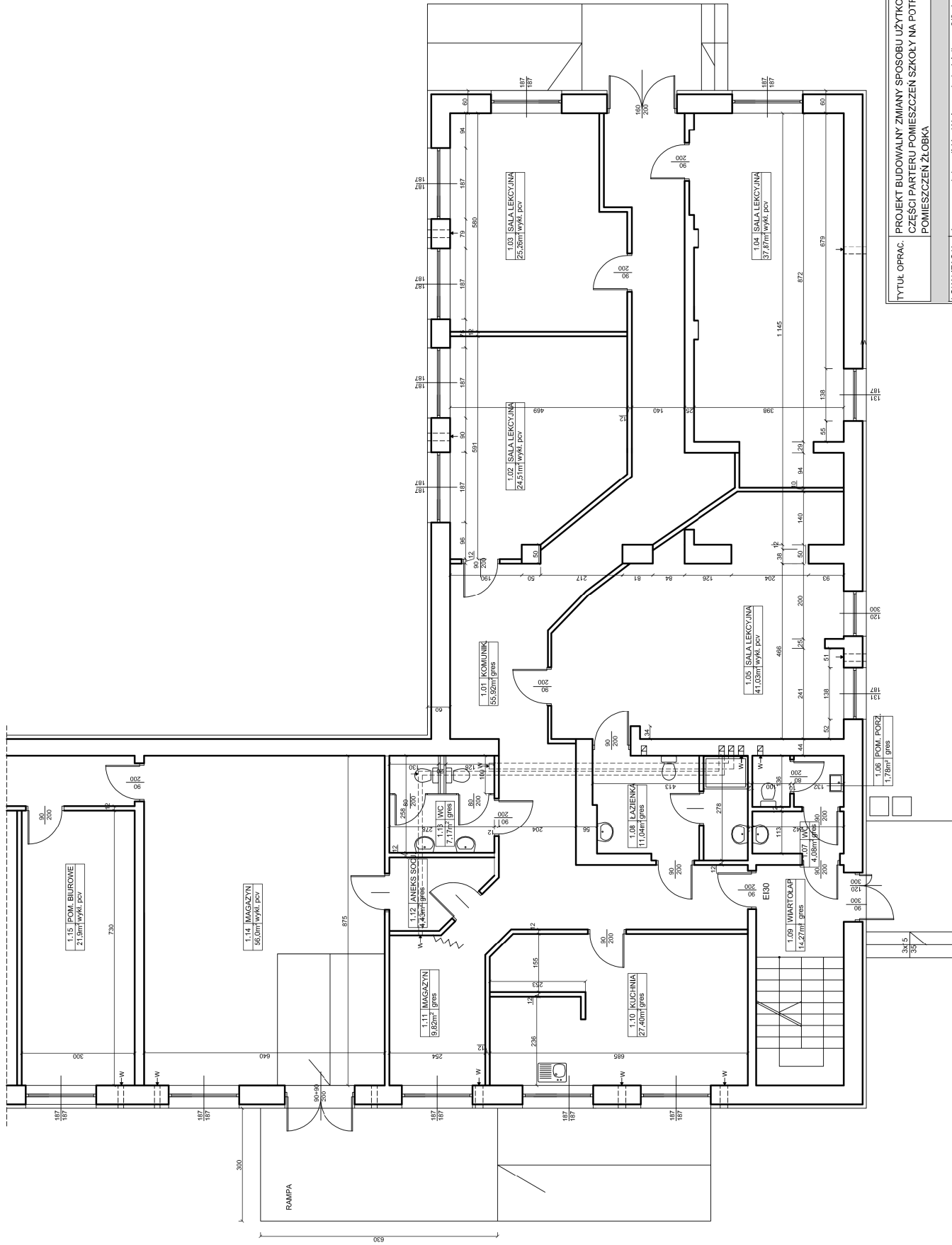
Lp.	Nazwa	Jm	Ilość	Il inw.	Il wyk.	Cena jedn.	Wartość	Grupa	Dostawca	Cena dostawcy	Rabat maksymalny	Rabat zastosowany
77.	zlewozmywaki ze stali nierdzewnej	szt.	2,0000		2,0000							
78.	materiały pomocnicze	zł										
<b>RAZEM</b>												

Słownie:



Lp.	Nazwa	Jm	Ilość	Cena jedn.	Wartość
1.	betoniarka wolnospadowa elektryczna	m-g	3,9339		
2.	samochód skrzyniowy 5 t	m-g	0,0150		
3.	środek transportowy	m-g	3,9012		
4.	środek transportowy	m-g	29,8460		
5.	wyciąg	m-g	24,5616		
6.	wyciąg jednomasztowy z napędem elektrycznym 0,5 t	m-g	5,7430		
RAZEM					

Słownie:



TYTUŁ OPRAC.		PROJEKT BUDOWALNY ZMIANY SPOSOBU UŻYTKOWANIA	
		CZĘŚCI PARTERU POMIESZCZEN SZKOŁY NA POTRZEBY	
		POMIESZCZEN ZŁOBKA	
LOKALIZACJA		Jaworzno, ul. Inwalidów Wojennych 4; działka nr 6/2, Jedn. ew. Miasto Jaworzno, obręb 186	
BRANŻA		ARCHITEKTURA	
TYTUŁ RYS.		INWENTARYZACJA - RZUT PARTERU	
DATA		01.2019	NR RYS 1



