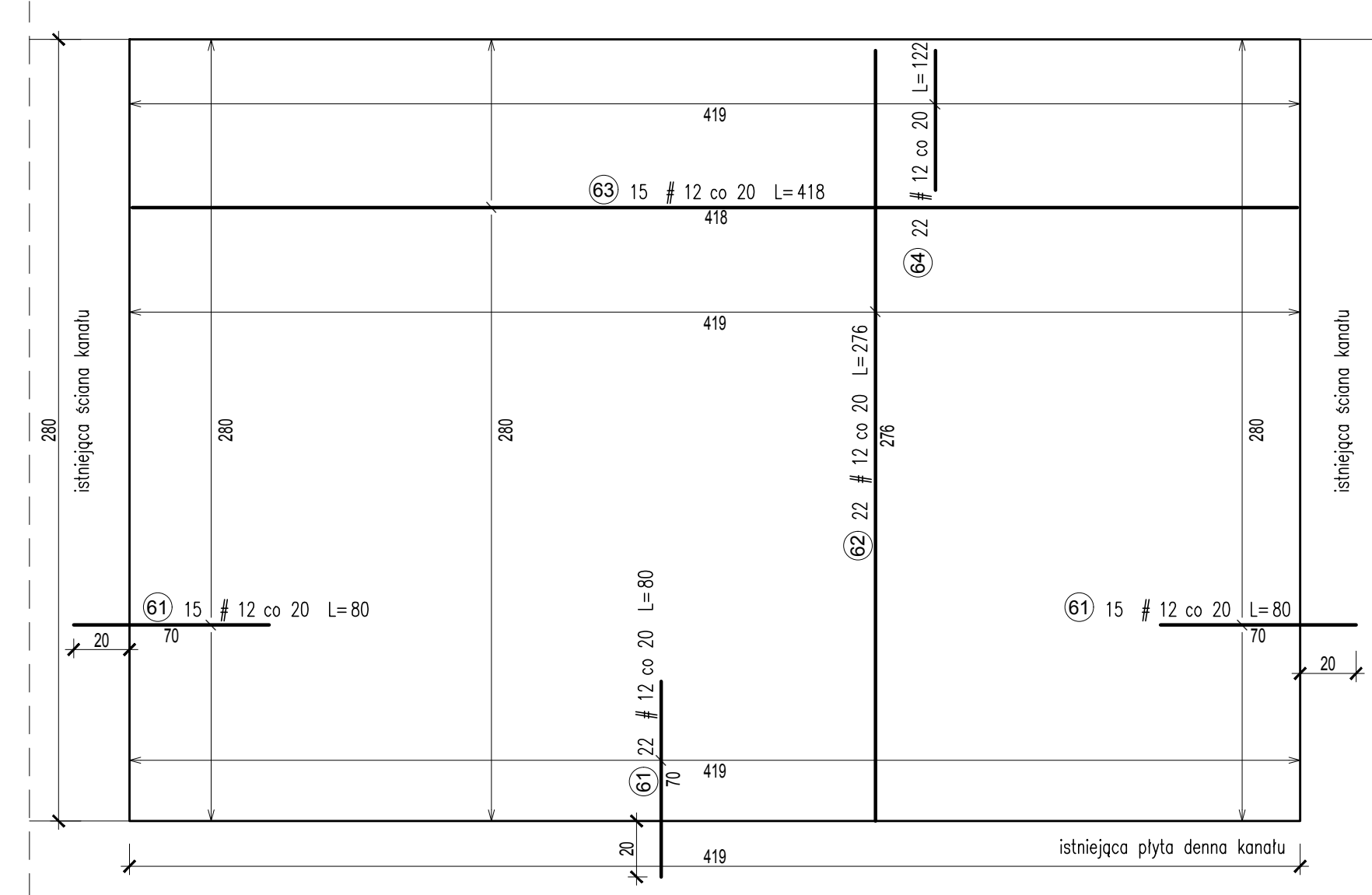
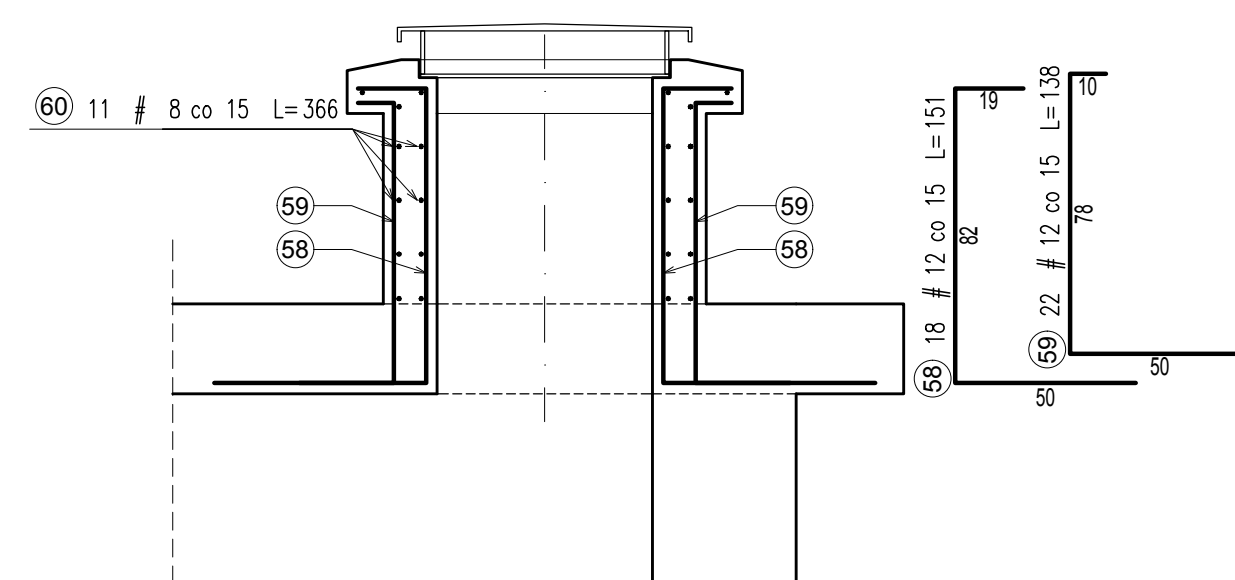


1:20

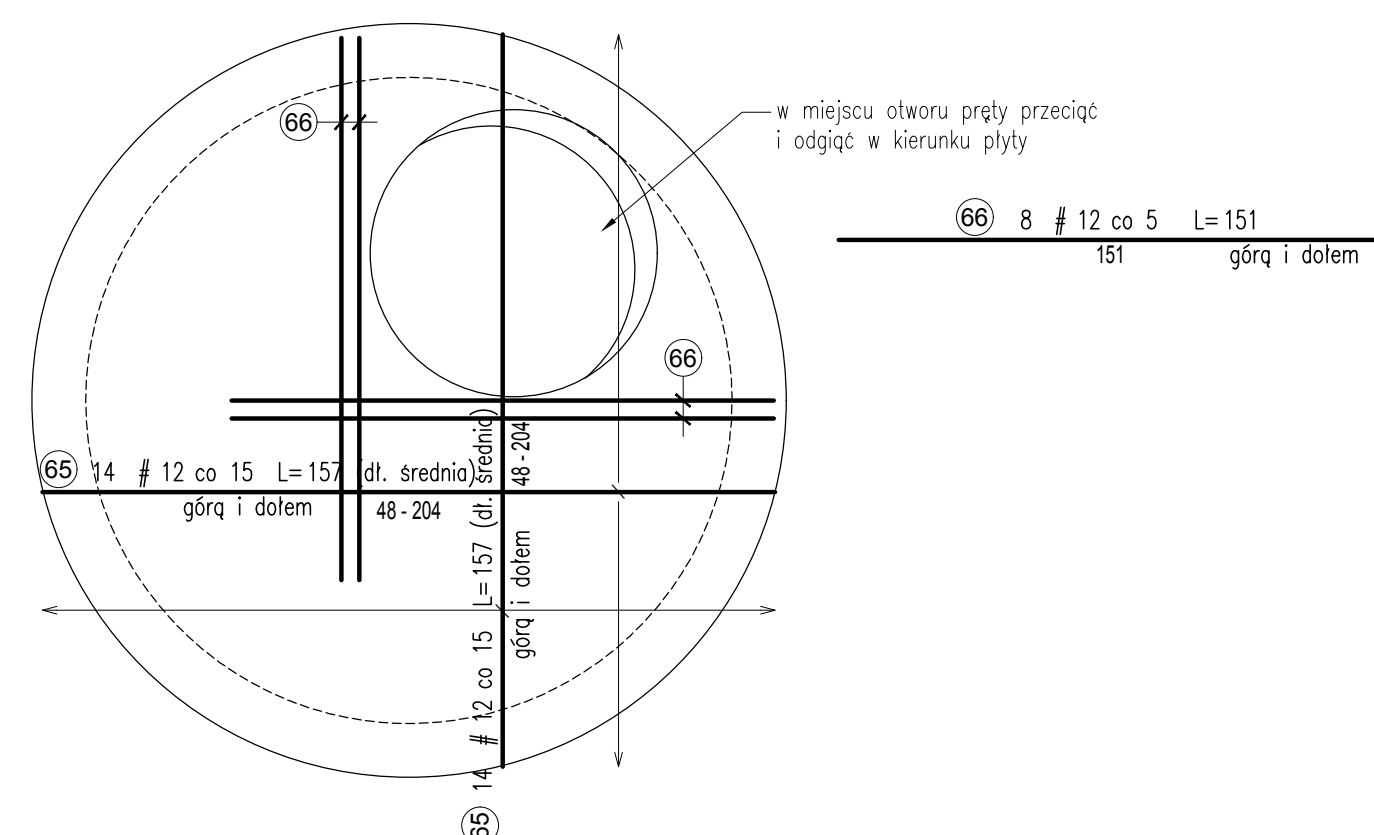
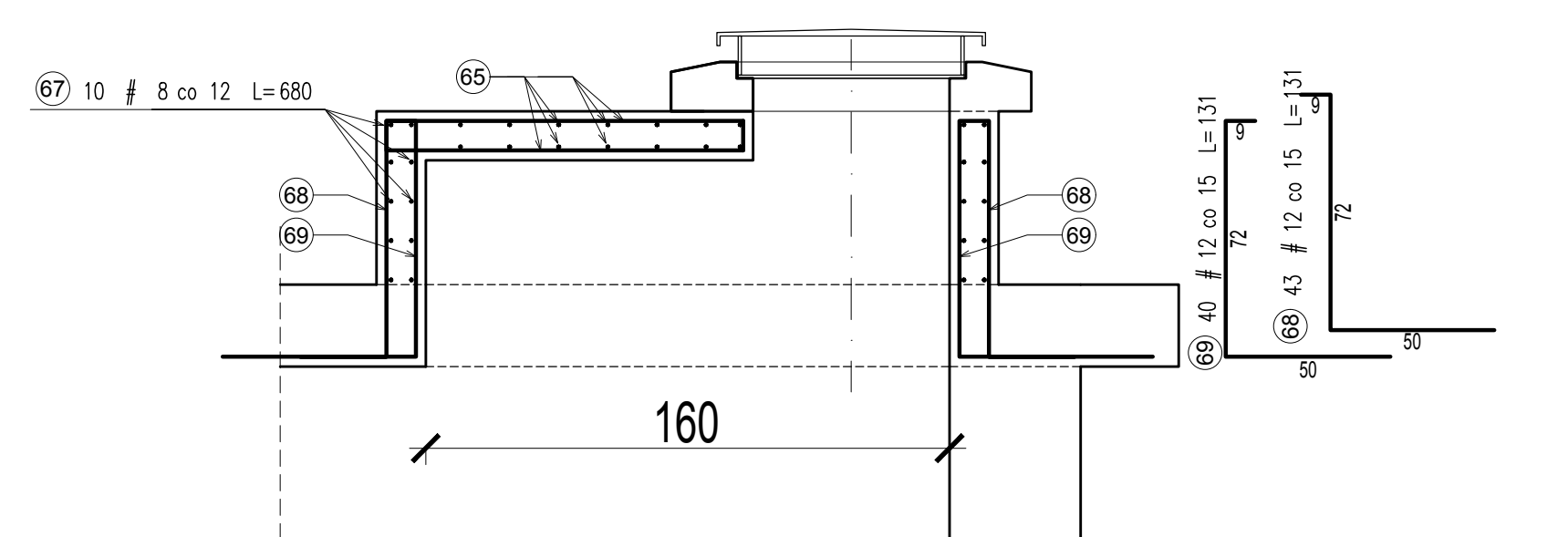


Pręty nr 61 kotwić w ścianie kanatu
za pomocą żywicy epoksydowej
(pkt. 8 opisu konstrukcji)

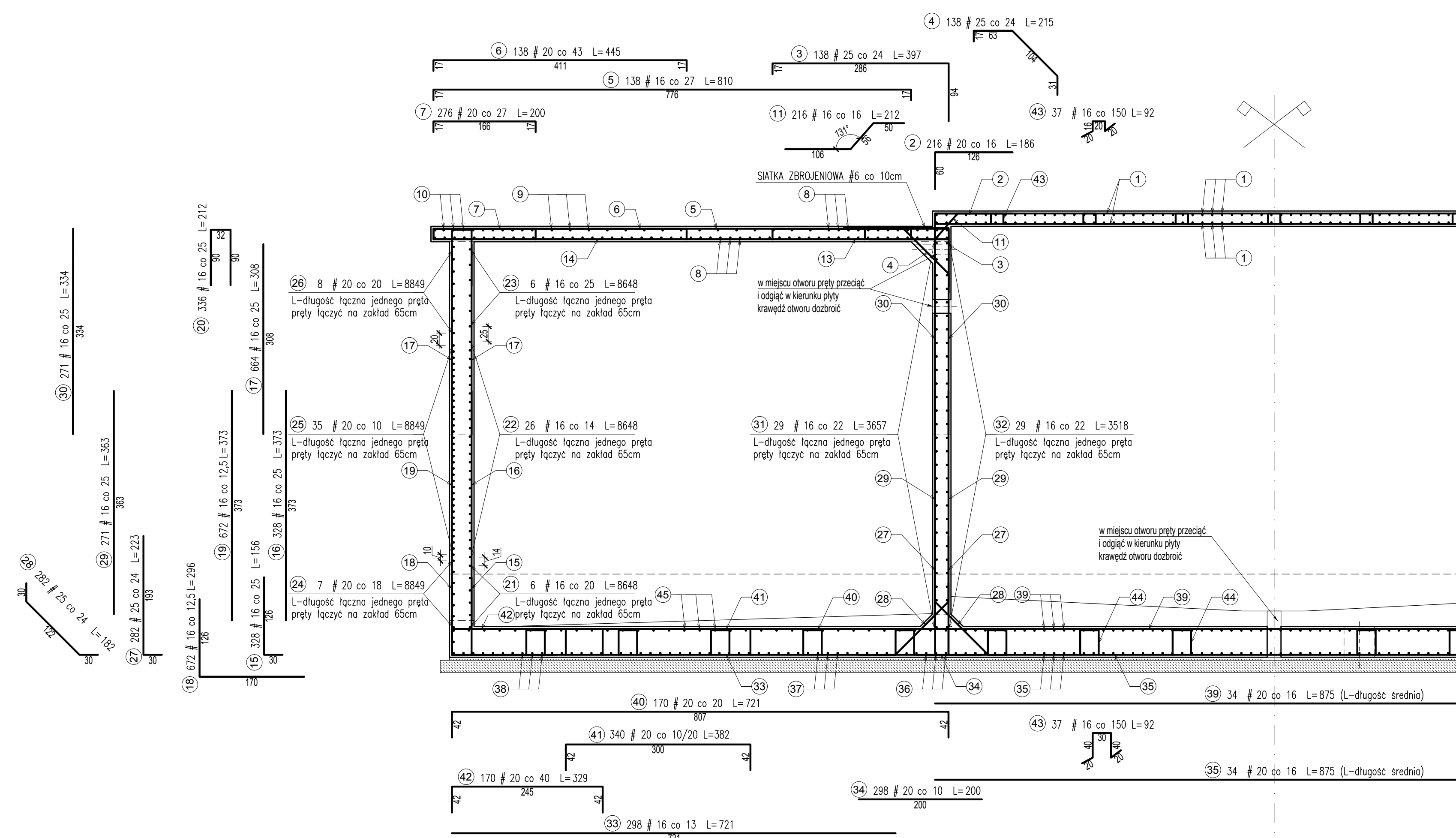
1:20



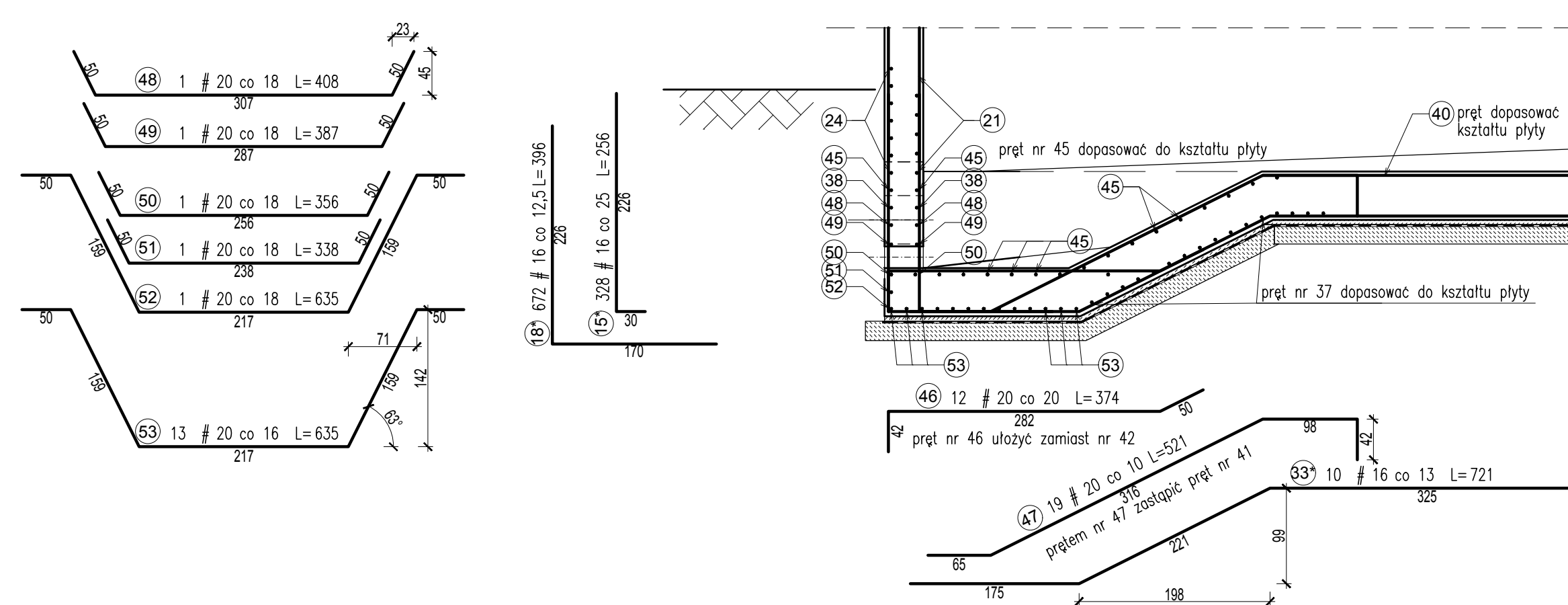
1:20



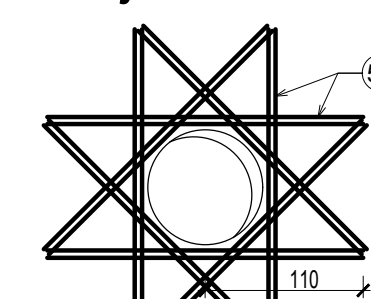
PRZEKRÓJ A-A



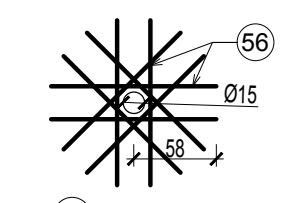
PRZEKRÓJ B-B



dozbrojenie otworów

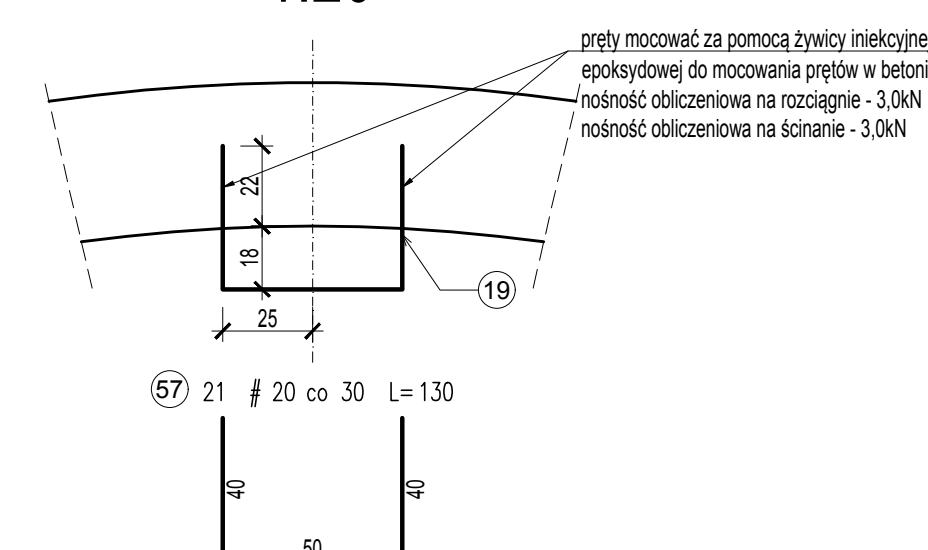


54 32 # 16 co 5 L=220
220 pręty od strony wewn. i zewn. ściany



56 16 # 16 co 5 L=115
115
prety od strony wewn. i zewn. ścian


1:20



UWAGA:

1. Projekt rozpatrywać łącznie z planem zagospodarowania terenu oraz z projektem branży technologicznej.
2. Pręty główne w miejscu otworów przeciąć i odgiąć w kierunku płyty, następnie dobroić.

BETON :	C25/30 (B30) W8, F100
PODBETON:	C12/15 (B15)
STAL ZBROJENIOWA :	główna - A-IIIN (B500SP) pomocnicza - A-I (PB240)
OTULINA ZBROJENIA :	40 mm 50 mm (poniżej poziomu gruntu)

rewizja		data	opis rewizji	FUNKCJA	IMIĘ I NAZWISKO	NR UPRAWNIEN	PODPIS	SKALA	NR RYSUNKU
rev.01	23.11.2018	zmiana kominków wazowych	PROJEKTANT	mgr inż. MONIKA JURZAK-FRANK	MAP/0203/POCOK/07 w spec. konstrukcyjnej	1:50		1:50	KW-10
			SPRAWDZAJĄCY	mgr inż. ANNA KARP	MAP/0203/POCOK/07 w spec. konstrukcyjnej				